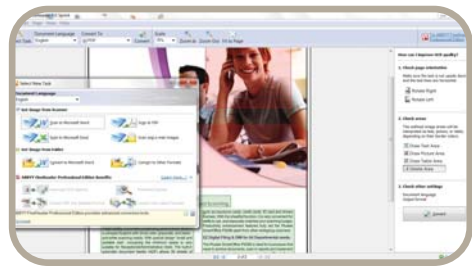


OpticBook 4800

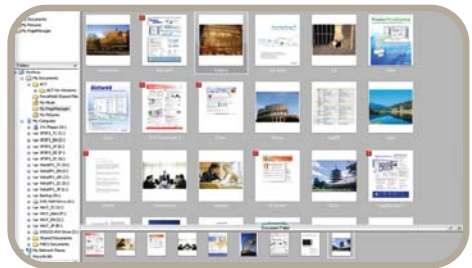
❖ SOFTWARE



Powered by
ABBYY®

ABBYY FineReader 9.0 Sprint

FineReader ist ein Schrifterkennungsprogramm, das Schriften in Papierdokumenten, Bildern und PDF Dateien mit hoher Genauigkeit erkennt und damit manuelle Text- und Formatkorrekturen minimiert. Ein Werkzeug für produktives und effizientes Arbeiten mit einer einfachen Benutzeroberfläche und OCR-Schrifterkennung für bis zu 183 Sprachen.



Presto! PageManager 9

NewSoft Presto! PageManager SE

Pagemanager ist eine leicht bedienbare Seitenbearbeitungssoftware. Die Funktionen beinhalten Erfassen, Vorschau, Verarbeitung und Verteilung ihrer Dokumente und Scanergebnisse an unterschiedliche Zielorte. Durch einfaches drag-&-drop lassen sich Dateien stapeln oder gruppieren. Die OCR Funktion konvertiert Dateien in durchsuchbare PDF.



Book Pavilion

Book Pavilion

Plustek Book Pavilion ist ein Scanner-Treiber, maßgeschneidert für das Scannen von Büchern und gebundenen Druckerzeugnissen. In nur wenigen Schritten können Sie Buchseiten digitalisieren. Über die leicht zu bedienende Benutzeroberfläche können verschiedenste Formate erzeugt werden, z.B. BMP, JPG, PNG, TIF, PDF und durchsuchbares PDF.

Hardware Mindestanforderungen

Pentium® IV 2.0 GHz Prozessor (Pentium® IV 3.0 GHz Prozessor empfohlen)
CD-ROM Driver
USB Anschluß (USB 2.0 empfohlen)
1GB RAM Arbeitsspeicher
800 MB freier Festplatten Speicher (1 GB empfohlen)



As an international ENERGY STAR Partner, Plustek has determined that this product meets the international ENERGY STAR Program for energy efficiency.

Spezifikationen

Bildsensor	CCD
Lichtquelle	LED
Auflösung (optisch)	1200 dpi
Scanverfahren	Farbe: 48 Bit Input, 24 Bit Output Graustufen: 16 Bit Input, 8 Bit Output schwarz-weiß: 1 Bit
Scangeschwindigkeit	3,6 Sekunden (Farbe/Graustufen/schwarz-weiß, 300dpi, A4)
Scanbereich (B x L)	216 x 297 mm
Tagesvolumen (Seiten)	2,500
Action-Tasten	Löschen, Schwarz-Weiss-Scan, Graustufen-Scan, Farbscan
Stromversorgung	24 V / 0,75 A
Energiebedarf	< 18 W (Scanbetrieb), < 4,3 W (Bereitschaft)
Anschluß	USB 2.0
Nettogewicht	3,45 kg
Abmessungen (B x T x H)	491 x 291 x 102 mm
Schnittstelle	TWAIN-kompatibel
Betriebssystem	Windows XP / Vista / 7 / 8

Kontakt: sales@plustek.com

OpticBook 4800

plustek

OpticBook Series



Maßgeschneidert für die Anforderungen in Selbstbedienungsbereichen: Umweltfreundliches, komfortables und kostengünstiges Scannen von Buchseiten!



Der Plustek OpticBook 4800 ist ein schneller, Buchseiten schonender Buchscanner und ideal für Kunden- und Selbstbedienungsbereiche in Archiven, Bibliotheken, Behörden oder Schulen. Aber auch für Sammler und Liebhaber kostbarer Bücher und Schriften, die ihre Literaturschätze digitalisieren und damit vor Umwelteinflüssen schützen wollen. Die von Plustek zum Patent angemeldete Technologie SEE (Shadow Elimination Element) des Buchscanners vermeidet die typischen Schatten und Verzerrungen, die mit herkömmlichen Scanmethoden entstehen.

❖ KEY FEATURES

- **2mm Buchanlegekante, verhindert Schatten und Textverzerrungen**
- **LED Technologie, ohne Aufwärmphase, sofort einsatzbereite, stromsparend Lichtquelle**
- **Schnelles, effizientes und benutzerfreundliches Scannen**
- **One-Touch-Tastenfunktionen**



Spezielles Buchkantendesign

Integraler Bestandteil der Plustek SEE (Shadow Elimination Element) Technologie ist die 2mm Buchanlegekante des OpticBook 4800. Buchseiten können damit ohne störende Falzschatten und Textverzerrungen, die üblicherweise bei herkömmlichen Kopierprozessen entstehen, gescannt werden. Aufwendiges Nachbearbeiten mit komplizierter Bildbearbeitungssoftware wird dadurch vermieden.



LED Technologie

LED benötigen keine Aufwärmphase und bieten eine homogene und konstante Lichtquelle. Das Gerät ist sofort einsatzbereit und verändert das Farbspektrum nicht. Positiver Nebeneffekt der LED ist der stromsparende Betrieb..



Komfortables Scannen

Action-Tasten (One-Touch) erleichtern das Scannen von Büchern und erhöhen die Scangeschwindigkeit und Effizienz. Aufwendige und zeitraubende Arbeitsplatzwechsel zwischen Computerbildschirm und dem Buchscanner werden dadurch vermieden.



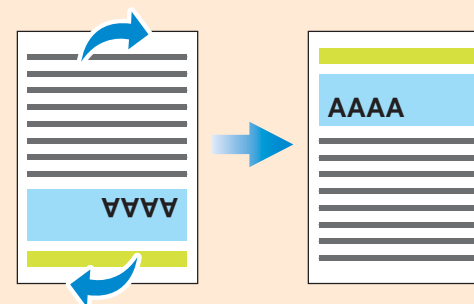
Vielseitig Einsetzbar

Der TWAIN-Treiber gewährleistet die Kompatibilität mit einer Vielzahl von bildverarbeitenden Anwendungen. Die mitgelieferte Software ABBYY FineReader 9.0 Sprint* ermöglicht beispielsweise das Erzeugen von durchsuchbaren PDF Formaten per einfachem Tastendruck. Texte in Papierdokumenten, Bildern und PDF Dateien werden mit hoher Genauigkeit erkannt, und damit manuelle Korrekturen wiederholtes Scannen minimiert.



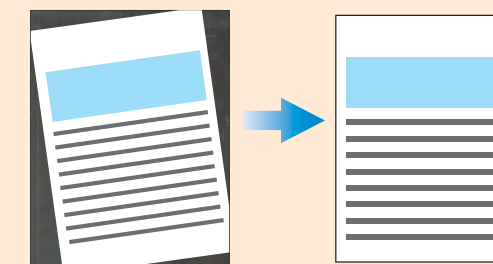
1 Auto-Rotation

Automatische textbasierte Rotation des gescannten Dokuments.



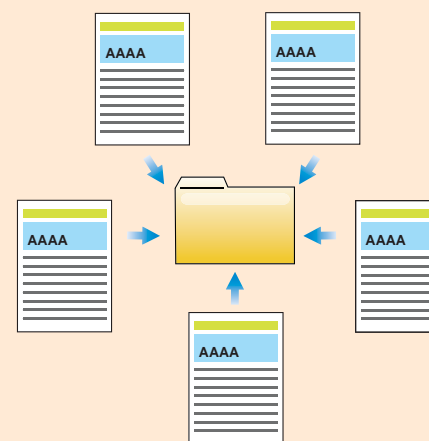
2 Auto-Ausrichtung

Automatische Ausrichtung und Größenanpassung des gescannten Dokuments.



3 Seitenzusammenführung

Individuelle Seiten und Dokumente können zu einer Datei zusammengefasst werden.



4 Descreen-Filter

Entfernt Moiré-Muster beim Scannen von Zeitungen oder Zeitschriften.



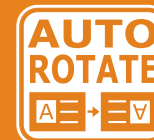
Unterstützt das Scannen von Dokumenten bis DIN A4.



2mm Buchanlegekante verhindert störende Falzschatten und Textverzerrungen während des Scannens.



Sofort Einsatzbereit, ohne Aufwärmphase, durch stromsparende, homogene und konstante LED Lichtquelle.



Automatische textbasierte Rotation des gescannten Dokuments.



One-Touch Tastenfunktion für schnelles, effizientes und benutzerfreundliches Scannen.



Digitalisierung von Dokumenten in ein durchsuchbares PDF Format mit einfachem Tastendruck.