

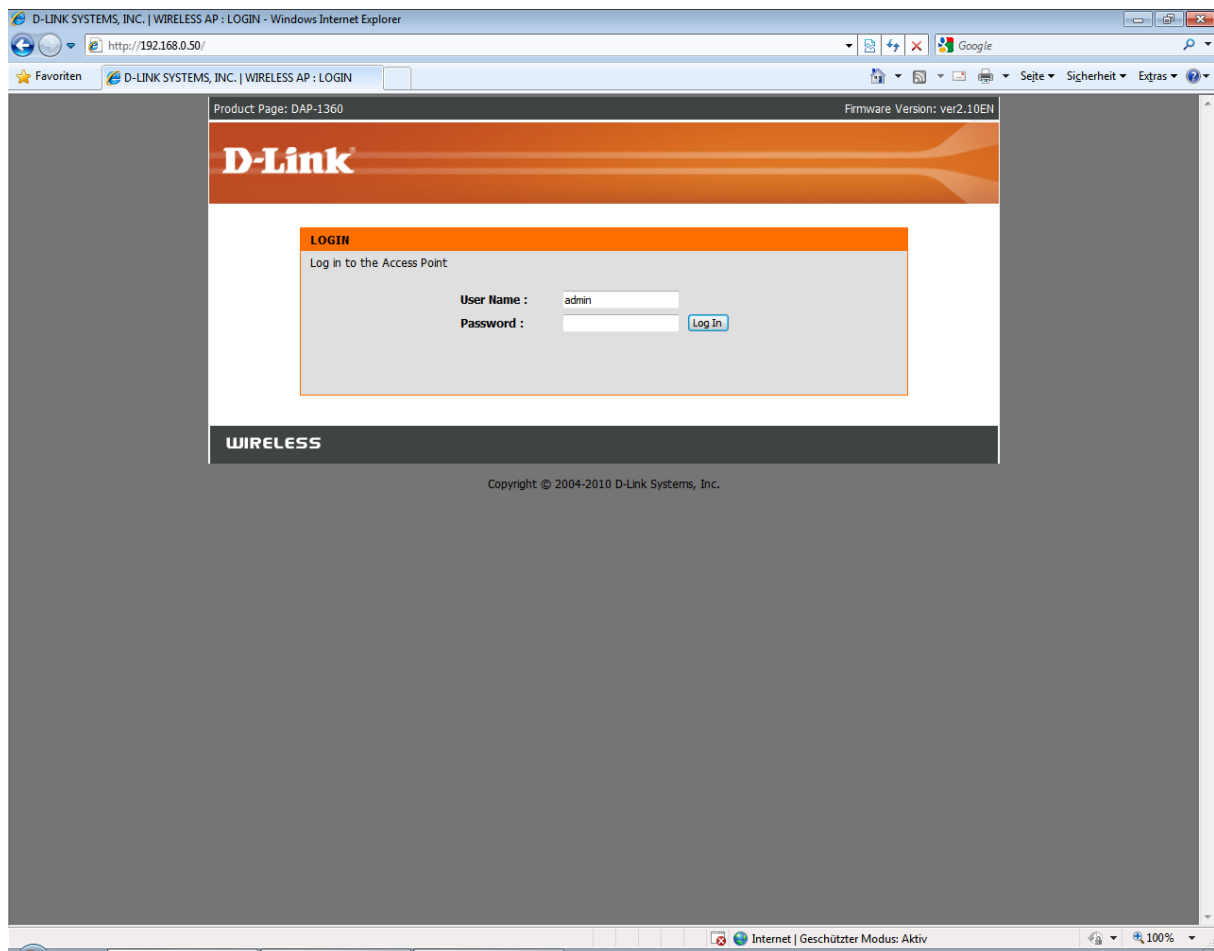
Anleitung zur Einrichtung des Repeatermodus (DAP-1360)

Verbinden Sie Ihren Computer mit der LAN Buchse des DAP-1360 wie es in der Installationsanleitung (Quick Installation Guide) beschrieben ist. Sie finden die Installationsanleitung auf der beiliegenden CD oder im Internet unter:

ftp.dlink.de/dap/dap-1360/documentation

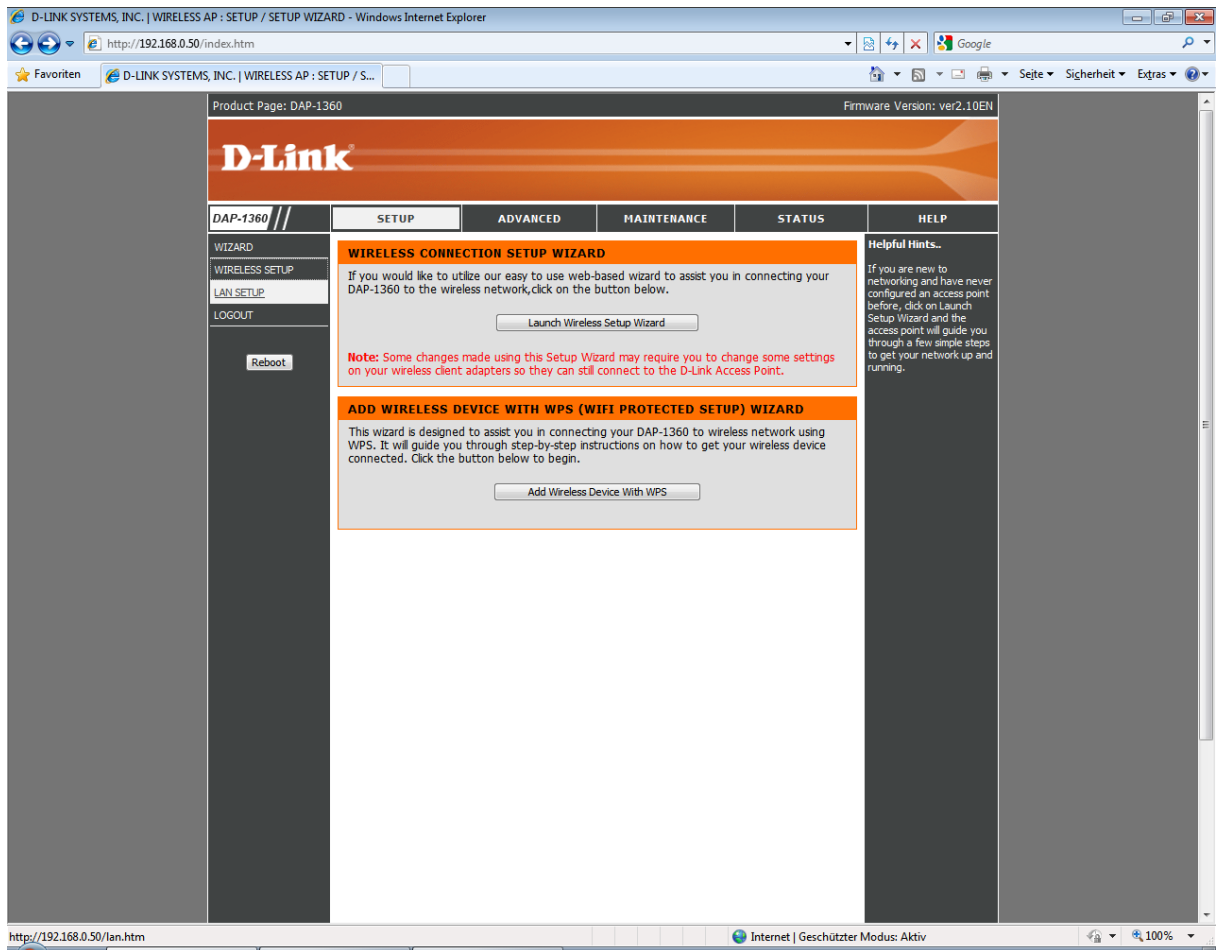
1. Greifen Sie per Webbrowser (z.B. Internet Explorer) auf die Konfiguration des DAP-1360 zu.

Die Standard Adresse ist: 192.168.0.50



2. Im Auslieferungszustand ist auf die Konfiguration kein Passwort gesetzt. Als Benutzername (User Name) geben Sie **admin** ein, lassen Sie das Kennwortfeld (Password) leer und klicken Sie auf „**LogIn**“

3. Sollte die Standard IP Adresse **192.168.0.50** bereits durch Ihren vorhandenen Accesspoint / WLAN Router belegt sein ändern Sie die IP Adresse des DAP-1360 und vergeben eine IP Adresse die noch nicht in Benutzung ist. (z.B. 192.168.0.51)
Wählen Sie dazu auf der linken Seite „**LAN Setup**“ aus.



- Tragen Sie die neue IP Adresse für den DAP-1360 im Feld „**IP Address**“ ein, im Feld **Gateway Address** tragen Sie die IP-Adresse Ihres bestehenden Routers ein (z.B. 192.168.0.1) und bestätigen die Änderung mit „**Save Settings**“.

Product Page: DAP-1360 Firmware Version: ver2.10EN

D-Link

DAP-1360 // SETUP ADVANCED MAINTENANCE STATUS HELP

WIZARD
WIRELESS SETUP
LAN SETUP
LOGOUT
Reboot

NETWORK SETTINGS :
Use this section to configure the internal network settings of your AP and also to configure the built-in DHCP Server to assign IP addresses to the computers on your network. The IP Address that is configured here is the IP Address that you use to access the Web-based management interface. If you change the IP Address here, you may need to adjust your PC's network settings to access the network again.
Save Settings Don't Save Settings

LAN CONNECTION TYPE :
Choose the mode to be used by the Access Point.
My LAN Connection is : Static IP

STATIC IP ADDRESS LAN CONNECTION TYPE :
Enter the static address information.
IP Address : 192.168.0.50
Subnet Mask : 255.255.255.0
Gateway Address : 0.0.0.0

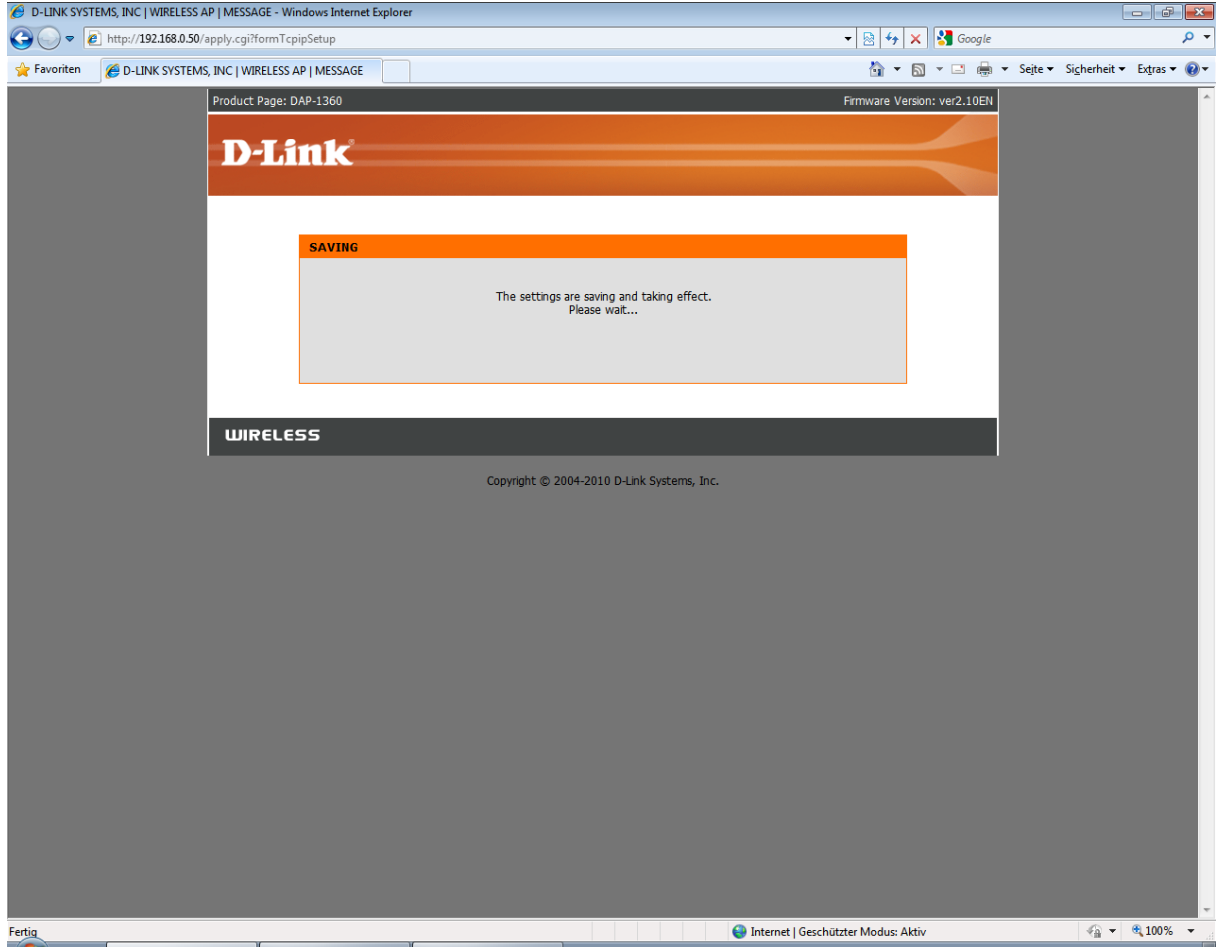
DEVICE NAME (NETBIOS NAME) :
Device Name : dlinkap

DHCP SERVER SETTINGS :
Use this section to configure the built-in DHCP Server to assign IP addresses to the computers on your network.
Enable DHCP Server :
DHCP IP Address Range : 192.168.0.100 to 192.168.0.200 (addresses within the LAN subnet)
Gateway : 0.0.0.0
WINS : 0.0.0.0
DNS : 0.0.0.0
DHCP Lease Time : 1 Week

Helpful Hints...
LAN Settings :
LAN Connection type :
The factory default setting is 'Static IP' which allows the IP address of the DAP-1360 to be manually configured in accordance to the applied local area network. Enable Dynamic (DHCP) to allow the DHCP host to automatically assign the Access Point an IP address that conforms to the applied local area network.
IP Address :
The default IP address is 192.168.0.50. It can be modified to conform to an existing local area network. Please note that the IP address of each device in the wireless local area network must be within the same IP address range and subnet mask. Take default DAP-1360 IP address as an example, each station associated to the AP must be configured with a unique IP address falling in the range of 192.168.0.*. * ranges from 1 to 254 but 50 in this case.
Subnet Mask :
A mask used to determine what subnet an IP address belongs to. The default subnet setting is 255.255.255.0.
Gateway :
Specify the gateway IP address of the local network.
DHCP Server :
If you already have a DHCP server on your network or are using static IP addresses on all the

Fertig Internet | Geschützter Modus: Aktiv 100%

Der DAP-1360 startet neu, nach dem Neustart erscheint das Webmenü wieder automatisch.



5. Wählen Sie auf der linken Seite das Menü „**Wireless Setup**“.

Product Page: DAP-1360 Firmware Version: ver2.10EN

D-Link

DAP-1360 // SETUP ADVANCED MAINTENANCE STATUS HELP

WIRELESS NETWORK

Use this section to configure the wireless settings for your D-Link Access Point. Please note that changes made on this section may also need to be duplicated on your wireless client.

To protect your privacy you can configure wireless security features. This device supports three wireless security modes including: WEP or WPA and WPA2.

Save Settings Don't Save Settings

WIRELESS NETWORK SETTINGS :

Enable Wireless : Always

Wireless Mode : Access Point

Wireless Network Name : dlink (Also called the SSID)

Enable Auto Channel Scan :

Wireless Channel : 6

802.11 Mode : Mixed 802.11n, 802.11g and 802.11b

Channel Width : 20MHz

Transmission Rate : Auto

Enable Hidden Wireless : (Also called Disable SSID Broadcast)

WIRELESS SECURITY MODE :

Security Mode : Disable Wireless Security (not recommended)

WIFI PROTECTED SETUP (ALSO CALLED WCN 2.0 IN WINDOWS VISTA) :

Enable :

Lock Wireless Security :

Current PIN : 55574952

Wi-Fi Protected Status : Enabled/Not configured

Helpful Hints...

Wireless Mode :
Select a function mode to configure your wireless network. Function wireless modes include Access Point, AP Client Bridge, Bridge with AP, Repeater, WISP Client Router and WISP Repeater. Function wireless modes are designed to support various wireless network topologies and applications.

Wireless Network Name :
Changing your Wireless Network Name is the first step in securing your wireless network. We recommend that you change it to a familiar name that does not contain any personal information.

Hidden Wireless :
Enabling Hidden Mode is another way to secure your network. With this option enabled, no wireless clients will be able to see your wireless network when they perform scan to see what's available. In order for your wireless devices to connect to your AP, you will need to manually enter the Wireless Network Name on each device.

Security Keys :
If you have enabled Wireless Security, make sure you write down WEP Key or Passphrase that you have configured. You will need to enter this information on any wireless device that you connect to your wireless network.

Bridge setting :
If you want to bridge with

http://192.168.0.50/wireless.htm Internet | Geschützter Modus: Aktiv 100%

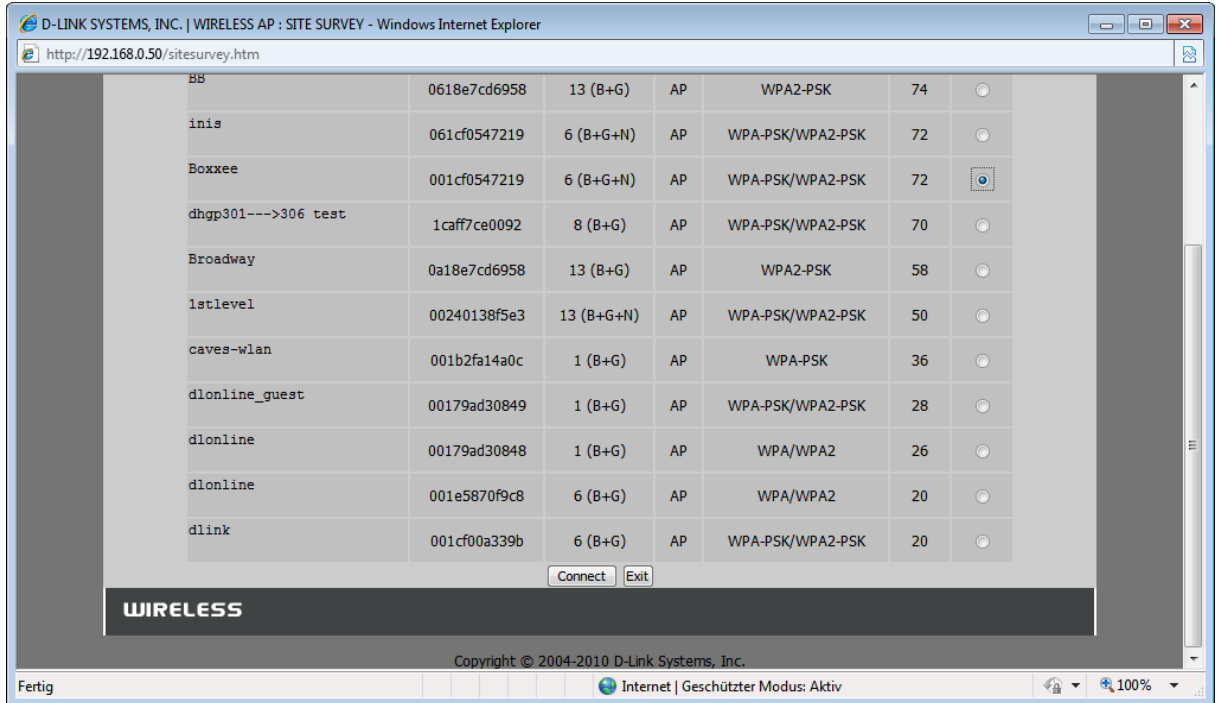
6. Wählen Sie unter „Wireless Mode“ die Betriebsart „Repeater“ aus.

The screenshot shows the 'WIRELESS NETWORK SETTINGS' section of the D-Link configuration interface. The 'Wireless Mode' dropdown menu is open, showing options: Access Point, Wireless Client, Bridge, Bridge with AP, **Repeater**, WISP Client Router, and WISP Repeater. The 'Repeater' option is highlighted. Other settings include 'Wireless Network Name' (Access Point), 'Wireless Channel' (802.11 Mode: WISP Client Router and 802.11b), and 'Channel Width' (20MHz).

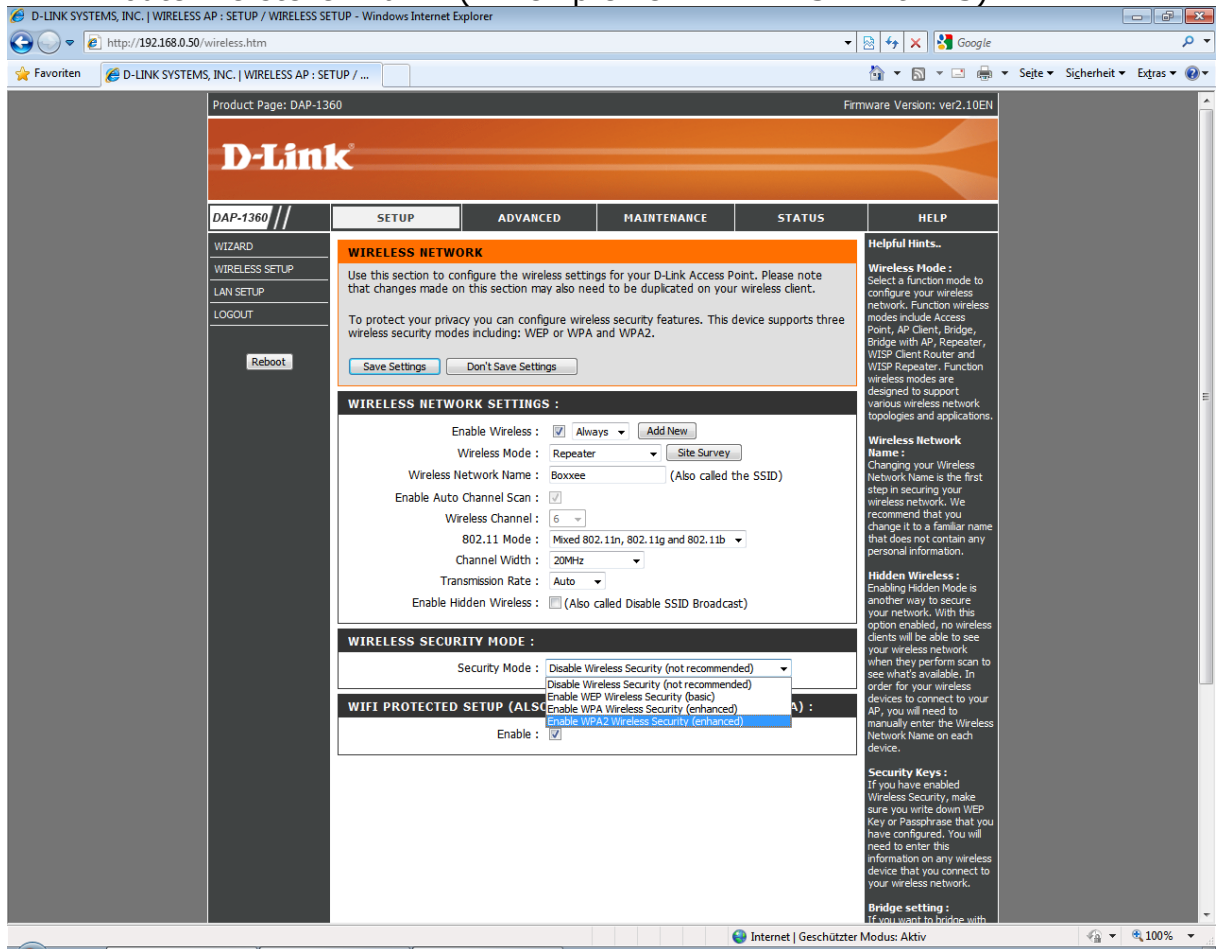
7. Klicken Sie rechts neben „Wireless Mode“ auf den Button **SiteSurvey**

The screenshot shows the same configuration page as above, but now 'Repeater' is selected in the 'Wireless Mode' dropdown. The 'Site Survey' button next to it is highlighted in blue. The 'Wireless Network Name' is now 'dlink' and 'Enable Auto Channel Scan' is checked.

Es erscheint eine Liste aller empfangbaren WLANs in Ihrer Umgebung. Wählen Sie Ihr WLAN aus und klicken Sie unten auf „**Connect**“. Sollte die Liste leer sein ist Ihr bestehender Accesspoint / WLAN Router möglicherweise zu weit vom DAP-1360 entfernt.

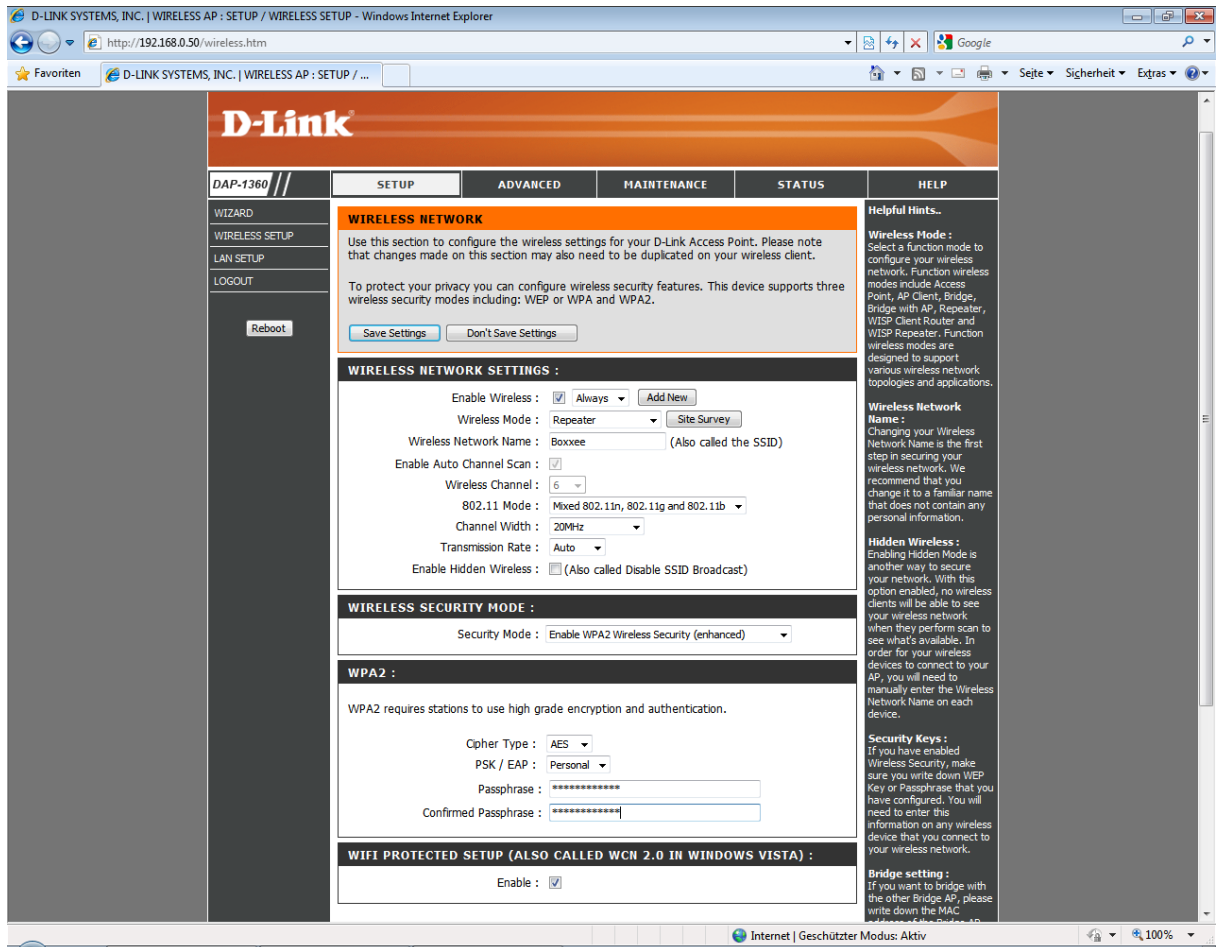


8. Konfigurieren Sie unter **Security Mode** dieselbe WLAN Verschlüsselung welche an Ihrem bestehenden Accesspoint/WLAN Router aktiviert ist damit der DAP-1360 eine WLAN Verbindung zu dem bestehenden Accesspoint / WLAN Router herstellen kann. (wir empfehlen WPA2-PSK mit AES)



Wählen Sie den **Cipher Type** aus (TKIP oder AES) der am bestehenden Accesspoint / WLAN Router aktiviert ist. Beim Feld PSK / EAP wählen Sie „**Personal**“ aus.

Tragen Sie unter „**Passphrase**“ sowie unter „**Confirm Passphrase**“ Ihr bestehendes WLAN Kennwort ein (WLAN-Verschlüsselungskennwort) und bestätigen die Einstellungen mit „**Save Settings**“.



Die Konfiguration des Repeaters ist hiermit abgeschlossen.

Wählen Sie als Aufstellungsort für den Repeater einen Ort an dem Sie mit Ihrem WLAN Laptop noch ein ausreichendes Signal Ihres bestehenden WLAN Accesspoints / Routers empfangen können damit der Repeater das Signal empfangen und weitergeben kann. (mind. 2 Balken in der Windows WLAN Anzeige)

Troubleshooting:

Problem: Der WLAN Client (PC/Laptop) verbindet sich nicht auf den Router:

a.)

Viele Verbindungsprobleme beruhen auf alte Treiber. Stellen Sie daher bitte sicher, dass der WLAN Client die aktuellen Treiber des Herstellers installiert hat.

b.)

Überprüfen Sie die Richtigkeit der Verschlüsselung und des eingegebenen Schlüssels.

c.)

Stellen Sie bitte sicher, dass sich der WLAN Client auf Ihr eigenes WLAN verbindet und nicht zufällig auf das eines Nachbarn. Zur eindeutigen Identifizierung Ihres WLAN vergeben

Sie Ihrem eine eigenständige SSID.

Problem: Schlechter Empfang oder schlechter Datendurchsatz:

a.)

Ändern Sie im DSL-Router den Kanal. jeder Kanal ist eine andere Frequenz, wodurch Störern aus dem Weg gegangen werden kann.

b.)

Positionieren Sie den DSL-Router und den Client möglichst anders. Eine schlechte Position ist direkt an einer Wand, in einem Schrank, im Keller oder ähnliches.

c.)

Richten Sie die Antennen aus. Soll das Funksignal primär zu den Seiten laufen, richten Sie die Antennen senkrecht in W-Form aus (\ | /).

Soll das Funksignal primär nach oben oder unten laufen, richten Sie die Antennen waagrecht in W-Form aus (\ | /).

Weitere Informationen können Sie unserem Wireless Howto entnehmen das Sie unter

ftp://ftp.dlink.de/anleitungen/HowTo/D-Link_Wireless_HOWTO.pdf

herunterladen können.