

DENON

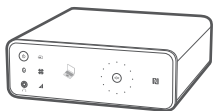
Quick Setup Guide

CEOL carino
Computer Audio System N-2

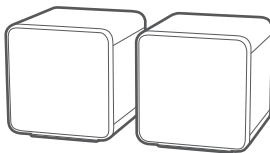
Start Here
Starten Sie hier
Commencez ici
Iniziare qui
Iniciar aquí
Start Hier
Starta här
Начните здесь
Zacznij tutaj



Verpackungsinhalt



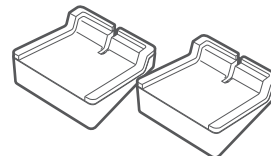
CEOL carino



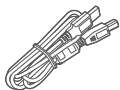
Lautsprecher x 2



Fuß für CEOL carino



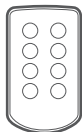
Fuß für Lautsprecher x 2



USB-Kabel

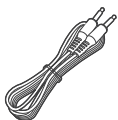


Netzkabel



Fernbedienung

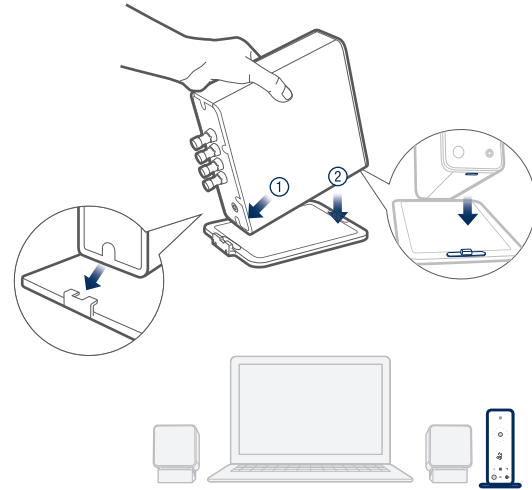
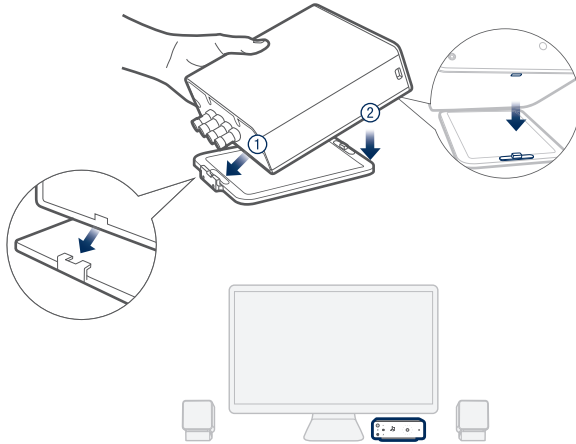
Optional



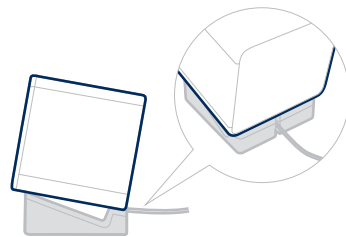
Stereo-Mini-Klinken-Kabel

Beziehen Sie sich für ausführliche Anweisungen oder Hilfe bitte auf das beiliegende CD ROM-Handbuch oder besuchen Sie unsere Webseite: www.denon.de

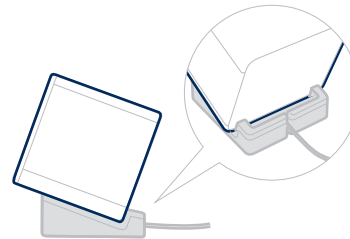
Anbringen des Fußes



Benutzung des Fußes für den Lautsprecher

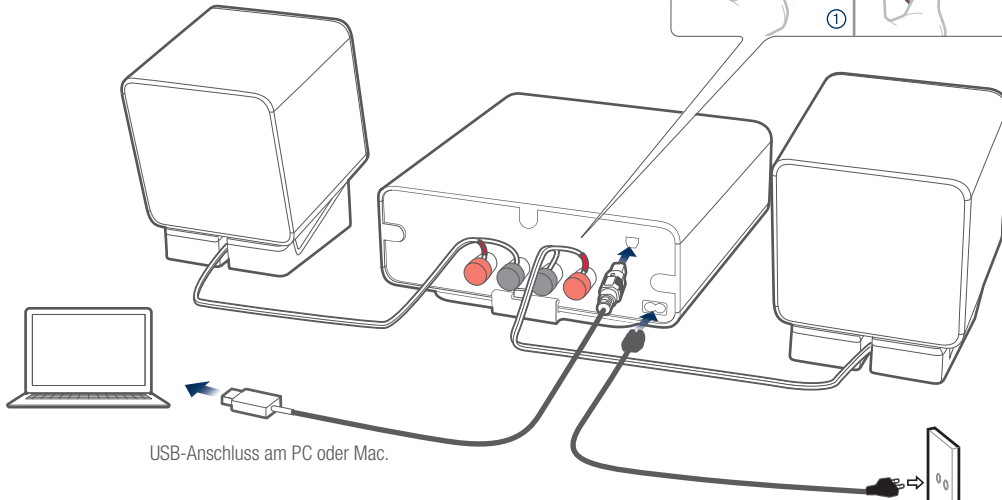
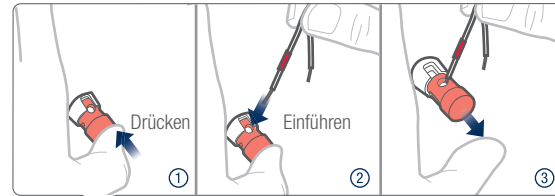


oder



Anschluss der CEOL carino

1. Verbinden Sie die Lautsprecher



2. Verbinden Sie den Computer

3. Verbinden Sie das Gerät mit dem Stromnetz

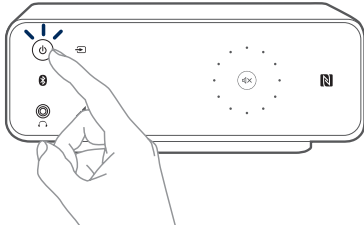
Hinweis

Stellen Sie "SPEAKER OPTIMIZATION" auf "ON", wenn Sie Denon CEOL carino-Lautsprecher benutzen, bzw. auf "OFF", wenn Sie andere Lautsprecher benutzen.

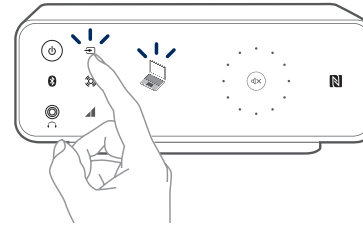


Musik auf Ihrem PC/Mac hören

1. Einschalten



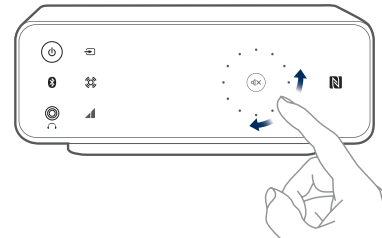
2. Eingangsquelle wählen



3. Musikanwendung starten und Musik wiedergeben



4. Lautstärke einstellen



Basisbreiten-Vergrößerung

Aktivieren Sie die Funktion zur Basisbreiten-Erhöhung, um die Klangbühne zu verbreitern und einen besonders räumlichen Sound zu erzeugen.

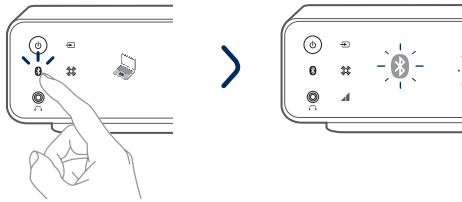


Automatische Lautstärkeregelung

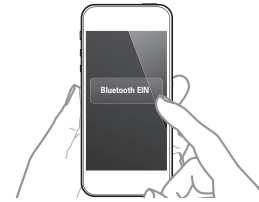
Aktivieren Sie die automatische Lautstärkeregelung, um die Klangbühne zu verbreitern und einen besonders räumlichen Sound zu erzeugen.

Musik über Bluetooth hören

1. Halten Sie die Bluetooth-Taste an der Vorderseite der CEOL carino gedrückt, bis das Bluetooth-Logo an der Vorderseite blinkt

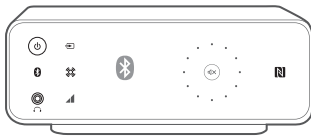


2. Aktivieren Sie die Bluetooth-Einstellungen und den Suchmodus auf Ihrem Gerät

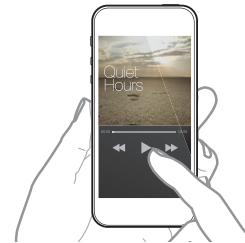


3. Wählen Sie "CEOL carino" aus der Bluetooth-Geräteliste auf Ihrem Gerät aus

Nach wenigen Sekunden hört das Bluetooth-Logo auf zu blinken. Das bedeutet, dass Ihr Gerät jetzt verbunden ist.



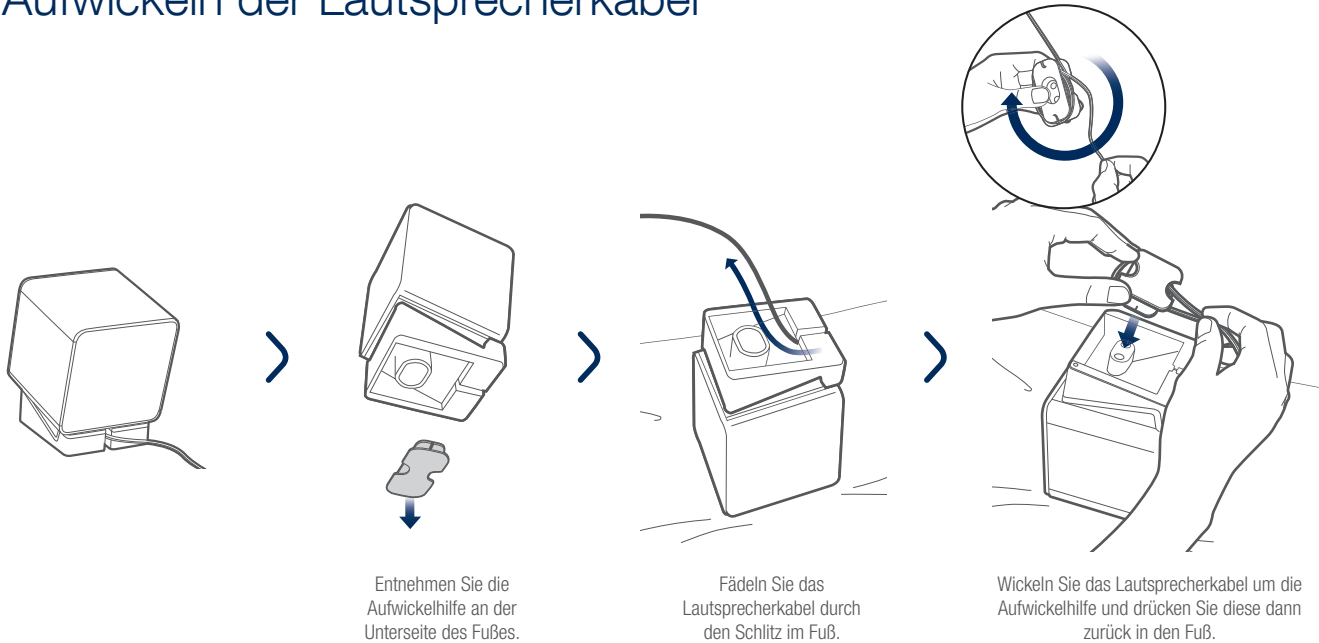
4. Geben Sie über eine beliebige App auf Ihrem Gerät Musik wieder



 Um ein zuvor gekoppeltes Bluetooth-Gerät erneut zu verbinden, beginnen Sie bei Schritt 2.

 Koppeln und verbinden Sie Ihr NFC-fähiges Gerät, indem Sie damit vorsichtig das NFC-Logo an der Vorderseite des CEOL carino berühren.

Aufwickeln der Lautsprecherkabel



Grundlegende Problembekämpfung

Kein Ton hörbar:

- Überprüfen Sie alle Verbindungen.
- Stellen Sie sicher, dass die offen liegenden Metalldrahtenden der Lautsprecherkabel Kontakt zu den Metallteilen der Lautsprecheranschlüsse haben.

Über einen verbundenen PC ist kein Ton hörbar:

- Stellen Sie sicher, dass Sie CEOL carino als Ausgabegerät für Ihren PC ausgewählt haben.
- Starten Sie die Anwendung für die Musikwiedergabe erneut oder probieren Sie eine andere Anwendung aus.

Weitere Informationen

Weitere Informationen zu diesem Produkt erhalten Sie, indem Sie den QR-Code mit Ihrem Mobilgerät scannen, oder auf der Denon-Support-Website unter: manuals.denon.com/PMAN2/EU/DE/



CEOL carino

DENON

denon.com

D&M Holdings Inc.
Printed in China.
5411 11168 00AD