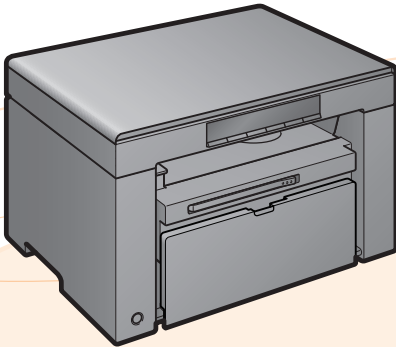




# Installationshandbuch zum MF-Treiber



<b>User Software CD-ROM</b> .....	<b>1</b>
Informationen zu Treibern und Software .....	1
Unterstützte Betriebssysteme .....	1
<b>Installieren der MF-Treiber und Installieren von MF Toolbox</b> .....	<b>2</b>
Installation über [Einfache Installation] .....	2
Installation über [Benutzerdefinierte Installation] .....	7
Anschließen des USB-Kabels .....	11
Überprüfen der Installationsergebnisse .....	12
<b>Verwenden der Online-Hilfe</b> .....	<b>13</b>
<b>Anhang</b> .....	<b>14</b>
Deinstallieren der Software .....	14
So deinstallieren Sie den Drucker-/Scannertreiber .....	14
So deinstallieren Sie MF Toolbox .....	15

# User Software CD-ROM

---

## Informationen zu Treibern und Software

MF-Treiber	
Druckertreiber	Wenn Sie den Druckertreiber auf Ihrem Computer installieren, können Sie mit dem Gerät von einer Anwendung aus drucken. Sie können Druckdaten in einer hohen Geschwindigkeit verarbeiten, indem Sie die Druckdaten durch die Computerverarbeitung komprimieren.
Scannertreiber	Wenn Sie den Scannertreiber auf Ihrem Computer installieren, können Sie das Gerät als Scanner verwenden.
MF Toolbox	Mit dem Programm MF Toolbox können Sie ein vom Scanner gescanntes Bild in einer Anwendung problemlos öffnen, an eine E-Mail anhängen und auf einer Festplatte speichern.
Zusätzliche Softwareprogramme	
Presto! PageManager	Mit dieser Software werden die gescannten Bilder verwaltet.

## Unterstützte Betriebssysteme

○ : verfügbar      — : nicht verfügbar

	Windows 2000/XP	Windows Vista/7
Druckertreiber	○	○
Scannertreiber	○	○
MF Toolbox	○	○
Presto! PageManager	○	○

# Installieren der MF-Treiber und Installieren von MF Toolbox

---

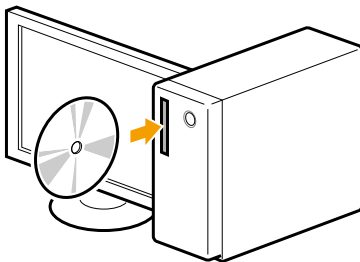
Installieren Sie die Software zur Verwendung des Geräts.

## WICHTIG

- **Wenn Sie ein 64-Bit-Betriebssystem verwenden**  
Der MF-Treiber und MF Toolbox für 64-Bit-Betriebssysteme sind möglicherweise abhängig von Ihrem Land oder Ihrer Region nicht im Lieferumfang enthalten.
- **Benutzerrechte für die Anmeldung unter Windows**  
Melden Sie sich als Benutzer mit Administratorberechtigung an.
- **Wenn Sie die Installation über die USB-Verbindung durchführen**  
Schließen Sie das USB-Kabel nach der Softwareinstallation an.  
Vergewissern Sie sich, dass das Gerät eingeschaltet ist, wenn Sie das USB-Kabel anschließen.
- **Installieren der e-Anleitung**  
Die e-Anleitung wird bei Auswahl von [Einfache Installation] nicht installiert.  
Zur Installation der e-Anleitung wählen Sie [Benutzerdefinierte Installation] aus (siehe Seite 7).  
\* Wenn sich im Lieferumfang des Geräts die User Manual CD-ROM befindet, installieren Sie die e-Anleitung über die User Manual CD-ROM.

## Installation über [Einfache Installation]

- 1** Legen Sie die User Software CD-ROM ein.

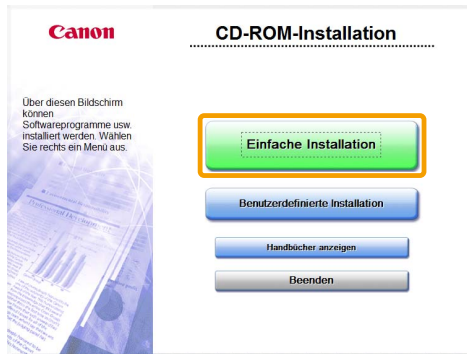


## 2 Klicken Sie auf [Einfache Installation].

Zur Installation der folgenden Software und Anleitungen, die nicht über [Einfache Installation] installiert werden können, wählen Sie [Benutzerdefinierte Installation] aus (siehe Seite 7).

- Presto! PageManager
- e-Anleitung

\* Wenn sich im Lieferumfang des Geräts die User Manual CD-ROM befindet, installieren Sie die e-Anleitung über die User Manual CD-ROM.



\* Welche Optionen angezeigt werden, hängt von Ihrem Land oder Ihrer Region ab.

### Wenn das oben aufgeführte Dialogfeld nicht angezeigt wird

#### Windows 2000/XP

1. Wählen Sie im Menü [Start] die Option [Ausführen] aus.
2. Geben Sie "D:\MInst.exe" ein, und klicken Sie dann auf [OK].

#### Windows Vista/7

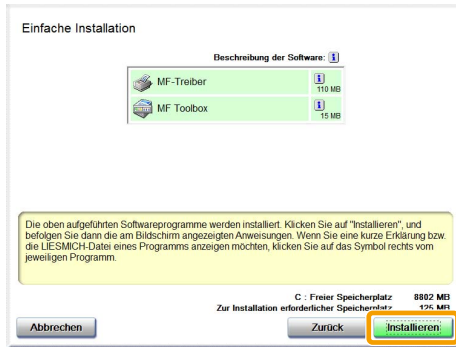
1. Geben Sie im Menü [Start] in [Suche starten] oder [Programme/Dateien durchsuchen] "D:\MInst.exe" ein.
2. Drücken Sie auf der Tastatur die Taste [EINGABE].

\* Das CD-ROM-Laufwerk wird in dieser Anleitung mit "D:" bezeichnet. Die Bezeichnung des CD-ROM-Laufwerks kann abhängig von dem von Ihnen verwendeten Computer variieren.

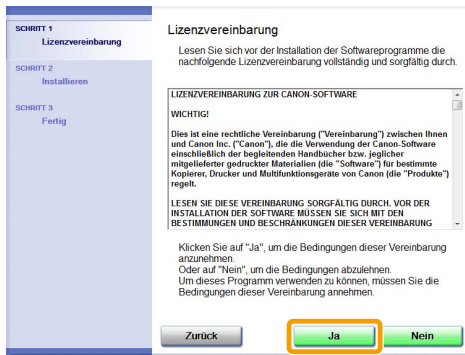
### Wenn vor dem CD-ROM-Installationsbildschirm ein Bildschirm zur Auswahl der Sprache angezeigt wird

Wählen Sie eine Sprache aus, und klicken Sie anschließend auf [Weiter].

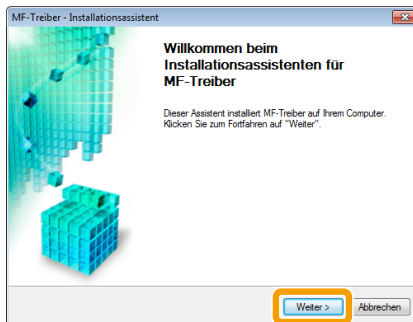
### 3 Klicken Sie auf [Installieren].



### 4 Lesen Sie die Lizenzvereinbarung durch, und klicken Sie dann auf [Ja].



### 5 Klicken Sie auf [Weiter].



## 6 Klicken Sie auf [Beenden].



---

Als nächstes wird die Installation von MF Toolbox gestartet.

---

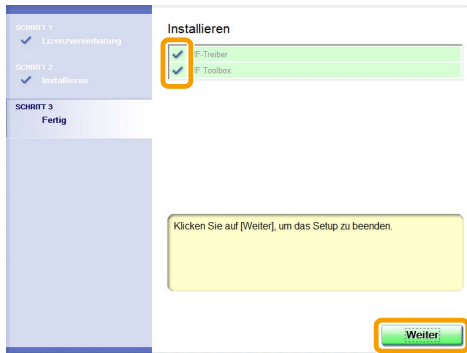
## 7 Klicken Sie auf [Starten].



## 8 Klicken Sie auf [Beenden].



## 9 Überprüfen Sie, dass unter [Installieren] das Häkchen [ ] ausgewählt ist, und klicken Sie dann auf [Weiter].



## 10 Starten Sie den Computer neu.

- (1) Aktivieren Sie das Kontrollkästchen [Computer jetzt neu starten (empfohlen)].
- (2) Klicken Sie auf [Neu starten].

※ Wenn dieser Bildschirm angezeigt wird, kann die CD-ROM aus dem Laufwerk genommen werden.



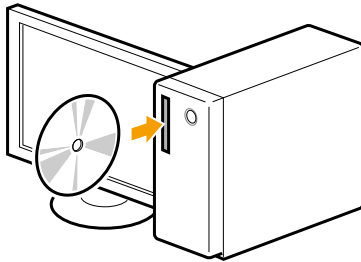
---

Schließen Sie das USB-Kabel nach dem Neustart des Computers an.  
Siehe "Anschließen des USB-Kabels" auf Seite 11.

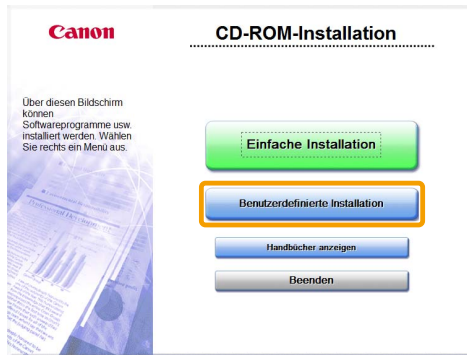
---

# Installation über [Benutzerdefinierte Installation]

- 1 Legen Sie die User Software CD-ROM ein.



- 2 Klicken Sie auf [Benutzerdefinierte Installation].



※Welche Optionen angezeigt werden, hängt von Ihrem Land oder Ihrer Region ab.

## Wenn das oben aufgeführte Dialogfeld nicht angezeigt wird

### Windows 2000/XP

1. Wählen Sie im Menü [Start] die Option [Ausführen] aus.
2. Geben Sie "D:\MInst.exe" ein, und klicken Sie dann auf [OK].

### Windows Vista/7

1. Geben Sie im Menü [Start] in [Suche starten] oder [Programme/Dateien durchsuchen] "D:\MInst.exe" ein.
2. Drücken Sie auf der Tastatur die Taste [EINGABE].

\* Das CD-ROM-Laufwerk wird in dieser Anleitung mit "D:" bezeichnet. Die Bezeichnung des CD-ROM-Laufwerks kann abhängig von dem von Ihnen verwendeten Computer variieren.

## Wenn vor dem CD-ROM-Installationsbildschirm ein Bildschirm zur Auswahl der Sprache angezeigt wird

Wählen Sie eine Sprache aus, und klicken Sie anschließend auf [Weiter].



### 3 Aktivieren Sie das Kontrollkästchen für die zu installierende Software, und klicken Sie dann auf [Installieren].

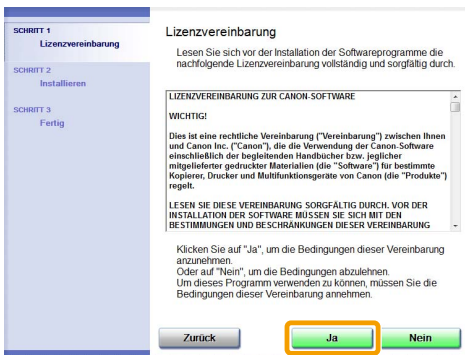


✘ Welche Optionen angezeigt werden, hängt von Ihrem Land oder Ihrer Region ab.

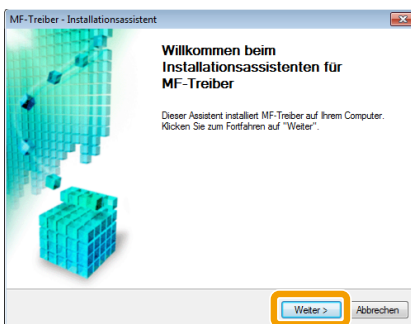
✘ Zur Installation der e-Anleitung aktivieren Sie das Kontrollkästchen [Handbücher].

\* Wenn [Handbücher] nicht angezeigt wird, installieren Sie die e-Anleitung über die mit dem Gerät gelieferte User Manual CD-ROM.

### 4 Lesen Sie die Lizenzvereinbarung durch, und klicken Sie dann auf [Ja].



### 5 Klicken Sie auf [Weiter].



## 6 Klicken Sie auf [Beenden].



---

### Als nächstes wird die Installation von MF Toolbox gestartet.

※ Wenn Sie in Schritt 3 das Kontrollkästchen [MF Toolbox] deaktiviert haben, wird MF Toolbox nicht installiert. Fahren Sie mit Schritt 9 fort.

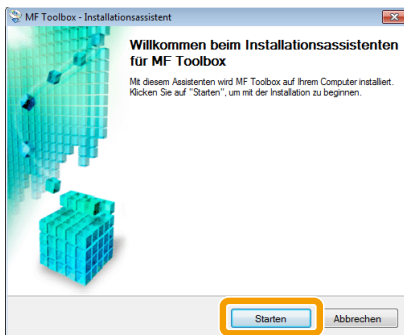
---

## 7 Klicken Sie auf [Starten].

Es werden die Bildschirme angezeigt, auf denen Sie einen Installationsort für MF Toolbox und die Position für das Startmenü angeben.

Geben Sie die Einstellungen auf den jeweiligen Bildschirmen an, und klicken Sie dann auf [Weiter].

Klicken Sie auf dem angezeigten Bildschirm auf [Starten].



## 8 Klicken Sie auf [Beenden].

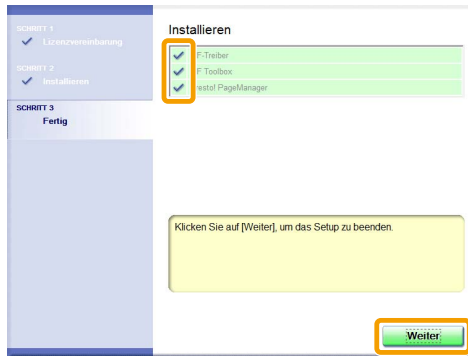


---

Die Software, für die Sie in Schritt 3 das Kontrollkästchen aktiviert haben, wird installiert.  
Folgen Sie den Anweisungen auf dem Bildschirm.

---

## 9 Überprüfen Sie, dass unter [Installieren] das Häkchen [ ] ausgewählt ist, und klicken Sie dann auf [Weiter].



※ Welche Optionen angezeigt werden, hängt von Ihrem Land oder Ihrer Region ab.

## 10 Starten Sie den Computer neu.

(1) Aktivieren Sie das Kontrollkästchen [Computer jetzt neu starten (empfohlen)].

(2) Klicken Sie auf [Neu starten].

※ Wenn dieser Bildschirm angezeigt wird, kann die CD-ROM aus dem Laufwerk genommen werden.



---

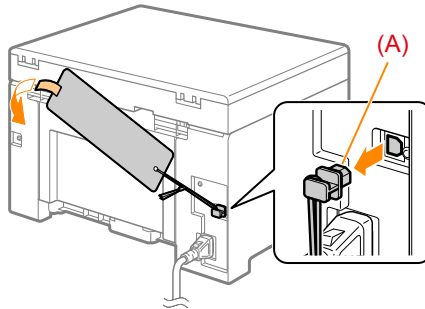
Schließen Sie das USB-Kabel nach dem Neustart des Computers an.  
Siehe "Anschließen des USB-Kabels" auf Seite 11.

---

# Anschließen des USB-Kabels

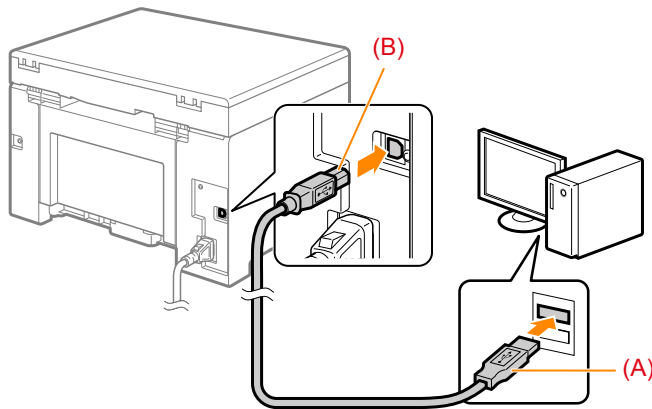
## 1 Entfernen Sie die Kappe (A) am USB-Anschluss des Geräts.

Entfernen Sie die Kappe, indem Sie den Streifen herausziehen.



## 2 Schließen Sie das USB-Kabel an.

- Flaches Ende (A): Schließen Sie es an den USB-Anschluss des Computers an.
- Quadratisches Ende (B): Schließen Sie es an den USB-Anschluss des Geräts an.



### Wenn ein Dialogfeld angezeigt wird

Folgen Sie den Anweisungen auf dem Bildschirm, und schließen Sie die Installation ab.

---




Überprüfen Sie nach der Installation die Installationsergebnisse.  
Siehe "Überprüfen der Installationsergebnisse" auf Seite 12.

---

## Überprüfen der Installationsergebnisse

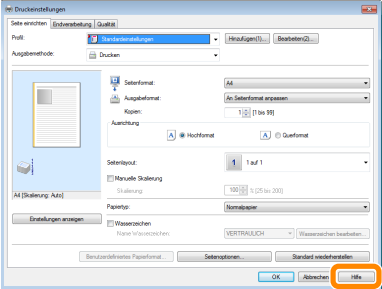
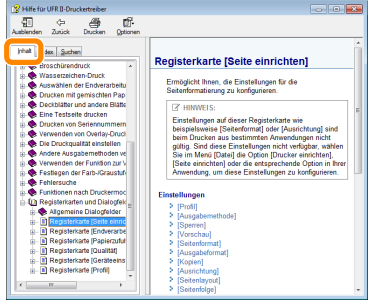
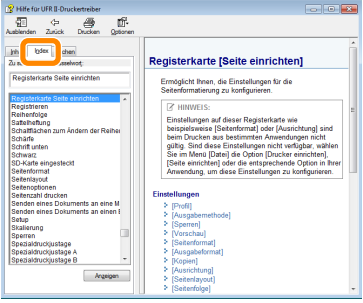
Überprüfen Sie, dass die MF-Treiber und MF Toolbox korrekt installiert sind.

Überprüfen Sie, dass die Symbole für die installierte Software folgendermaßen hinzugefügt wurden.

Software	Ort	Symbol
Druckertreiber	Ordner [Drucker und Faxgeräte], Ordner [Drucker] oder Ordner [Geräte und Drucker]	 Canon MF3010
Scannertreiber	Ordner [Scanner und Kameras] oder Ordner [Eigenschaften von Scanner und Kameras]	 WIA Canon MF3010
MF Toolbox	Desktop	 Canon MF Toolbox 4.9

# Verwenden der Online-Hilfe

Die Online-Hilfe umfasst sämtliche Funktionen der Treibersoftware sowie Informationen zu den Optionen. Wenn Sie während der Verwendung der Treibersoftware Beschreibungen zu den Funktionen und Einstellungen wünschen, sehen Sie in der Online-Hilfe nach.

<p>Anzeigen der Online-Hilfe</p>	<ol style="list-style-type: none"> <li>(1) Wählen Sie aus der Menüleiste der Anwendung die Option [Datei] -&gt; [Drucken] aus.</li> <li>(2) Wählen Sie im Dialogfeld [Drucken] unter [Drucker auswählen] oder [Name] den Drucker aus.</li> <li>(3) Klicken Sie auf [Einstellungen] oder [Eigenschaften].</li> <li>(4) Klicken Sie auf [Hilfe].</li> </ol>	
<p>Suchen unter Inhalt</p>	<p>Klicken Sie auf dem Bildschirm der Hilfe auf [Inhalt], und doppelklicken Sie dann auf die gewünschte Überschrift, um die Informationen anzuzeigen.</p>	
<p>Suchen unter Index</p>	<p>Klicken Sie auf dem Bildschirm der Hilfe auf [Index], und doppelklicken Sie dann in der Liste auf das gewünschte Schlüsselwort, um die Informationen anzuzeigen.</p> <p>Wenn Sie nach einem bestimmten Schlüsselwort suchen möchten, geben Sie es direkt oben in das Textfeld ein. Das Schlüsselwort, das dem eingegebenen Schlüsselwort am ähnlichsten ist, wird unten aufgeführt.</p>	

# Anhang

---

## Deinstallieren der Software

Wenn Sie den Druckertreiber, Scannertreiber oder MF Toolbox nicht benötigen, können Sie die Software folgendermaßen deinstallieren.

### WICHTIG

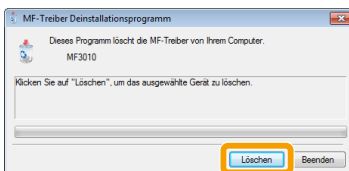
Stellen Sie vor der Deinstallation der Software Folgendes sicher:

- Sie müssen auf dem Computer über Administratorberechtigungen verfügen
- Sie sollten die Installationssoftware noch haben (für eine eventuelle erneute Installation der Treiber)
- Sie haben alle Anwendungen auf dem Computer geschlossen

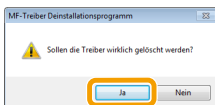
### *So deinstallieren Sie den Drucker-/Scannertreiber*

**1** Klicken Sie im Menü [Start] auf [(Alle) Programme] -> [Canon] -> [MF3010] -> [Treiber deinstallieren].

**2** Klicken Sie auf [Löschen].



**3** Klicken Sie auf [Ja], um die Deinstallation zu bestätigen.



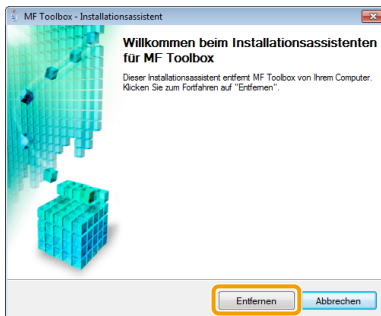
## 4 Klicken Sie auf [Beenden] (oder [Neu starten]).



## So deinstallieren Sie MF Toolbox

1 Klicken Sie im Menü [Start] auf [(Alle) Programme] -> [Canon] -> [MF Toolbox 4.9] -> [Toolbox-Deinstallation].

2 Klicken Sie auf [Entfernen].



3 Klicken Sie auf [Beenden].





