



# Freistehende Haushaltsgeräte

2011 / 2012

**BEKO**

# Willkommen in der Welt von Beko

In diesem Katalog präsentieren wir Ihnen die neueste Generation der freistehenden Haushaltsgeräte von Beko. Funktionalität, Technik und Design verbinden sich zu vollkommener Harmonie.

Dieses Sortiment wurde speziell auf Ihre Wünsche und Bedürfnisse zugeschnitten, so individuell wie Sie es selbst sind. Gestalten Sie Ihre Küche ganz nach Ihrem Geschmack, als Mittelpunkt Ihrer Wohnung.

Diese Kollektion bietet Ihnen intelligente Lösungen und modernste Technik, die Ihren Alltag vereinfachen und dabei Umwelt und Ressourcen schonen.

Lassen Sie sich begeistern.



**Solution**

## Intelligente Lösungen von Beko

Intelligente Lösungen von Beko erleichtern Ihren Alltag, denn Sie stehen bei uns im Mittelpunkt. Unsere Produkte sind speziell auf Ihre Lebenssituation, Ihre Wünsche und Bedürfnisse ausgerichtet und liefern Ihnen innovative und praktische Produkte im funktionellen, modernen Design.

Dieses Icon  zeigt Ihnen die Beko Produkte mit den intelligentesten Lösungen.



**New  
Technology**

## Zukunftsweisende Technologien von Beko

Beko investiert in Forschung und Entwicklung, damit Sie den Alltag mit Leichtigkeit bewältigen. Dazu erforschen wir weltweit das Nutzungsverhalten in der Küche und bringen Ihnen die praktischsten und funktionellsten Ideen nach Hause. Individuell an Ihre Vorstellungen und Ansprüche angepasst, setzen wir diese in die Tat um. Ihre Zufriedenheit ist unser Antrieb.

Dieses Icon  zeigt Ihnen die Beko Produkte mit der neuesten Technologie.



**Greener**

## Für eine gesündere Umwelt

Die Erde ist unser Kapital. Beko legt großen Wert auf einen sensiblen Umgang mit der Natur. Besonders starke Bedeutung wird auf Verbrauchswerte, Energieeffizienz und die Recyclingfähigkeit von Beko-Geräten in der Entwicklung und der Herstellung gelegt. Mit der Green line-Serie hat Beko ein Programm entwickelt, mit dem die energieeffizientesten Geräte von Beko ausgezeichnet werden. Green line – für ein umweltbewusstes Leben.

Dieses Icon  zeigt Ihnen die umweltfreundlichsten Produkte aus dem Hause Beko.



Die Küche ist der zentrale Punkt in unserem Zuhause. Hier frühstückt die Familie, kommen Freunde zum Kaffee vorbei und das Essen wird für die Familienfeier zubereitet. Ein Ort, der Zweisamkeit und Wärme ausstrahlt, aber auch Aktivität und Unternehmungslust. Ein Ort, in dem wir gerne unsere Zeit verbringen und interessante Gespräche führen. Dies ist der Ort, mit dem wir unseren Stil und unsere Individualität nach außen tragen. Mit der Kollektion der freistehenden Beko Haushaltsgeräte stehen Ihnen alle Wege offen.



Kühl-/  
Gefriergeräte  
Seite 14



Wasch-  
vollautomaten  
Seite 40



Wäschetrockner  
Seite 48



Geschirrspüler  
Seite 58



Herde  
Seite 66

# Kühl-/Gefriergeräte





# Schmecken Sie die Frische

Beko Kühl-/Gefriergeräte kombinieren funktionelle Innenausstattung mit attraktivem Design. Die Produkte zeichnen sich durch ihr besonderes Design aus, welches weit darüber hinaus geht einfach nur Lebensmittel aufzubewahren. Mit sinnvollen Kühlmöglichkeiten meistern Sie spielend Ihre Alltagssituationen.

Bewahren Sie nicht einfach nur Lebensmittel auf, erleben Sie Frische mit allen Sinnen.



## Hygiene und Frische den ganzen Tag



### Active Ionizer

Der Active Ionizer neutralisiert Bakterien, die die Atmosphäre im Kühlgerät negativ beeinflussen können und schafft somit ein antibakterielles Klima. Dadurch bleibt die zirkulierende Kühlluft im Gerät weiterhin sauber und Lebensmittel können länger aufbewahrt werden.



### Antibakterieller Filter

Ein spezieller Filter zwischen dem Kühl- und dem Gefrierbereich reinigt die zirkulierende Luft von unangenehmen Gerüchen und Bakterien, dadurch bleiben Ihre Lebensmittel länger frisch.



### Active Fresh Blue Light

Obst und Gemüse bleibt länger frisch und vitaminreich, dank Active Fresh Blue Light™. Dies unterstützt die Photosynthese, so dass das Wachstum weiter angeregt wird.



### Antibakterielle Türdichtungen

Türdichtungen sind in der Regel nur schwer zu reinigen und bieten damit einen idealen Nährboden für die Vermehrung von Bakterien. Mit Hilfe der Zugabe von antibakteriellen Zusatzstoffen in das Material der Türdichtungen entsteht eine unüberwindbare Barriere für Bakterien und das Kühlgerät ist rundum geschützt.



## Schont Umwelt und Geldbeutel

Die energieeffizienten Beko Kühl- und Gefriergeräte schonen nicht nur die Umwelt, sie schonen auch Ihr Familienbudget. Viele Beko Modelle sind mit der Energieeffizienzklasse A+ ausgestattet.

Ein Kühlschrank mit Energieeffizienzklasse A+ verbraucht 24% weniger Energie als ein identisches Gerät mit der Energieeffizienzklasse A. Geräte mit A++ verbrauchen im Schnitt 40% weniger Strom und mit A+++ sparen Sie sogar 60 % der Energie im Vergleich zu A ein.



## Der perfekte Gastgeber

### Wasserspender

Mit dem integrierten Wasserspender steht Ihnen jederzeit gekühltes Tafelwasser zur Verfügung, dabei müssen Sie nicht einmal die Tür des Kühlgerätes öffnen. Der Wasserbehälter im Innenbereich der Tür kann leicht zum Nachfüllen und Reinigen entnommen werden. Der Spender bietet genügend Platz um große Gläser bequem unter dem Spender zu befüllen. Er reagiert bei leichter Berührung und ist sehr einfach zu bedienen.

### Spender für Wasser, Eiswürfel und zerstoßenes Eis

Beko bietet Ihnen nicht nur gekühltes und gefiltertes Wasser auf Knopfdruck, sondern auch Eiswürfel und zerstoßenes Eis für Ihren Lieblingsdrink. Selbst Longdrinkgläser können bequem unter dem Spender befüllt werden. Die LED-Beleuchtung des Spenders bietet ein angenehmes Ambiente.

### Neuartiger Wasserfilter

Verborgen im Kühlgerät, reinigt der Filter das Wasser aus der Wasserleitung und befreit es von möglichen Schadstoffen wie Chlor und Blei oder unerwünschten Geschmacksstoffen. Im Display wird angezeigt, wann der Filter ausgetauscht werden sollte.

### Twist & Serve-Eiswürfelzubereiter

Ohne Wasser zu verschütten, kann der Eiswürfelzubereiter leicht befüllt werden. Nach dem Gefrieren muss die Schale nur gedreht werden, damit sich die Eiswürfel lösen – einfach „Twist & Serve“.

### Barfach

Aus dem Barfach können 2,5-Liter-Flaschen entnommen werden ohne die Kühlschranktür öffnen zu müssen. Auf der geöffneten Ablagefläche können die Getränke serviert werden.

### Flaschenablage

Die Chrom-Flaschenablage gewährt eine sichere Lagerung von mehreren Flaschen bei optimaler Raumausnutzung.

## Innovative Kühltechnologie



### Active Dual Cooling System

Die No Frost Side-by-side-Kombinationen besitzen getrennte Kühlkreisläufe für den Kühl- und den Gefrierbereich. Die Luft wird nicht mehr vermischt. Gerüche werden ebenfalls nicht mehr vermischt. Active Dual Cooling sorgt für ein gleichmäßiges, energieeffizientes und leises Kühlen.



### Großes Display

Das große Display ermöglicht einen leichten Zugriff auf alle Funktionen und Einstellungen des Gerätes. Mit der benutzerfreundlichen Bedienung haben Sie immer Alles im Blick.



### No Frost

Dank des No Frost-Systems, muss das Gefrierteil nicht mehr abgetaut werden. Die Beko Produkte arbeiten mit einem Umluft-Kältesystem, welches die Luft aus dem Gefrierraum abzieht und über einen Verdampfer zum Abkühlen führt. Dort schlägt sich die Feuchtigkeit als Reif nieder und die trockene Kaltluft wird zurück in den Innenraum geleitet. In regelmäßigen Abständen wird der Reif am Verdampfer automatisch abgetaut.



### Umluftkühlung

Die Luft wird über einen Ventilator im Innenraum verteilt. Dies garantiert eine gleichmäßige Kühlung. Die Lebensmittel bleiben länger frisch und können überall im Innenraum gelagert werden. Die kalte Luft wird dort durch die Umluftkühlung schneller verteilt, Temperaturunterschiede nach dem Wocheneinkauf oder häufiges Öffnen der Tür werden ausgeglichen.



# Intelligente Lösungen und funktionelles Design für die einfache Anwendung

## Selbstschließende Türen

Ab einem Türwinkel von 15° ziehen sich die Türen der neuen Side-by-Side-Kombinationen automatisch zu. So sparen Sie automatisch Energie und schonen die Umwelt.

## Optimaler Öffnungswinkel

Die Kühlschranktüren bleiben bei 120° automatisch geöffnet und bieten ideale Arbeitsbedingungen durch den leichten Zugriff. Zudem wird verhindert, dass die Gerätefronten an die Küchenmöbel stoßen.

## Warnsystem

Falls versehentlich die Gerätetür nicht richtig geschlossen wird, ertönt ein Warnsignal. Bei den Topmodellen wird zusätzlich eine Warnung im Display angezeigt.

## Glasablagen

Besonders praktisch sind die Glasablagen der Side-by-Side-Kombinationen. Sie können für einen besseren Überblick und einfacheres Entnehmen der Lebensmittel herausgezogen werden. Da die Glasflächen vollständig mit Kunststoffrahmen eingefasst sind, tropfen Flüssigkeiten nicht mehr auf die unteren Glasablagen.

## Höhenverstellbare Glasablagen

Alle Beko Produkte besitzen Glasablagen, die aus Sicherheitsglas hergestellt werden:

- Stabil und langlebig,
- Extrem leicht zu reinigen,
- Flexibel um den maximalen Platz im Inneren des Kühlschranks zu nutzen.

Die Abstellflächen können schon bei einer Türöffnung von nur 90° entfernt werden.

## Transparente Gefrierschubladen

Die Front der Gefrierschublade ist transparent, daher ist der Inhalt auch ohne Öffnen der Schublade leicht einzusehen. Tiefgefrorenes ist nun schnell zu finden um Kälteverluste bei lang geöffneter Tür zu vermeiden.

## Praktische Schubladen

Sowohl die Gefrierschubladen als auch die Gemüseschalen lassen sich voll beladen leicht herausnehmen, da die Schubladen einen Rollenmechanismus besitzen.

## 0° C Zone

Einige Kühlgeräte sind mit einer Zone mit Temperaturen knapp über dem Gefrierpunkt (0 - 3° C) ausgestattet. Obst, Gemüse, Milchprodukte, Fisch und Fleisch behalten ihre lebenswichtigen Vitamine, ihr feines Aroma und ihre Frische doppelt so lange als in einem gewöhnlichen Kühlschrank.

## Auszugschalen

Kleinigkeiten, die schnell griffbereit sein sollen, können ideal in den Auszugschalen unter der Türablage untergebracht werden.

## Butterfach

Milchprodukte können besonders gut in der oberen Türablage gelagert werden. Mit der transparenten Abdeckung bewahrt man sie vor dem Austrocknen.

## Gefriertablett

Das Gefriertablett mit Eswürfelschale bietet Platz für die Herstellung bzw. Aufbewahrung von Eswürfeln und zum Vorgefrieren von Früchten.

## Snackbox

Die Snackbox eignet sich hervorragend für die Aufbewahrung von kleinen Mahlzeiten oder Delikatessen. Mit den praktischen Auszugschalen sind die Köstlichkeiten immer schnell griffbereit.

## Flaschenhalter

Der Flaschenhalter für eine Flasche ist an der Seite der Glasablage angebracht. Mit dieser funktionalen Lösung sind nicht nur die Flaschen sicher gelagert, sondern auch der Platz zwischen den Ablagen optimal genutzt.





**GNE V422 X**  
No Frost Side-by-Side Kühl-/Gefrierkombination



Bruttoinhalt: 616 l  
Maße (H x B x T): 178 x 92 x 72 cm  
Edelstahl Fingerprint Free



- Energieeffizienzklasse A+
- No Frost
- Antibakterieller Filter
- Active Ionizer
- Active Fresh Blue Light
- Antibakterielle Türdichtung

**Kühlteil**

- Nutzinhalt: 360 l
- 5 Glasablagen
- 4 Türablagen
- Active Fresh Blue Light
- 0° C-Zone: Nutzinhalt 15 l
- Minibar
- Gemüseschubladen
- Flaschenablage

**Gefrierteil \*\*\*\***

- Nutzinhalt: 151 l
- Innenbeleuchtung
- Spender für Wasser, Eiswürfel und zerstoßenes Eis
- 2 Gefrierschubladen

**Technische Daten**

- Energieeffizienzklasse A+
- Energieverbrauch: 447 kWh
- Gefriervermögen: 13 kg/24 h
- Lagerzeit bei Störung: 8 h
- Geräuschpegel: 43 dB(A)
- Klimaklasse: SN-T
- Anschluss an die Wasserleitung

**GNE V322 PX**  
No Frost Side-by-Side Kühl-/Gefrierkombination



Bruttoinhalt: 616 l  
Maße (H x B x T): 178 x 92 x 72 cm  
Edelstahl optik



- Energieeffizienzklasse A+
- No Frost
- Antibakterieller Filter
- Active Ionizer
- Antibakterielle Türdichtung
- Active Fresh Blue Light

**Kühlteil**

- Nutzinhalt: 360 l
- 5 Glasablagen
- 5 Türablagen
- 0° C-Zone: Nutzinhalt 15 l
- Gemüseschubladen
- Flaschenablage
- Active Fresh Blue Light

**Gefrierteil \*\*\*\***

- Nutzinhalt: 151 l
- Spender für Wasser, Eiswürfel und zerstoßenes Eis
- 2 Gefrierschubladen

**Technische Daten**

- Energieeffizienzklasse A+
- Energieverbrauch: 447 kWh
- Gefriervermögen: 13 kg/24 h
- Lagerzeit bei Störung: 8 h
- Geräuschpegel: 43 dB(A)
- Klimaklasse: SN-T
- Anschluss an die Wasserleitung



**GNE V222 S**  
No Frost Side-by-Side Kühl-/Gefrierkombination

Bruttoinhalt: 620 l  
Maße (H x B x T): 178 x 92 x 72 cm  
Silber



- Energieeffizienzklasse A+
- No Frost
- Antibakterieller Filter
- Antibakterielle Türdichtung

**Kühlteil**

- Nutzinhalt: 355 l
- 5 Glasablagen
- 5 Türablagen
- 0° C-Zone: Nutzinhalt 15 l
- Gemüseschubladen
- Flaschenablage

**Gefrierteil \*\*\*\***

- Nutzinhalt: 178 l
- Twist & Serve - Eiswürfelzubereiter
- 2 Gefrierschubladen

**Technische Daten**

- Energieeffizienzklasse A+
- Energieverbrauch: 472 kWh
- Gefriervermögen: 13 kg/24 h
- Lagerzeit bei Störung: 8 h
- Klimaklasse: SN-T
- Geräuschpegel: 43 dB(A)



**CN 232120 S**  
No Frost Kühl-/Gefrierkombination

Bruttoinhalt: 320 l  
Maße (H x B x T): 185 x 60 x 60 cm  
Silber: CN 232120 S  
Weiß: CN 232120



- Energieeffizienzklasse A+
- No Frost
- Automatische Abtauung im Kühlteil

**Kühlteil**

- Nutzinhalt: 168 l
- 3 Glasablagen
- 3 Türablagen
- 0° C-Zone: Nutzinhalt 25 l
- Umluftkühlung
- Gemüseschale
- Flaschenablage

**Gefrierteil \*\*\*\***

- Nutzinhalt: 80 l
- 3 Gefrierschubladen
- Vorgefriertablett mit Eiswürfelschale

**Technische Daten**

- Energieeffizienzklasse A+
- Energieverbrauch: 291 kWh
- Gefriervermögen: 19 kg/24 h
- Lagerzeit bei Störung: 5 h
- Klimaklasse: SN-ST
- Geräuschpegel 40 dB(A)



**CHA 28021 S**  
No Frost Kühl-/Gefrierkombination

Bruttoinhalt: 294 l  
Maße (H x B x T): 181 x 54 x 60 cm  
Silber: CHA 28021 S  
Weiß: CHA 28021



- Energieeffizienzklasse A+
- No Frost
- Automatische Abtauung im Kühlteil

**Kühlteil**

- Nutzinhalt: 204 l
- 4 Glasablagen
- 4 Türablagen
- 2 Gemüseschalen
- Flaschenhalter

**Gefrierteil \*\*\*\***

- Nutzinhalt: 70 l
- 3 Gefrierfächer, davon 2 Schubladen
- Vorgefriertablett mit Eiswürfelschale

**Technische Daten**

- Energieeffizienzklasse A+
- Energieverbrauch: 277 kWh
- Gefriervermögen: 18 kg/24 h
- Lagerzeit bei Störung: 4 h
- Klimaklasse: SN-ST
- Geräuschpegel 40 dB(A)



Abbildung ähnlich

**CS 238030 X**  
Kühl-/Gefrierkombination



Bruttoinhalt: 380 l  
Maße (H x B x T): 201 x 60 x 60 cm  
Edelstahl Fingerprint Free: CS 238030 X  
Weiß: CS 238030



- A++** Energieeffizienzklasse A++
- AUTO** Automatische Abtauung im Kühlteil

- Kühlteil**
- Nutzinhalt: 210 l
  - 4 Glasablagen
  - 5 Türablagen
  - 0° C-Zone: Nutzinhalt 25 l
  - Gemüseschale
  - Flaschenablage
- Gefrierteil \*\*\*\***
- Nutzinhalt: 95 l
  - 3 Gefrierschubladen
  - Vorgefrierblech mit Eiswürfelschale

- Technische Daten**
- Energieeffizienzklasse A++
  - Energieverbrauch: 235 kWh
  - Gefriervermögen: 23 kg/24 h
  - Lagerzeit bei Störung: 5 h
  - Klimaklasse: SN-T
  - Geräuschpegel: 40 dB(A)



**CS 234030 X**  
Kühl-/Gefrierkombination



Bruttoinhalt: 340 l  
Maße (H x B x T): 185 x 60 x 60 cm  
Edelstahl Fingerprint Free: CS 234030 X  
Silber: CS 234030 S  
Weiß: CS 234030



- A++** Energieeffizienzklasse A++
- AUTO** Automatische Abtauung im Kühlteil

- Kühlteil**
- Nutzinhalt: 172 l
  - 3 Glasablagen
  - 3 Türablagen
  - 0° C-Zone: Nutzinhalt 25 l
  - Gemüseschale
  - Flaschenablage
- Gefrierteil \*\*\*\***
- Nutzinhalt: 95 l
  - 3 Gefrierschubladen
  - Vorgefrierblech mit Eiswürfelschale

- Technische Daten**
- Energieeffizienzklasse A++
  - Energieverbrauch: 229 kWh
  - Gefriervermögen: 18 kg/24 h
  - Lagerzeit bei Störung: 5 h
  - Klimaklasse: SN-ST
  - Geräuschpegel: 39 dB(A)



**CS 232030 X**  
Kühl-/Gefrierkombination



Bruttoinhalt: 318 l  
Maße (H x B x T): 175 x 60 x 60 cm  
Edelstahl Fingerprint Free: CS 232030 X  
Weiß: CS 232030



- A++** Energieeffizienzklasse A++
- AUTO** Automatische Abtauung im Kühlteil

- Kühlteil**
- Nutzinhalt: 158 l
  - 3 Glasablagen
  - 3 Türablagen
  - 0° C-Zone: Nutzinhalt 25 l
  - Gemüseschale
  - Flaschenablage
- Gefrierteil \*\*\*\***
- Nutzinhalt: 95 l
  - 3 Gefrierschubladen
  - Vorgefrierblech mit Eiswürfelschale

- Technische Daten**
- Energieeffizienzklasse A++
  - Energieverbrauch: 225 kWh
  - Gefriervermögen: 18 kg/24 h
  - Lagerzeit bei Störung: 5 h
  - Klimaklasse: SN-ST
  - Geräuschpegel: 39 dB(A)



**CS 234020 DS**  
Kühl-/Gefrierkombination



Bruttoinhalt: 340 l  
Maße (H x B x T): 185 x 60 x 60 cm  
Silber



- A+** Energieeffizienzklasse A+
- AUTO** Automatische Abtauung im Kühlteil

- Kühlteil**
- Nutzinhalt: 205 l
  - 4 Glasablagen
  - 4 Türablagen
  - Wasserspender
  - Gemüseschale
  - Flaschenablage
- Gefrierteil \*\*\*\***
- Nutzinhalt: 87 l
  - 3 Gefrierschubladen
  - Vorgefrierblech mit Eiswürfelschale

- Technische Daten**
- Energieeffizienzklasse A+
  - Energieverbrauch: 267 kWh
  - Gefriervermögen: 18 kg/24 h
  - Lagerzeit bei Störung: 5 h
  - Klimaklasse: SN-ST
  - Geräuschpegel: 39 dB(A)



**CS 234020 S**  
Kühl-/Gefrierkombination

Bruttoinhalt: 340 l  
Maße (H x B x T): 185 x 60 x 60 cm  
Silber: CS 234020 S  
Weiß: CS 234020



- Energieeffizienzklasse A+
- Automatische Abtauung im Kühlteil

**Kühlteil**

- Nutzinhalt: 205 l
- 4 Glasablagen
- 4 Türablagen
- Gemüseschale
- Flaschenablage

**Gefrierteil \*\*\*\***

- Nutzinhalt: 87 l
- 3 Gefrierschubladen
- Vorgefrierblech mit Eiswürfelschale

**Technische Daten**

- Energieeffizienzklasse A+
- Energieverbrauch: 267 kWh
- Gefriervermögen: 18 kg/24 h
- Lagerzeit bei Störung: 5 h
- Klimaklasse: SN-ST
- Geräuschpegel: 39 dB(A)

**CSA 29022 S**  
Kühl-/Gefrierkombination

Bruttoinhalt: 290 l  
Maße (H x B x T): 171 x 54 x 60 cm  
Silber: CSA 29022 S  
Weiß: CSA 29022



- Energieeffizienzklasse A+
- Automatische Abtauung im Kühlteil

**Kühlteil**

- Nutzinhalt: 175 l
- 4 Glasablagen
- 4 Türablagen
- Gemüseschale
- Flaschenhalter

**Gefrierteil \*\*\*\***

- Nutzinhalt: 62 l
- 3 Gefrierfächer, davon 2 Schubladen
- Vorgefrierblech mit Eiswürfelschale

**Technische Daten**

- Energieeffizienzklasse A+
- Energieverbrauch: 227 kWh
- Gefriervermögen: 3,5 kg/24 h
- Lagerzeit bei Störung: 18 h
- Klimaklasse: SN
- Geräuschpegel: 40 dB(A)

**CSA 24022**  
Kühl-/Gefrierkombination

Bruttoinhalt: 240 l  
Maße (H x B x T): 152,5 x 54 x 60 cm  
Weiß



- Energieeffizienzklasse A+
- Automatische Abtauung im Kühlteil

**Kühlteil**

- Nutzinhalt: 145 l
- 3 Glasablagen
- 3 Türablagen
- Gemüseschale
- Flaschenhalter

**Gefrierteil \*\*\*\***

- Nutzinhalt: 62 l
- 3 Gefrierfächer, davon 2 Schubladen
- Vorgefrierblech mit Eiswürfelschale

**Technische Daten**

- Energieeffizienzklasse A+
- Energieverbrauch: 218 kWh
- Gefriervermögen: 3,5 kg/24 h
- Lagerzeit bei Störung: 18 h
- Klimaklasse: SN
- Geräuschpegel: 40 dB(A)

**CSA 21020**  
Kühl-/Gefrierkombination

Bruttoinhalt: 210 l  
Maße (H x B x T): 136 x 54 x 60 cm  
Weiß



- Energieeffizienzklasse A+
- Automatische Abtauung im Kühlteil

**Kühlteil**

- Nutzinhalt: 132 l
- 3 Glasablagen
- 3 Türablagen
- Gemüseschale
- Flaschenhalter

**Gefrierteil \*\*\*\***

- Nutzinhalt: 49 l
- 2 Gefrierfächer, davon eine Schublade
- Vorgefrierblech mit Eiswürfelschale

**Technische Daten**

- Energieeffizienzklasse A+
- Energieverbrauch: 212 kWh
- Gefriervermögen: 3 kg/24 h
- Lagerzeit bei Störung: 18 h
- Klimaklasse: SN-ST
- Geräuschpegel: 40 dB(A)



**DSA 25030 S**  
Doppeltürer



Bruttoinhalt: 250 l  
Maße (H x B x T): 145 x 54 x 60 cm  
Silber: DSA 25030 S  
Weiß: DSA 25030

- A++** Energieeffizienzklasse A++
- AUTO** Automatische Abtauung im Kühlteil



**Kühlteil**

- Nutzinhalt: 164 l
- 4 Glasablagen
- 3 Türablagen
- 0° C-Zone: Nutzinhalt 15 l
- Gemüseschale
- Flaschenhalter

**Gefrierteil \*\*\*\***

- Nutzinhalt: 49 l
- Gitterablage

**Technische Daten**

- Energieeffizienzklasse A++
- Energieverbrauch: 196 kWh
- Gefriervermögen: 16 kg/24 h
- Lagerzeit bei Störung: 2,5 h
- Klimaklasse: SN-ST
- Geräuschpegel: 39 dB(A)



**DSA 25020 S**  
Doppeltürer

Bruttoinhalt: 250 l  
Maße (H x B x T): 145 x 54 x 60 cm  
Silber: DSA 25020 S  
Weiß: DSA 25020

- A+** Energieeffizienzklasse A+
- AUTO** Automatische Abtauung im Kühlteil



**Kühlteil**

- Nutzinhalt: 179 l
- 4 Glasablagen
- 3 Türablagen
- Gemüseschale
- Flaschenhalter

**Gefrierteil \*\*\*\***

- Nutzinhalt: 51 l
- Gitterablage

**Technische Daten**

- Energieeffizienzklasse A+
- Energieverbrauch: 230 kWh
- Gefriervermögen: 4 kg/24 h
- Lagerzeit bei Störung: 12 h
- Klimaklasse: SN-ST
- Geräuschpegel: 40 dB(A)



**SS 137030 PX**  
Stand-Kühlschrank



Bruttoinhalt: 370 l  
Maße (H x B x T): 171 x 60 x 60 cm  
Edelstahloptik: SS 137030 PX  
Weiß: SS 137030

- A++** Energieeffizienzklasse A++
- AUTO** Automatische Abtauung im Kühlteil



**Kühlteil**

- Nutzinhalt: 300 l
- 5 Glasablagen
- 4 Türablagen
- 0° C-Zone: Nutzinhalt 25 l
- Gemüseschale
- Flaschenablage

**Technische Daten**

- Energieeffizienzklasse A++
- Energieverbrauch: 127 kWh
- Klimaklasse: SN-T
- Geräuschpegel: 40 dB(A)



**SSE 26026 S**  
Stand-Kühlschrank

Bruttoinhalt: 260 l  
Maße (H x B x T): 145 x 54 x 60 cm  
Silber: SSE 26026 S  
Weiß: SSE 26026

- A+** Energieeffizienzklasse A+
- AUTO** Automatische Abtauung im Kühlteil



**Kühlteil**

- Nutzinhalt: 256 l
- 5 Glasablagen
- 4 Türablagen
- Gemüseschale
- Flaschenablage

**Technische Daten**

- Energieeffizienzklasse A+
- Energieverbrauch: 132 kWh
- Klimaklasse: SN-T
- Geräuschpegel: 39 dB(A)





**TSE 1283**  
Tischkühlschrank



Bruttoinhalt: 120 l  
Maße (H x B x T): 84 x 54,5 x 60 cm  
Weiß

**TSE 1282**  
Tischkühlschrank

Bruttoinhalt: 120 l  
Maße (H x B x T): 84 x 54,5 x 60 cm  
Weiß



**TSE 1422**  
Tischkühlschrank

Bruttoinhalt: 135 l  
Maße (H x B x T): 84 x 54,5 x 60 cm  
Weiß



**NFE 171**  
No Frost Stand-Gefrierschrank

Bruttoinhalt: 265 l  
Maße (H x B x T): 171 x 60 x 60 cm  
Weiß



- A++** Energieeffizienzklasse A++
- AUTO** Automatische Abtauung im Kühlteil



- A+** Energieeffizienzklasse A+
- AUTO** Automatische Abtauung im Kühlteil



- A+** Energieeffizienzklasse A+
- AUTO** Automatische Abtauung im Kühlteil



- A+** Energieeffizienzklasse A+
- No Frost**

**Kühlteil**

- Nutzinhalt: 101 l
- 3 Glasablagen
- 3 Türablagen
- Gemüseschale

**Gefrierteil \*\*\*\***

- Nutzinhalt: 13 l
- Eiswürfelschale

**Technische Daten**

- Energieeffizienzklasse A++
- Energieverbrauch: 139 kWh
- Gefriervermögen: 2 kg/24 h
- Lagerzeit bei Störung: 10 h
- Klimaklasse: SN-T
- Geräuschpegel: 37 dB(A)

**Kühlteil**

- Nutzinhalt: 101 l
- 3 Glasablagen
- 3 Türablagen
- Gemüseschale

**Gefrierteil \*\*\*\***

- Nutzinhalt: 13 l
- Eiswürfelschale

**Technische Daten**

- Energieeffizienzklasse A+
- Energieverbrauch: 169 kWh
- Gefriervermögen: 2 kg/24 h
- Lagerzeit bei Störung: 10 h
- Klimaklasse: SN
- Geräuschpegel: 37 dB(A)

**Kühlteil**

- Nutzinhalt: 130 l
- 4 Glasablagen
- 3 Türablagen
- Gemüseschale

**Technische Daten**

- Energieeffizienzklasse A+
- Energieverbrauch: 116 kWh
- Klimaklasse: SN-T
- Geräuschpegel: 39 dB(A)

**Gefrierteil \*\*\*\***

- Nutzinhalt: 227 l
- Vorgefrierblech und Eiswürfelschale
- 7 Gefrierfächer, davon 5 Schubladen
- Kontrollanzeigen
- Super-Gefrierschaltung

**Technische Daten**

- Energieeffizienzklasse A+
- Energieverbrauch: 304 kWh
- Gefriervermögen: 20 kg/24 h
- Lagerzeit bei Störung: 13 h
- Klimaklasse: SN-T
- Geräuschpegel: 40 dB(A)



**NFE 151**  
No Frost Stand-Gefrierschrank

Bruttoinhalt: 235 l  
Maße (H x B x T): 151 x 60 x 60 cm  
Weiß



**A+** Energieeffizienzklasse A+  
No Frost

**Gefrierteil \*\*\*\***  
• Nutzinhalt: 186 l  
• Vorgefrierblech und Eiswürfelschale  
• 6 Gefrierfächer, davon 4 Schubladen  
• Kontrollanzeigen  
• Super-Gefrierschaltung

**Technische Daten**  
• Energieeffizienzklasse A+  
• Energieverbrauch: 262 kWh  
• Gefriervermögen: 16 kg/24 h  
• Lagerzeit bei Störung: 14 h  
• Klimaklasse: SN-T  
• Geräuschpegel: 40 dB(A)



**NFE 145**  
No Frost Stand-Gefrierschrank

Bruttoinhalt: 190 l  
Maße (H x B x T): 145 x 54,5 x 60 cm  
Weiß



**A+** Energieeffizienzklasse A+  
No Frost

**Gefrierteil \*\*\*\***  
• Nutzinhalt: 157 l  
• Vorgefrierblech und Eiswürfelschale  
• 5 Gefrierfächer, davon 4 Schubladen  
• Kontrollanzeigen  
• Super-Gefrierschaltung

**Technische Daten**  
• Energieeffizienzklasse A+  
• Energieverbrauch: 242 kWh  
• Gefriervermögen: 10 kg/24 h  
• Lagerzeit bei Störung: 17 h  
• Klimaklasse: SN-T  
• Geräuschpegel: 41 dB(A)



**FSE 1073**  
Tisch-Gefrierschrank

Bruttoinhalt: 102 l  
Maße (H x B x T): 84 x 54,5 x 60 cm  
Weiß



**A++** Energieeffizienzklasse A++

**Gefrierteil \*\*\*\***  
• Nutzinhalt: 90 l  
• Vorgefrierblech und Eiswürfelschale  
• 3 Gefrierfächer, davon 2 Schubladen  
• Kontrollanzeigen  
• Super-Gefrierschaltung

**Technische Daten**  
• Energieeffizienzklasse A++  
• Energieverbrauch: 145 kWh  
• Gefriervermögen: 10,5 kg/24 h  
• Lagerzeit bei Störung: 13 h  
• Klimaklasse: SN-T  
• Geräuschpegel: 36 dB(A)



**FSE 1072**  
Tisch-Gefrierschrank

Bruttoinhalt: 102 l  
Maße (H x B x T): 84 x 54,5 x 60 cm  
Weiß



**A+** Energieeffizienzklasse A+

**Gefrierteil \*\*\*\***  
• Nutzinhalt: 85 l  
• Vorgefrierblech mit Eiswürfelschale  
• 3 Gefrierfächer, davon 2 Schubladen  
• Kontrollanzeigen  
• Super-Gefrierschaltung

**Technische Daten**  
• Energieeffizienzklasse A+  
• Energieverbrauch: 189 kWh  
• Gefriervermögen: 10,5 kg/24 h  
• Lagerzeit bei Störung: 13 h  
• Klimaklasse: SN-T  
• Geräuschpegel: 39 dB(A)



**VNE 1002**  
Tisch-Gefrierschrank / Tisch-Kühlschrank

Bruttinhalt: 90 l  
Maße (H x B x T): 84 x 54 x 60 cm  
Weiß



- A+** Energieeffizienzklasse A+
- AUTO** Automatische Abtauung im Kühlteil
- NO FROST** No Frost

**Kühlteil**

- Nutzinhalt: 75 l
- 2 Glasablagen
- Gemüseschublade

**Gefrierteil \*\*\*\***

- Nutzinhalt: 75 l
- 2 Glasablagen
- 1 Schublade

**Technische Daten**

- Energieeffizienzklasse A+
- Energieverbrauch: 186 kWh
- Gefriervermögen: 10,5 kg/24 h
- Lagerzeit bei Störung: 10 h
- Klimaklasse: SN-T
- Geräuschpegel: 41 dB(A)



**FS 220 A++**  
Stand-Gefrierschrank

Bruttinhalt: 210 l  
Maße (H x B x T): 136 x 54 x 60 cm  
Weiß



- A++** Energieeffizienzklasse A++

**Gefrierteil \*\*\*\***

- Nutzinhalt: 162 l
- Vorgefrierblech mit Eiwürfelschale
- 6 Gefrierfächer, davon 4 Schubladen
- Kontrollanzeigen
- Super-Gefrierschaltung

**Technische Daten**

- Energieeffizienzklasse A++
- Energieverbrauch: 178 kWh
- Gefriervermögen: 9 kg/24 h
- Lagerzeit bei Störung: 15 h
- Klimaklasse: SN-T
- Geräuschpegel: 40 dB(A)



**FS 220**  
Stand-Gefrierschrank

Bruttinhalt: 210 l  
Maße (H x B x T): 136 x 54 x 60 cm  
Weiß



- A+** Energieeffizienzklasse A+

**Gefrierteil \*\*\*\***

- Nutzinhalt: 162 l
- Vorgefrierblech mit Eiwürfelschale
- 6 Gefrierfächer, davon 4 Schubladen
- Kontrollanzeigen
- Super-Gefrierschaltung

**Technische Daten**

- Energieeffizienzklasse A+
- Energieverbrauch: 226 kWh
- Gefriervermögen: 9 kg/24 h
- Lagerzeit bei Störung: 15 h
- Klimaklasse: SN-T
- Geräuschpegel: 40 dB(A)



**HSA 37530**  
Gefriertruhe

Bruttinhalt: 369 l  
Maße (H x B x T): 86 x 155,5 x 72,5 cm  
Weiß

- A++** Energieeffizienzklasse A++
- TÜRSCHLOSS** Türschloss

**Gefriertruhe\*\*\*\***

- Nutzinhalt: 350 l
- 4 Gefrierkörbe
- Innenbeleuchtung
- Kontrollanzeigen
- Super-Gefrierschaltung

**Technische Daten**

- Energieeffizienzklasse A++
- Energieverbrauch: 235 kWh
- Gefriervermögen: 22 kg/24 h
- Lagerzeit bei Störung: 67 h
- Klimaklasse: SN-T
- Geräuschpegel: 40 dB(A)



**HSA 29530**  
Gefriertruhe



Bruttinhalt: 288 l  
Maße (H x B x T): 86 x 128,5 x 72,5 cm  
Weiß

- Energieeffizienzklasse A++
- Türschloss

**Gefrierteil \*\*\*\***

- Nutzinhalt: 284 l
- 3 Gefrierkörbe
- Innenbeleuchtung
- Kontrollanzeigen
- Super-Gefrierschaltung

**Technische Daten**

- Energieeffizienzklasse A++
- Energieverbrauch: 208 kWh
- Gefriervermögen: 17 kg/24 h
- Lagerzeit bei Störung: 67 h
- Klimaklasse: SN-T
- Geräuschpegel: 41 dB(A)



**HSA 24540**  
Gefriertruhe



Bruttinhalt: 232 l  
Maße (H x B x T): 86 x 110,1 x 72,5 cm  
Weiß

- Energieeffizienzklasse A+++
- Türschloss

**Gefrierteil \*\*\*\***

- Nutzinhalt: 230 l
- 2 Gefrierkörbe
- Innenbeleuchtung
- Kontrollanzeigen
- Super-Gefrierschaltung

**Technische Daten**

- Energieeffizienzklasse A+++
- Energieverbrauch: 124 kWh
- Gefriervermögen: 15 kg/24 h
- Lagerzeit bei Störung: 67 h
- Klimaklasse: SN-T
- Geräuschpegel: 38 dB(A)



**HSA 24530**  
Gefriertruhe



Bruttinhalt: 232 l  
Maße (H x B x T): 86 x 110,1 x 72,5 cm  
Weiß

- Energieeffizienzklasse A++
- Türschloss

**Gefrierteil \*\*\*\***

- Nutzinhalt: 230 l
- 2 Gefrierkörbe
- Innenbeleuchtung
- Kontrollanzeigen
- Super-Gefrierschaltung

**Technische Daten**

- Energieeffizienzklasse A++
- Energieverbrauch: 186 kWh
- Gefriervermögen: 12 kg/24 h
- Lagerzeit bei Störung: 67 h
- Klimaklasse: SN-T
- Geräuschpegel: 41 dB(A)



**HSA 47520**  
Gefriertruhe

- Energieeffizienzklasse A+
- Türschloss

**Gefrierteil \*\*\*\***

- Nutzinhalt: 451 l
- 4 Gefrierkörbe
- Innenbeleuchtung
- Kontrollanzeigen
- Super-Gefrierschaltung

**Technische Daten**

- Energieeffizienzklasse A+
- Energieverbrauch: 350 kWh
- Gefriervermögen: 20 kg/24 h
- Lagerzeit bei Störung: 36 h
- Klimaklasse: SN-T
- Geräuschpegel: 41 dB(A)



Wasch-  
vollautomaten

## Frische für den ganzen Tag

Beko Waschvollautomaten geben Ihnen das Gefühl von Frische und Sauberkeit, die Sie den ganzen Tag spüren. Programme individuell wie Ihr Leben und dennoch umweltfreundlich im Energie- und Wasserverbrauch. Das schont Ressourcen und das Familienbudget.

Reinheit, die Sie spüren.



## Umwelt



### Energieklasse

Beko Haushaltsgeräte schonen die Umwelt, denn sie arbeiten sehr energieeffizient. Mit der höchsten Energieeffizienzklasse A+++ werden Wasser und Strom besonders sparsam eingesetzt. Daher profitieren Sie doppelt: Sie bessern nicht nur Ihre Haushaltskasse auf, sondern leisten auch einen aktiven Beitrag für die Umwelt.



## Leistung



### Mengenautomatik

Da die Wäsche oft aus unterschiedlichen Textilien besteht und die Wäschemenge variiert, ermittelt die Mengenautomatik selbstständig die tatsächlich benötigte Wassermenge. Dank dieser Automatik wird weniger Wasser und auch weniger Energie für das Aufheizen des Wassers benötigt. Dies schont nicht nur die Umwelt, sondern auch das Familienbudget.

### Unwuchtkontrolle

Dieses System stellt sicher, dass die Wäschestücke während des Schleuderns gleichmäßig in der Trommel verteilt werden. Bei einer gleichmäßigen Verteilung optimiert die Unwuchtkontrolle durch ein erneutes Anschleudern oder eine reduzierte Schleuderdrehzahl den Schleuderprozess automatisch. Da Unwucht nicht entstehen kann, werden Vibrationen und Störgeräusche vermieden.

## Sicherheit



### Kindersicherung

Die Kindersicherung kann aktiviert werden um ungewünschte Änderungen am laufenden Programm zu verhindern.



### Watersafe

Wenn der Zulaufschlauch beschädigt ist und leckt, verriegelt Watersafe automatisch den Zulauf am Wasserhahn.

Alle Waschvollautomaten besitzen ein Wasserschutzsystem, welches den Wasserstand in der Maschine kontrolliert. Bei Abweichungen vom regulären Wasserstand wird der Wasserzulauf am Gerät geschlossen und das Wasser wird abgepumpt. Ihr Zuhause wird so vor Wasserschäden geschützt.

# Intelligente Lösungen für die Wäsche



## Baby Care-Programm

Das Baby Care-Programm kombiniert einen intensiven Waschgang mit einem intensiven Spülgang. Es wird garantiert ein perfektes Wasch- und Spülergebnis erreicht. Das Baby Care-Programm wurde speziell für Babykleidung und Allergiker mit empfindlicher Haut entwickelt.



## Pet Hair Removal

Mit dem Zusatzprogramm Pet Hair Removal werden Tierhaare durch einen besonderen Wasch- und Spülvorgang vollständig entfernt. Mit diesem Programm ist eines der Hauptprobleme von Tierliebhabern gelöst.



## Mix 40 °C-Programm

Mit dem Programm Mix 40°C können Kunstfaser- und Baumwollkleidungsstücke zusammen in einem Waschgang gewaschen werden. Die aufwendige Trennung nach Textilart ist nun nicht mehr notwendig.



## Handwäsche-Programm

Mit diesem Programm werden sogar die empfindlichsten Stoffe perfekt gewaschen – wie von Hand. Die Wäsche wird besonders schonend mit langsamen Trommelbewegungen gewaschen um das Eingehen der Wäsche zu verhindern. Zusätzlich zum sanften Waschen verwendet das Programm weniger Wasser, um einer Verformung der Kleidung vorzubeugen.



## Wolle-Programm

Das Wolle-Programm wäscht besonders schonend, damit die Fasern nicht beschädigt werden und Ihre Kleidungsstücke weich und flauschig bleiben.



## Hemden-Programm

Das Hemden-Programm wäscht und pflegt Ihre oft getragenen Hemden, Blusen und T-Shirts perfekt bei 40 °C.



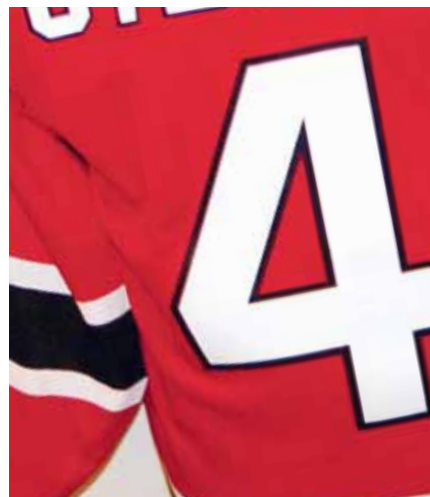
## Bügelleicht

Der Schleudergang unterteilt sich in mehrere Schleuderstufen und Schleuderbewegungen, damit die Wäsche nicht zu sehr aneinander haftet. Diese spezielle Funktion schützt die Wäsche vor Knittern und macht das Bügeln leichter.



## Schnellwaschen

Die Zusatzfunktion Schnellwaschen kann bei allen Koch-/Buntwäsche und Pflegeleicht Programmen gewählt werden. Die Waschzeit wird dann bis zu 30% reduziert, abhängig vom jeweiligen Waschprogramm.



## Zeitplanung & Komfort



### Bedienfreundliche Displays

Das extragroße LCD-Display informiert Sie über alle Informationen, die Sie benötigen:

- Temperatur
- Schleuderdrehzahl
- Zusatzfunktion
- Programmstatus
- Warnanzeige für geschlossenen Wasserzulauf oder aktivierte Kindersicherung
- Anzeige, ob ein energiesparendes Programm gewählt wurde
- Startzeitvorwahl bis zu 24 h
- Restzeitanzeige

Das digitale Display bietet Ihnen eine Startzeitvorwahl bis zu 19 h und zeigt die verbleibende Restzeit bis zum Programmende an.

### Programmablaufanzeige

Der aktuelle Programmstand wird über LEDs auf der Bedienblende oder im Display angezeigt, so dass Sie genau wissen, in welchem Programmabschnitt sich der Waschvorgang befindet.



**WMB 71643 PTE**  
Waschvollautomat

7 kg Füllmenge  
Extragroßes LCD-Display  
54 cm Tiefe  
WMB 71643 PTE 1600 U/min Weiß mit A+++/A  
WMB 71443 PTE 1400 U/min Weiß mit A+++/B  
WMB 71243 PTE 1200 U/min Weiß mit A+++/B

- Energieeffizienzklasse A+++
- Hemden-Programm
- 16 Programme
- Schnellwaschen-Funktion
- Mix 40°C-Programm
- Pet Hair Removal
- Handwäsche
- Bügelleicht-Funktion
- Baby Care-Programm
- Wolle-Programm

**Ausstattung**

- Startzeitvorwahl 0-24 h
- Restzeitanzeige
- Variable Schleuderwahl
- Programmablaufanzeige

**Verbrauchswerte & Sicherheit**

- Jährlicher Wasserverbrauch: 9020 l
- Jährlicher Energieverbrauch: 171 kWh
- Mengenautomatik
- Kindersicherung
- Wasserschutzsystem
- Watersafe



**WMB 71632 PTE**  
Waschvollautomat

7 kg Füllmenge  
Digitales Display  
54 cm Tiefe  
WMB 71632 PTE 1600 U/min Weiß mit A++/A  
WMB 71432 PTE 1400 U/min Weiß mit A++/B  
WMB 71232 PTE 1200 U/min Weiß mit A++/B

- Energieeffizienzklasse A++
- Pet Hair Removal
- 11 Programme
- Handwäsche
- Baby Care-Programm
- Wolle-Programm
- Mix 40°C-Programm
- Schnellwaschen-Funktion

**Ausstattung**

- Startzeitvorwahl 0-19 h
- Restzeitanzeige
- Variable Schleuderwahl
- Programmablaufanzeige

**Verbrauchswerte & Sicherheit**

- Jährlicher Wasserverbrauch: 9020 l
- Jährlicher Energieverbrauch: 194 kWh
- Mengenautomatik
- Kindersicherung
- Wasserschutzsystem
- Watersafe



**WMB 61632 PTE**  
Waschvollautomat

6 kg Füllmenge  
Digitales Display  
50 cm Tiefe  
WMB 61632 PTE 1600 U/min Weiß mit A++/A  
WMB 61432 SPT 1400 U/min Silber mit A++/B  
WMB 61432 PTE 1400 U/min Weiß mit A++/B  
WMB 61232 PTE 1200 U/min Weiß mit A++/B

- Energieeffizienzklasse A++
- Wolle-Programm
- 11 Programme
- Schnellwaschen-Funktion
- Baby Care-Programm
- Pet Hair Removal
- Mix 40°C-Programm
- Handwäsche

**Ausstattung**

- Startzeitvorwahl 0-19 h
- Restzeitanzeige
- Variable Schleuderwahl
- Programmablaufanzeige

**Verbrauchswerte & Sicherheit**

- Jährlicher Wasserverbrauch: 8800 l
- Jährlicher Energieverbrauch: 170 kWh
- Mengenautomatik
- Kindersicherung
- Wasserschutzsystem



**WMB 51432 PTE**  
Waschvollautomat

5 kg Füllmenge  
Digitales Display  
45 cm Tiefe  
WMB 51432 PTE 1400 U/min Weiß mit A++/B  
WMB 51232 PTE 1200 U/min Weiß mit A++/B  
WMB 51032 PTE 1000 U/min Weiß mit A++/C

- Energieeffizienzklasse A++
- Wolle-Programm
- 11 Programme
- Schnellwaschen-Funktion
- Baby Care-Programm
- Pet Hair Removal
- Mix 40°C-Programm

**Ausstattung**

- Startzeitvorwahl 0-19 h
- Restzeitanzeige
- Variable Schleuderwahl
- Programmablaufanzeige

**Verbrauchswerte & Sicherheit**

- Jährlicher Wasserverbrauch: 7260 l
- Jährlicher Energieverbrauch: 146 kWh
- Mengenautomatik
- Kindersicherung
- Wasserschutzsystem





Wäschetrockner

# Flauschig weich

Beko Wäschetrockner verwandeln Ihre Wäsche in Kuscheloasen. Spüren Sie Frische vom ersten Moment des Anziehens. Schlüpfen Sie in Ihre Kleidung und fühlen Sie sich wohl – einfach, schnell und umweltschonend. Design und Funktionen harmonieren optimal abgestimmt mit Beko Waschvollautomaten.

Gewinnen Sie Zeit für sich.



## Leistung



### Wärmepumpentechnik

Die Wärmepumpentechnologie hat sich seit vielen Jahren im Bereich der Klimatechnik durch Energieübertragung über Wärmetauscher bewährt.

Wenn die feuchte, warme Luft am Wärmetauscher kondensiert, wird die Kondensationsenergie vom Kältemittel aufgenommen, das dadurch verdampft. Anschließend wird das Kältemittel von einem Kompressor angesaugt und verdichtet. Unter Abgabe von Wärme durch die Heizfunktion verflüssigt sich der Kältemitteldampf wieder und erwärmt die vorbeiströmende Luft. Der Kreislauf beginnt erneut. Ein zusätzliches Heizelement wird hierbei nicht benötigt.

Mit diesem Kreislaufsystem wird Ihre Wäsche sehr effizient und umweltschonend getrocknet. Im Vergleich zu konventionellen Trocknern arbeitet die Wärmepumpe bei gleicher Leistung auf einem niedrigeren Temperaturniveau und spart im Vergleich zur Energieeffizienzklasse A bis zu 10% der Energie ein.



### Flexy Sense – elektronische Feuchtemessung

Die Sensortechnologie des Wäschetrockners bewirkt eine bedienungsfreundliche Anwendung durch die automatische Messung der Restfeuchte und Temperatur. Dadurch entfällt das lästige Einstellen der Trocknungszeit bei zeitgesteuerten Modellen. Außerdem ist es möglich verschiedene Trocknungsgrade auszuwählen. Der Trocknungsvorgang wird automatisch gestoppt, wenn der gewünschte Trocknungsgrad erreicht ist. Flexy Sense kontrolliert und ermöglicht dabei die gleichmäßige Trocknung der Wäsche.



### Knitterschutz

Bei Beko Wäschetrocknern erfolgt nach dem Programmende eine Knitterschutzphase. Schonende Trommelbewegungen lockern die Wäsche so auf, dass Knitterfalten vermindert werden.



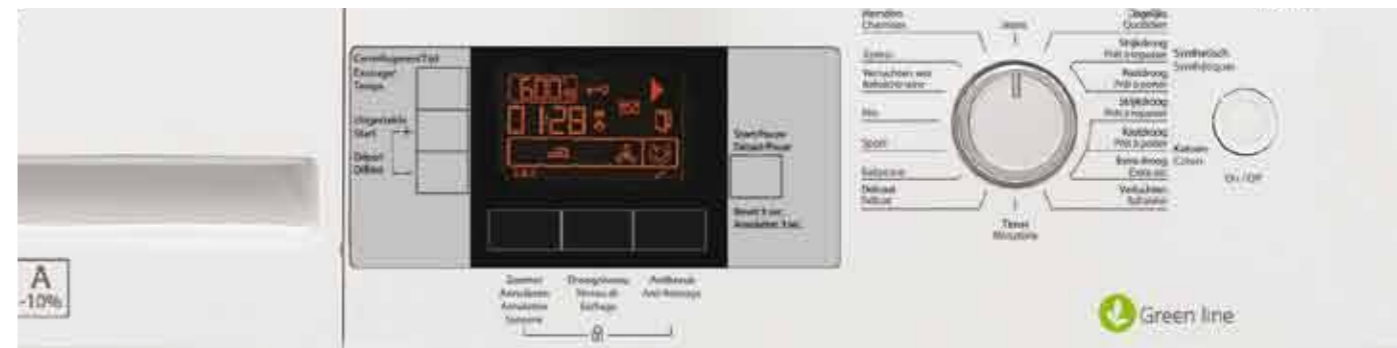
### Reversierende Trommelbewegungen

Alle Beko Wäschetrockner arbeiten mit reversierenden Trommelbewegungen, die zu einem gleichmäßigen Trocknungsergebnis und zu verringerter Knitterbildung führen.



### 8 kg

Beko Wäschetrockner verfügen über eine Füllmenge bis zu 8 kg. So können Sie die volle Waschmaschinenladung in einem Trockenvorgang trocknen.



## Zeitplanung

### Restzeitanzeige für zeitgesteuerte Trockner

Die Restzeitanzeige bei zeitgesteuerten Beko Wäschetrocknern ermöglicht eine stufenweise Darstellung der Restzeit über LEDs.

### Programmablaufanzeige

Bei den vollelektronischen Beko Wäschetrocknern mit Feuchtemessung werden die verschiedenen Programmstufen bzw. Trocknungsgrade über LEDs oder im Display angezeigt.

## Intelligente Lösungen für die Wäschepflege



### Sport-Programm

Beko hat das Sport-Programm für alle entwickelt, die Sport lieben und häufig trainieren. Das Programm trocknet Ihre Sportkleidung optimal und schonend für eine lange Lebensdauer.



### Hemden-Programm

Ein normales Trocknungsprogramm kann mit der Zeit beim Trocknen die Hemden beschädigen oder gar einen Grauschleier erzeugen. Das Hemden-Programm bietet die perfekte Lösung: Es handelt sich um ein sanftes Schonprogramm, das Hemden bei einer niedrigen Temperatur trocknet um die Abnutzung zu verhindern - für strahlende Farben und ein langes Tragevergnügen.



### Jeans-Programm

Jeans und andere dickere Textilien sind schwierig zu trocknen, besonders entlang des Saums sind die Kleidungsstücke oft noch feucht. Daher hat Beko ein Trocknungsprogramm speziell für Jeans entwickelt, das ein gleichmäßiges Trocknungsergebnis ermöglicht.



### Mini- Programm

Das Mini-Programm kann 1 kg Wäsche in nur 30 Minuten trocknen – besonders zeitsparend.



### Auffrischen

Das Auffrischprogramm befreit Ihre Wäsche von unangenehmen Gerüchen, indem die Wäsche bei reduzierter Trommelbewegung durchlüftet wird. Empfindliche Wäschestücke können so aufgefrischt werden, ohne sie waschen zu müssen.



### Schonprogramm

Beko Wäschetrockner mit Sensortechnologie sind mit einem speziellen Schonprogramm für Feinwäsche oder empfindliche Textilien ausgestattet, dies wird durch eine reduzierte Heizleistung realisiert.

## Komfort

### Große Einfüllöffnung

Die 39,5 cm große Einfüllöffnung der Beko Wäschetrockner ermöglicht einfaches Be- und Entladen von großen Wäschestücken wie Bademäntel und Bettwäsche.

### Praktisches Flusensieb

Die Beko Wäschetrockner sind mit einem praktischen Flusensieb ausgestattet. Es ist leicht zugänglich und einfach zu reinigen. Dies garantiert ein hervorragendes Trocknungsergebnis.

### Signalton

Am Programmende ertönt automatisch ein Signalton. Bei Bedarf kann der Signalton abgewählt werden.

## Sicherheit



### Kindersicherung

Die Kindersicherung kann aktiviert werden um ungewünschte Änderungen am laufenden Programm zu verhindern.





**DPU 8340 X**  
Vollelektronischer Kondenstrockner mit Wärmepumpentechnologie



8 kg Füllmenge

- Energieeffizienzklasse A
- Wärmepumpentechnik
- 16 Trockenprogramme
- FlexySense - Elektronische Feuchtemessung
- Kindersicherung
- Signalabwahl
- Auffrischen
- Jeans
- Automatische Abkühlphase
- Schonprogramm
- Hemden
- Sport-Programm
- Zeitprogramme bis zu 160 Minuten
- Baby Care
- Express-Programm

- Ausstattung**
- Wärmepumpentechnologie
  - Display
  - Elektronische Feuchtemessung
  - Programmablaufanzeige
  - Startzeitvorwahl 0-24 h
  - Restzeitanzeige
  - Reversierende Trommelbewegung
  - Große Einfüllöffnung
  - LED-Anzeige für Flusensieb reinigen
  - LED-Anzeige für Kondenswasserbehälter leeren
  - Innenbeleuchtung
  - Edelstahltrommel
  - Direkter Kondenswasserablauf möglich

- Verbrauchswerte & Sicherheit**
- Effizienzklasse A, sogar 10 % sparsamer als A
  - Stromverbrauch: 3,45 kWh
  - Kindersicherung



**DPU 7340 X**  
Vollelektronischer Kondenstrockner mit Wärmepumpentechnologie



7 kg Füllmenge

- Energieeffizienzklasse A
- Wärmepumpentechnik
- 16 Trockenprogramme
- FlexySense - Elektronische Feuchtemessung
- Kindersicherung
- Signalabwahl
- Auffrischen
- Jeans
- Automatische Abkühlphase
- Schonprogramm
- Hemden
- Sport-Programm
- Zeitprogramme bis zu 160 Minuten
- Baby Care
- Express-Programm

- Ausstattung**
- Wärmepumpentechnologie
  - Display
  - Elektronische Feuchtemessung
  - Programmablaufanzeige
  - Startzeitvorwahl 0-24 h
  - Restzeitanzeige
  - Reversierende Trommelbewegung
  - Große Einfüllöffnung
  - LED-Anzeige für Flusensieb reinigen
  - LED-Anzeige für Kondenswasserbehälter leeren
  - Innenbeleuchtung
  - Edelstahltrommel
  - Direkter Kondenswasserablauf möglich

- Verbrauchswerte & Sicherheit**
- Effizienzklasse A, sogar 10 % sparsamer als A
  - Stromverbrauch: 2,9 kWh
  - Kindersicherung



**DCU 7330**  
Vollelektronischer Kondenstrockner



7 kg Füllmenge

- Energieeffizienzklasse B
- 16 Trockenprogramme
- FlexySense - Elektronische Feuchtemessung
- Kindersicherung
- Signalabwahl
- Auffrischen
- Jeans
- Automatische Abkühlphase
- Schonprogramm
- Hemden
- Sport-Programm
- Zeitprogramme bis zu 160 Minuten
- Baby Care

- Ausstattung**
- Display
  - Elektronische Feuchtemessung
  - Programmablaufanzeige
  - Startzeitvorwahl 0-24 h
  - Restzeitanzeige
  - Reversierende Trommelbewegung
  - Große Einfüllöffnung
  - LED-Anzeige für Flusensieb reinigen
  - LED-Anzeige für Kondenswasserbehälter leeren
  - Innenbeleuchtung
  - Direkter Kondenswasserablauf möglich

- Verbrauchswerte & Sicherheit**
- Effizienzklasse B
  - Stromverbrauch: 3,92 kWh
  - Kindersicherung



**DCU 7230**  
Vollelektronischer Kondenstrockner

7 kg Füllmenge

- Energieeffizienzklasse B
- 15 Trockenprogramme
- FlexySense - Elektronische Feuchtemessung
- Kindersicherung
- Signalabwahl
- Auffrischen
- Jeans
- Automatische Abkühlphase
- Schonprogramm
- Hemden
- Zeitprogramme bis zu 60 Minuten
- Xpress 35'-Programm
- Automatischer Knitterschutz

- Ausstattung**
- Elektronische Feuchtemessung
  - Programmablaufanzeige
  - Startzeitvorwahl 3-6-9 h
  - Reversierende Trommelbewegung
  - Große Einfüllöffnung
  - LED-Anzeige für Flusensieb reinigen
  - LED-Anzeige für Kondenswasserbehälter leeren
  - Innenbeleuchtung
  - Direkter Kondenswasserablauf möglich

- Verbrauchswerte & Sicherheit**
- Effizienzklasse B
  - Stromverbrauch: 3,92 kWh
  - Kindersicherung



**DV 7120**  
Vollelektronischer Ablufttrockner mit Feuchtemessung

**DV 7110**  
Vollelektronischer Ablufttrockner mit Zeitsteuerung

7 kg Füllmenge

7 kg Füllmenge

- |   |                                 |                                  |                             |
|---|---------------------------------|----------------------------------|-----------------------------|
| Energieeffizienzklasse C                  | Automatische Abkühlphase        | Energieeffizienzklasse C         | Schonprogramm               |
| 15 Trockenprogramme                       | Hemden                          | 8 Trockenprogramme               | Automatischer Knitterschutz |
| FlexySense - Elektronische Feuchtemessung | Kindersicherung                 | Zeitprogramme bis zu 150 Minuten | Automatische Abkühlphase    |
| Signalabwahl                              | Zeitprogramme bis zu 60 Minuten | Auffrischen                      |                             |
| Auffrischen                               | Schonprogramm                   |                                  |                             |
| Jeans                                     |                                 |                                  |                             |
| Automatischer Knitterschutz               |                                 |                                  |                             |

- Ausstattung**
- Elektronische Feuchtemessung
  - Programmablaufanzeige
  - Reversierende Trommelbewegung
  - Große Einfüllöffnung
  - LED-Anzeige für Flusensieb reinigen
  - Inklusive Abluftschlauch

- Ausstattung**
- Restzeitanzeige über LEDs
  - Reversierende Trommelbewegung
  - Große Einfüllöffnung
  - LED-Anzeige für Flusensieb reinigen
  - Funktion: Schonend
  - Inklusive Abluftschlauch

- Verbrauchswerte & Sicherheit**
- Effizienzklasse C
  - Stromverbrauch: 3,95 kWh
  - Kindersicherung

- Verbrauchswerte & Sicherheit**
- Effizienzklasse C
  - Stromverbrauch: 3,95 kWh
  - Kindersicherung





Geschirrspüler

# Komfort für Ihren Alltag

Beko Geschirrspüler bringen Komfort in Ihr Leben. Sie fügen sich perfekt in Ihre Küche ein. Laufruhe, intelligente Programme und individuelle Zeitplanung helfen Ihnen und der Umwelt. Wasserschutzsysteme und Kindersicherung geben Ihnen das Plus an Sicherheit, für die kleinen Pausen im Alltag.

Genießen Sie das Ergebnis.



## Komfort



### Energieeffizienz A+

Beko Geschirrspüler erreichen mit der Energieeffizienzklasse A+ beste Spülergebnisse bei minimalem Energieverbrauch ohne Abstriche in der Reinigungs- und Trocknungswirkung zu haben. So erzielen Sie brillante Ergebnisse bei minimalem Verbrauch.



### Zusatzfunktion für Tabs

Geschirrspülmittel in Tablettenform sind leicht zu dosieren, jedoch kann es vorkommen, dass sich die Tabs nicht vollständig auflösen und Spülmittelreste im Geschirrspüler zurückbleiben. Mit der Zusatzfunktion für Tabs wird das Spülprogramm optimiert, die Tabs lösen sich vollständig auf und gewährleisten somit maximale Spüleistung und ein glänzendes Trocknungsergebnis.



### Leise

Beko Geschirrspüler sorgen für eine ruhige Atmosphäre in Ihrer Küche. Sie werden kaum merken, dass Ihr Geschirr gereinigt wird.



## Sicherheit



### Kindersicherung

Die Kindersicherung kann aktiviert werden um ungewünschte Änderungen am laufenden Programm zu verhindern.



### Watersafe

Der Schwimmerschalter in der Bodenwanne kontrolliert den Wasserstand im Geschirrspüler. Bei Abweichungen vom regulären Wasserstand wird der Wasserzulauf am Gerät geschlossen und das Wasser wird abgepumpt. Ihre Küche wird so vor Wasserschäden geschützt.



### Waterstop

Wenn der Zulaufschlauch beschädigt ist oder leckt, wird der Zulauf am Wasserhahn automatisch verriegelt. Das Wasser kann nicht mehr in Ihre Küche gelangen.

## Zeitplanung

### Großes Display

Das große Display der Beko Geschirrspüler erleichtert die Bedienung und bietet Ihnen viele Funktionen an: Je nach gewähltem Programm informiert Sie das Display über die Restzeit bis zum Programmende. Über Symbole im Display wird der jeweilige Programmabschnitt angezeigt. Hinweissymbole weisen Sie daraufhin, wenn Salz und Klarspüler nachgefüllt werden müssen. Sie können ebenfalls einen bis zu 24 Stunden verzögerten Start über das Display einstellen. Das große Display bietet somit eine perfekte Zeitplanung, einfache Handhabung und viel Komfort.

### Programmablaufanzeige

Der aktuelle Programmstand bei Modellen ohne Display wird über LEDs auf der Bedienblende angezeigt, so wissen Sie genau in welchem Status sich das Spülprogramm befindet.

1/2

### Halbe Beladung

Mit der Zusatzfunktion Halbe Beladung spült der Geschirrspüler ökonomisch auch bei geringerer Beladung. Besonders praktisch – der Geschirrspüler kann nur unten, nur oben oder auch oben und unten beladen sein.



### Schnell & Sauber-Programm

Das Programm Schnell & Sauber ist ein Alleinstellungsmerkmal von Beko. Es ist das schnellste Programm und bietet nicht nur die beste Reinigungswirkung A bei leicht verschmutztem Geschirr, sondern auch normal verschmutzte Töpfe, Pfannen und Geschirr werden in nur 58 Minuten gereinigt. Laut einer Studie der Universität Bonn würden Sie für die gleiche Geschirrmenge 79 Minuten benötigen, wenn Sie es per Hand spülen würden.



### Mini 30'

Das Kurzprogramm Mini 30' ist speziell für leicht verschmutztes Geschirr geeignet. Sie können Ihr Geschirr in nur 30 Minuten bei 35° C spülen. Lästige Wartezeit und unnötiger Energieverbrauch werden somit vermieden.



## Zubehör für den praktischen Alltag

### Höhenverstellbarer Oberkorb

Der Oberkorb ist höhenverstellbar – auch bei voller Beladung. Pizzateller und langstielige Gläser sind kein Problem mehr, Geschirr bis zu einer Höhe von 31 cm kann problemlos in den Unterkorb gestellt werden.

### Umklappbare Tellerhalter

Das Umklappen der Tellerhalter schafft maximalen Stauraum. So passen auch große Pfannen, Töpfe und Schüssel spielend in die Spülmaschine.

### Höhenverstellbare Tassenablagen

Die Tassenablagen sind höhenverstellbar und bieten somit Platz für große und kleine Tassen oder langes Besteck.

### Leicht ausziehbarer Unterkorb

Auch bei voller Beladung ist die Handhabung kein Problem. Der Unterkorb lässt sich mit Hilfe eines Schiebers ganz einfach herausziehen. Egal wie voll und schwer er ist.

### Profi-Besteckablage

Die Profi-Besteckablage bringt Ihnen noch mehr Spielraum in Ihren Geschirrspüler. Im Unterkorb können Sie dann besonders praktisch großes Profibesteck wie Schneebesen oder Suppenkelle unterbringen.





**DFN 6632 S**  
60 cm Geschirrspüler, Vollelektronik

Display  
13 Maßgedecke  
Silber: DFN 6632 S  
Weiß: DFN 6632

- Energieeffizienzklasse A+
- Multitabfunktion
- Kindersicherung
- Halbe Beladung
- Programme: Vorspülen, Mini 30' 35°C, Spar 50°C, Schnell & Sauber 60°C, Intensiv 70°C
- Waterstop

- Ausstattung**
- Display
  - 24 h Startzeitvorwahl
  - Restzeitanzeige
  - Programmablaufanzeige
  - Zusatzfunktion: Halbe Beladung, Tab-Funktion, Schnell-Funktion
  - Höhenverstellbare Tassenablagen
  - Höhenverstellbarer Oberkorb (beladen)
  - Umklappbare Tellerhalter
  - Besteckkorb
  - Profi-Besteckablage

- Verbrauchswerte & Sicherheit**
- Effizienzklassen A+ / A
  - Jährlicher Energieverbrauch: 271 kWh
  - Jährlicher Wasserverbrauch: 2800 l
  - Spültemperaturen: 35/40/50/60/70°C
  - Geräusch: 45 dB(A)
  - Kindersicherung
  - Waterstop



**DFN 2531**  
60 cm Geschirrspüler, Vollelektronik

12 Maßgedecke  
Weiß

- Energieeffizienzklasse A+
- Halbe Beladung
- Programme: Vorspülen, Mini 30' 35°C, Spar 50°C, Schnell & Sauber 60°C, Intensiv 70°C
- Watersafe

- Ausstattung**
- 3-6-9 h Startzeitvorwahl
  - Programmablaufanzeige
  - LED-Anzeigen für Salz- und Klarspülmangel
  - Zusatzfunktion: Halbe Beladung
  - Höhenverstellbare Tassenablagen
  - Höhenverstellbarer Oberkorb (unbeladen)
  - Umklappbare Tellerhalter
  - Besteckkorb

- Verbrauchswerte & Sicherheit**
- Effizienzklassen A+ / A
  - Jährlicher Energieverbrauch: 290 kWh
  - Jährlicher Wasserverbrauch: 4200 l
  - Spültemperaturen: 35/50/60/70°C
  - Geräusch: 47 dB(A)
  - Watersafe



**DFS 2534**  
45 cm Geschirrspüler, Vollelektronik

10 Maßgedecke  
Weiß

- Energieeffizienzklasse A
- Halbe Beladung
- Programme: Vorspülen, Mini 30' 35°C, Spar 50°C, Schnell & Sauber 60°C, Intensiv 70°C
- Waterstop

- Ausstattung**
- 3-6-9 h Startzeitvorwahl
  - Programmablaufanzeige
  - LED-Anzeigen für Salz- und Klarspülmangel
  - Zusatzfunktion: Halbe Beladung
  - Tassenablagen
  - Höhenverstellbarer Oberkorb (unbeladen)
  - Umklappbare Tellerhalter
  - Besteckkorb

- Verbrauchswerte & Sicherheit**
- Effizienzklassen A / A
  - Jährlicher Energieverbrauch: 257 kWh
  - Jährlicher Wasserverbrauch: 3640 l
  - Spültemperaturen: 35/50/60/70°C
  - Geräusch: 49 dB(A)
  - Waterstop



**DFS 1312**  
45 cm Geschirrspüler, Vollelektronik

10 Maßgedecke  
Weiß

- Energieeffizienzklasse A
- Halbe Beladung
- Programme: Vorspülen, Spar 50°C, Intensiv 65°C
- Watersafe

- Ausstattung**
- LED-Anzeigen für Salz- und Klarspülmangel
  - Zusatzfunktion: Halbe Beladung
  - Tassenablagen
  - Höhenverstellbarer Oberkorb (unbeladen)
  - Umklappbare Tellerhalter
  - Besteckkorb

- Verbrauchswerte & Sicherheit**
- Effizienzklassen A / B
  - Jährlicher Energieverbrauch: 257 kWh
  - Jährlicher Wasserverbrauch: 3640 l
  - Spültemperaturen: 50/65°C
  - Geräusch: 51 dB(A)
  - Watersafe



Herde

## Kochen für alle Sinne

Beko Standherde sind das Herz jeder Küche. Verwandeln Sie gewöhnliche Gerichte in festliche Mahlzeiten. Intelligente Lösungen, einfache Handhabung und vielfältige Funktionen lassen Sie die Zubereitung genießen.

Lassen Sie sich inspirieren.



## Komfort



### PractiClean

Dank Vollglas-Innentür und herausnehmbaren Seitengittern besitzen Beko Herde keine Schmutzfallen und sind besonders leicht zu reinigen.



### Extra großer Innenraum

Trotz Standardgröße haben 60 cm breite Herde einen besonders großen Innenraum. Mit bis zu 65 Litern ist Platz für die Zubereitung großer Mahlzeiten.



### Sicherheit

Die Beko-Modelle mit Elektronikuhr bieten eine Tastensperroption. Dank dieser Funktion können Kinder die Einstellung während des Betriebes nicht mehr ändern.

### Geschirrwagen

Unterhalb des Backofens ist eine stabile Schublade integriert. Hier können nicht benötigte Backbleche ideal aufbewahrt werden.

### Stabile Ofentür

Durch die Stabilität der Scharniere kann die Ofentür bis zu 22,5 kg tragen. Dies sind 20 % mehr als herkömmliche Backofentüren.

### Innenglastür

Die Innenglastür ist eben und einfach zu reinigen.

### Gaskochfeld

Kochen wie die Profis. Mit dem Gaskochfeld können Sie Ihren Gas-Anschluss nutzen und alle Vorzüge wie die sofort vorhandene Hitze genießen.



## Funktionen für praktisches Kochen



### 3D Kochen

Mit dieser Funktion wird Multitasking zum Kinderspiel. Durch Luftverteilung können drei verschiedene Gerichte gleichzeitig gekocht werden, ohne dass sich Gerüche oder Geschmack überlagern. Dies spart Ihnen Zeit und Energie.



### Auftauen

Der Lüfter verteilt die Luft im Backofen. Gefriergut ist in wenigen Minuten aufgetaut.



### Heißluft mit Ringheizkörper

Ein Ringheizkörper rund um den Lüfter sorgt für die gleichmäßige Hitze und Bräunung im ganzen Innenraum. Dies garantiert perfekte Back- und Garergebnisse auf bis zu 3 Ebenen.



### Oberhitze mit Umluft

Oberes Heizelement und Lüfter arbeiten gleichzeitig, und stellen die gleichmäßige Verteilung der Temperatur sicher. Ideal für das Bräunen von Oberflächen.



### Ober-/Unterhitze

Oberes und unteres Heizelement arbeiten gleichzeitig. Ideal für Kekse, alle Arten von Gebäck und Gerichte, die eine knusprige Oberfläche haben sollen.



### Unterhitze mit Umluft

Unteres Heizelement und Lüfter arbeiten gleichzeitig und stellen die gleichmäßige Verteilung der Temperatur sicher. Ideal für Obst- und Blechkuchen.



### Grill

Diese Funktion garantiert Grillvergnügen pur - egal ob Steaks, Würstchen, Gemüse oder Fisch



### Umluft

Die Funktion Umluft ist ideal für das Backen von großen Mengen wie z.B. Kekse geeignet, da die Wärme über den Lüfter gleichmäßig verteilt wird.



### CSM 67300 GX

60 cm Elektro-Standherd  
Edelstahl: CSM 67300 GX  
Weiß: CSM 67300 GW



Glaskeramik-Kochfeld  
Vorne links: 210/120 mm - 2.2/0.75 kW (Zweikreiszone)  
Hinten links: 140 mm - 1.2 kW  
Vorne rechts: 180 mm - 1.7 kW  
Hinten rechts: 265/170 mm - 2.4/1.5 kW (Bräterzone)



- Backofen**
- Display
  - Seitengitter
  - Innenbeleuchtung
  - Höhenverstellbare Füße
  - Pflegeleichte Emaillierung
  - Geschirrwagen mit Sockelauszug
- Zubehör**
- 1 x Backblech
  - 1 x Fettpfanne
  - 1 x Grillrost
- Gerätemaße (H x B x T)** • 85 x 60 x 60 cm
- Technische Daten**
- Energieeffizienzklasse A, sogar 10 % sparsamer als A
  - Backofenvolumen: 65 l
  - Energieverbrauch - konventionell: 0,92 kWh
  - Energieverbrauch - Heißluft: 0,83 kWh



### CE 58101

50 cm Elektro-Standherd  
Weiß

Glaskeramik-Kochfeld  
Vorne links: 180 mm - 1.7 kW  
Hinten links: 140 mm - 1.2 kW  
Vorne rechts: 140 mm - 1.2 kW  
Hinten rechts: 180 mm - 1.7 kW



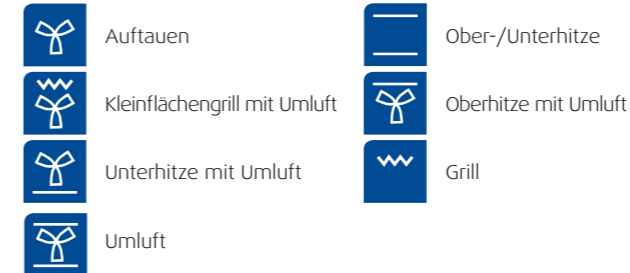
- Backofen**
- Zeitschaltuhr
  - Innenbeleuchtung
  - Höhenverstellbare Füße
  - Pflegeleichte Emaillierung
  - Geschirrwagen mit Sockelauszug
- Zubehör**
- 1 x Backblech
  - 1 x Fettpfanne
  - 1 x Grillrost
- Gerätemaße (H x B x T)** • 85 x 50 x 60 cm
- Technische Daten**
- Energieeffizienzklasse A
  - Backofenvolumen: 47 l
  - Energieverbrauch - konventionell: 0,88 kWh
  - Energieverbrauch - Heißluft: 0,79 kWh



### CE 56001

50 cm Elektro-Standherd  
Weiß

Massekochplatte  
Vorne links: 180 mm - 2 kW (Blitzkochplatte)  
Hinten links: 145 mm - 1 kW  
Vorne rechts: 145 mm - 1 kW  
Hinten rechts: 180 mm - 1,5 kW  
Abdeckplatte



- Backofen**
- Innenbeleuchtung
  - Höhenverstellbare Füße
  - Pflegeleichte Emaillierung
  - Aufbewahrungsfach mit Klappe
- Zubehör**
- 1 x Fettpfanne
  - 1 x Grillrost
- Gerätemaße (H x B x T)** • 85 x 50 x 60 cm
- Technische Daten**
- Energieeffizienzklasse A
  - Backofenvolumen: 49 l
  - Energieverbrauch - konventionell: 0,88 kWh
  - Energieverbrauch - Umluft: 0,79 kWh



### CSM 62320 DX

60 cm Elektro-Standherd (Gaskochfeld)  
Edelstahl: CSM 62320 DX  
Weiß: CSM 62320 DW



Gaskochfeld  
Vorne links: 2.9 kW  
Hinten links: 2.0 kW  
Vorne rechts: 1.0 kW  
Hinten rechts: 2.0 kW  
Abdeckplatte aus Glas



- Backofen**
- Display
  - Seitengitter
  - Innenbeleuchtung
  - Höhenverstellbare Füße
  - Pflegeleichte Emaillierung
  - Geschirrwagen mit Sockelauszug
  - Gassicherung
- Zubehör**
- 1 x Backblech
  - 1 x Fettpfanne
  - 1 x Grillrost
- Gerätemaße (H x B x T)** • 85 x 60 x 60 cm
- Technische Daten**
- Energieeffizienzklasse A, sogar 10 % sparsamer als A
  - Voreingestellt auf Erdgas 20 mbar, Flüssiggasdüsen 30,50 mbar im Lieferumfang enthalten
  - Backofenvolumen: 65 l
  - Energieverbrauch - konventionell: 0,92 kWh
  - Energieverbrauch - Heißluft: 0,83 kWh

Technische Daten

## Kühl-/Gefriergeräte

Modellbezeichnung	GNV V422 X	GNV V322 PX	GNV V222S	CN 232120 S	CN 232120
<b>Bauart</b>					
Typ	Side-by-Side	Side-by-Side	Side-by-Side	Kühl-/Gefrierkombination	Kühl-/Gefrierkombination
Farbe	Edelstahl Fingerprint Free	Edelstahloptik	Silber	Silber	Weiß
<b>Volumen</b>					
Bruttinhalt - Gesamt [l]	616	616	620	320	320
Nutzhalt - Kühlteil [l]	360	360	355	168	168
Nutzhalt - 0° C Zone [l]	15	15	15	25	25
Nutzhalt - Gefrierteil [l]	151	151	178	80	80
<b>Verbrauchswerte (nach EG 2010/1060)</b>					
Sternenkennzeichnung	****	****	****	****	****
Klimaklasse	SN-T	SN-T	SN-T	SN-ST	SN-ST
Energieeffizienz-Klasse	A+	A+	A+	A+	A+
Jährlicher Energieverbrauch [kWh/Jahr]	447	447	472	291	291
Gefriervermögen [kg/24 h]	13	13	13	4	4
Lagerzeit bei Störung [h]	8	8	8	19	19
Geräuschpegel [dB(A)]	43	43	43	40	40
Temperatursteuerung	Elektronisch	Elektronisch	Elektronisch	Elektronisch	Elektronisch
Kühlsystem	No Frost	No Frost	No Frost	No Frost	No Frost
Kältemittel	R600a	R600a	R600a	R600a	R600a
<b>Stromversorgung</b>					
Spannung [V]	230	230	230	230	230
Frequenz [Hz]	50	50	50	50	50
Max. Stromaufnahme [A]	0,83	0,8	0,75	0,6	0,6
Kabellänge [m]	1,93	1,93	1,93	1,93	1,93
<b>Abmessungen</b>					
Höhe [cm]	178	178	178	185	185
Breite [cm]	92	92	92	60	60
Tiefe [cm]	72	72	72	60	60
Verpackungsmaße (H x B x T) [cm]	189 x 99 x 77,5	189 x 99 x 77,5	190 x 99 x 77,5	189 x 64,2 x 68	189 x 64,2 x 68
Bruttogewicht [kg]	125	136	123	66,5	66,5
Nettogewicht [kg]	115	124	112	64	64
<b>Ausstattung</b>					
Türanschlag	√	√	√	Wechselbar	Wechselbar
Kontrollanzeigen	√	√	√	-	-
Display	√	√	-	-	-
Wasserspender	√	√	-	-	-
<b>Kühlteil</b>					
Innenbeleuchtung	√	√	√	√	√
0° C - Zone	√	√	√	√	√
Umluftkühlung	√	√	√	√	√
Aktivkohlefilter	√	√	-	-	-
Active Ionizer	√	√	√	-	-
Antibakterielle Beschichtung	√	√	√	√	√
Gemüseschalen	2	2	2	1	1
Glasablagen	5	5	5	-	-
Flaschenhalter	-	-	-	1	3
Flaschenablage	√	√	√	√	√
Türablagen	4	5	5	3	3
Butterfach	√	√	√	-	-
Eierablage	√	√	√	1	1
Abtauverfahren	Automatisch	Automatisch	Automatisch	Automatisch	Automatisch
<b>Gefrierteil</b>					
Vorgefrierblett	-	-	-	√	√
Eiswürfelschale	-	-	-	√	√
Abtauverfahren	Automatisch	Automatisch	Automatisch	Automatisch	Automatisch
Gefrierfächer - Anzahl	4	4	5	3	3
davon Gefrierschubladen	2	2	2	3	3

## Kühl-/Gefriergeräte

Modellbezeichnung	CHA 28021 S	CHA 28021	CS 238030 X	CS 238030	CS 234030 X
<b>Bauart</b>					
Typ	Kühl-/Gefrierkombination	Kühl-/Gefrierkombination	Kühl-/Gefrierkombination	Kühl-/Gefrierkombination	Kühl-/Gefrierkombination
Farbe	Silber	Weiß	Edelstahl Fingerprint Free	Weiß	Edelstahl Fingerprint Free
<b>Volumen</b>					
Bruttinhalt - Gesamt [l]	294	294	380	380	340
Nutzhalt - Kühlteil [l]	204	204	210	210	172
Nutzhalt - 0° C Zone [l]	-	-	25	25	25
Nutzhalt - Gefrierteil [l]	70	70	95	95	95
<b>Verbrauchswerte nach EG 2010/1060</b>					
Sternenkennzeichnung	****	****	****	****	****
Klimaklasse	SN-ST	SN-ST	SN-T	SN-T	SN-ST
Energieeffizienz-Klasse	A+	A+	A++	A++	A++
Jährlicher Energieverbrauch [kWh/Jahr]	277	277	235	235	229
Gefriervermögen [kg/24 h]	4	4	5	5	5
Lagerzeit bei Störung [h]	18	18	23	23	18
Geräuschpegel [dB(A)]	40	40	40	40	39
Temperatursteuerung	Mechanisch	Mechanisch	Mechanisch	Mechanisch	Mechanisch
Kühlsystem	No Frost	No Frost	Statisch	Statisch	Statisch
Kältemittel	R600a	R600a	R600a	R600a	R600a
<b>Stromversorgung</b>					
Spannung [V]	230	230	230	230	230
Frequenz [Hz]	50	50	50	50	50
Max. Stromaufnahme [A]	0,6	0,6	0,6	0,6	0,4
Kabellänge [m]	2	2	2	2	2
<b>Abmessungen</b>					
Höhe [cm]	181	181	201	201	185,3
Breite [cm]	54	54	60	60	60
Tiefe [cm]	60	60	60	60	60
Verpackungsmaße (H x B x T) [cm]	184 x 58,4 x 67,4	184 x 58,4 x 67,4	205 x 64,2 x 68	205 x 64,2 x 68	189 x 64,2 x 68
Bruttogewicht [kg]	67	67	67	67	64
Nettogewicht [kg]	64	64	64	64	61
<b>Ausstattung</b>					
Türanschlag	Wechselbar	Wechselbar	Wechselbar	Wechselbar	Wechselbar
Kontrollanzeigen	-	-	-	-	-
Display	-	-	-	-	-
Wasserspender	-	-	-	-	-
<b>Kühlteil</b>					
Innenbeleuchtung	√	√	√	√	√
0° C - Zone	-	-	√	√	√
Umluftkühlung	-	-	-	-	-
Aktivkohlefilter	-	-	-	-	-
Active Ionizer	-	-	-	-	-
Antibakterielle Beschichtung	√	√	√	√	√
Gemüseschalen	2	2	1	1	1
Glasablagen	4	4	4	4	3
Flaschenhalter	√	√	-	-	-
Flaschenablage	-	-	√	√	√
Türablagen	4	4	5	5	3
Butterfach	√	√	√	√	√
Eierablage	1	1	1	1	1
Abtauverfahren	Automatisch	Automatisch	Automatisch	Automatisch	Automatisch
<b>Gefrierteil</b>					
Vorgefrierblett	√	√	-	-	-
Eiswürfelschale	√	√	√	√	√
Abtauverfahren	Automatisch	Automatisch	Manuell	Manuell	Manuell
Gefrierfächer - Anzahl	3	3	3	3	3
davon Gefrierschubladen	2	2	3	3	3

## Kühl-/Gefriergeräte

Modellbezeichnung	CS 234030 S	CS 234030	CS 232030 X	CS 232030
<b>Bauart</b>	Kühl-/Gefrierkombination	Kühl-/Gefrierkombination	Kühl-/Gefrierkombination	Kühl-/Gefrierkombination
Typ	Kühl-/Gefrierkombination	Kühl-/Gefrierkombination	Kühl-/Gefrierkombination	Kühl-/Gefrierkombination
Farbe	Silber	Weiß	Edelstahl Fingerprint Free	Weiß
<b>Volumen</b>				
Bruttinhalt - Gesamt [l]	340	340	318	318
Nutzhalt - Kühlteil [l]	172	172	158	158
Nutzhalt - 0° C Zone [l]	25	25	25	25
Nutzhalt - Gefrierteil [l]	95	95	95	95
<b>Verbrauchswerte nach EG 2010/1060</b>				
Sternkennzeichnung	****	****	****	****
Klimaklasse	SN-ST	SN-ST	SN-ST	SN-ST
Energieeffizienz-Klasse	A++	A++	A++	A++
Jährlicher Energieverbrauch [kWh/Jahr]	229	229	225	225
Gefriervermögen [kg/24 h]	5	5	5	5
Lagerzeit bei Störung [h]	18	18	18	18
Geräuschpegel [dB(A)]	39	39	39	39
Temperatursteuerung	Mechanisch	Mechanisch	Mechanisch	Mechanisch
Kühlsystem	Statisch	Statisch	Statisch	Statisch
Kältemittel	R600a	R600a	R600a	R600a
<b>Stromversorgung</b>				
Spannung [V]	230	230	230	230
Frequenz [Hz]	50	50	50	50
Max. Stromaufnahme [A]	0,4	0,4	0,4	0,4
Kabellänge [m]	2	2	2	2
<b>Abmessungen</b>				
Höhe [cm]	185,3	185,3	175,4	175,4
Breite [cm]	60	60	60	60
Tiefe [cm]	60	60	60	60
Verpackungsmaße (H x B x T) [cm]	189 x 64,2 x 68	189 x 64,2 x 68	179,2 x 64,2 x 68	179,2 x 64,2 x 68
Bruttogewicht [kg]	64	64	60	60
Nettogewicht [kg]	61	61	57	57
<b>Ausstattung</b>				
Türanschlag	Wechselbar	Wechselbar	Wechselbar	Wechselbar
Kontrollanzeigen	-	-	-	-
Display	-	-	-	-
Wasserspender	-	-	-	-
<b>Kühlteil</b>				
Innenbeleuchtung	√	√	√	√
0°C - Zone	√	√	√	√
Umluftkühlung	-	-	-	-
Aktivkohlefilter	-	-	-	-
Active Ionizer	-	-	-	-
Antibakterielle Beschichtung	√	√	√	√
Gemüseschalen	1	1	1	1
Glasablagen	3	3	2	2
Flaschenhalter	-	-	-	-
Flaschenablage	√	√	√	√
Türablagen	3	3	3	3
Butterfach	√	√	√	√
Eierablage	1	1	1	1
Abtauverfahren	Automatisch	Automatisch	Automatisch	Automatisch
<b>Gefrierteil</b>				
Vorgefrierablett	-	-	-	-
Eiswürfelschale	√	√	√	√
Abtauverfahren	Manuell	Manuell	Manuell	Manuell
Gefrierfächer - Anzahl	3	3	3	3
davon Gefrierschubladen	3	3	3	3

## Kühl-/Gefriergeräte

Modellbezeichnung	CS 234020 DS	CS 234020 S	CS 234020	CSA 29022 S	CSA 29022	CSA 24022
<b>Bauart</b>	Kühl-/Gefrierkombination	Kühl-/Gefrierkombination	Kühl-/Gefrierkombination	Kühl-/Gefrierkombination	Kühl-/Gefrierkombination	Kühl-/Gefrierkombination
Typ	Kühl-/Gefrierkombination	Kühl-/Gefrierkombination	Kühl-/Gefrierkombination	Kühl-/Gefrierkombination	Kühl-/Gefrierkombination	Kühl-/Gefrierkombination
Farbe	Silber	Silber	Weiß	Silber	Weiß	Weiß
<b>Volumen</b>						
Bruttinhalt - Gesamt [l]	340	340	340	290	290	240
Nutzhalt - Kühlteil [l]	205	205	205	175	175	145
Nutzhalt - 0° C Zone [l]	-	-	-	-	-	-
Nutzhalt - Gefrierteil [l]	87	87	87	61	62	62
<b>Verbrauchswerte (nach EG 2010/1060)</b>						
Sternkennzeichnung	****	****	****	****	****	****
Klimaklasse	SN-ST	SN-ST	SN-ST	SN	SN	SN
Energieeffizienz-Klasse	A+	A+	A+	A+	A+	A+
Jährlicher Energieverbrauch [kWh/Jahr]	267	267	267	227	227	218
Gefriervermögen [kg/24 h]	5	5	5	3,5	3,5	3,5
Lagerzeit bei Störung [h]	18	18	18	18	18	18
Geräuschpegel [dB(A)]	39	39	39	40	40	40
Temperatursteuerung	Mechanisch	Mechanisch	Mechanisch	Mechanisch	Mechanisch	Mechanisch
Kühlsystem	Statisch	Statisch	Statisch	Statisch	Statisch	Statisch
Kältemittel	R600a	R600a	R600a	R600a	R600a	R600a
<b>Stromversorgung</b>						
Spannung [V]	230	230	230	230	230	230
Frequenz [Hz]	50	50	50	50	50	50
Max. Stromaufnahme [A]	0,6	0,6	0,6	0,7	0,7	0,7
Kabellänge [m]	2	2	2	2	2	2
<b>Abmessungen</b>						
Höhe [cm]	185,3	185,3	185,3	171	171	152,5
Breite [cm]	60	60	60	54	54	54
Tiefe [cm]	60	60	60	60	60	60
Verpackungsmaße (H x B x T) [cm]	189 x 64,2 x 61	189 x 64,2 x 61	189 x 64,2 x 61	173 x 57,5 x 66	173 x 57,5 x 66	155,2 x 57,5 x 62
Bruttogewicht [kg]	64	64	64	58	58	54
Nettogewicht [kg]	61	61	61	54	54	50
<b>Ausstattung</b>						
Türanschlag	Wechselbar	Wechselbar	Wechselbar	Wechselbar	Wechselbar	Wechselbar
Kontrollanzeigen	-	-	-	-	-	-
Display	-	-	-	-	-	-
Wasserspender	√	-	-	-	-	-
<b>Kühlteil</b>						
Innenbeleuchtung	√	√	√	√	√	√
0°C - Zone	-	-	-	-	-	-
Umluftkühlung	-	-	-	-	-	-
Aktivkohlefilter	-	-	-	-	-	-
Active Ionizer	-	-	-	-	-	-
Antibakterielle Beschichtung	√	√	√	√	√	√
Gemüseschalen	1	1	1	1	1	1
Glasablagen	4	4	4	4	4	3
Flaschenhalter	-	-	-	√	√	√
Flaschenablage	√	√	√	-	-	-
Türablagen	4	4	4	4	4	3
Butterfach	√	√	√	√	√	√
Eierablage	1	1	1	1	1	1
Abtauverfahren	Automatisch	Automatisch	Automatisch	Automatisch	Automatisch	Automatisch
<b>Gefrierteil</b>						
Vorgefrierablett	-	-	-	√	√	√
Eiswürfelschale	√	√	√	√	√	√
Abtauverfahren	Manuell	Manuell	Manuell	Manuell	Manuell	Manuell
Gefrierfächer - Anzahl	3	3	3	3	3	3
davon Gefrierschubladen	3	3	3	2	2	2

## Kühl-/Gefriergeräte

Modellbezeichnung	CSA 21020	DSA 25030 S	DSA 25030	DSA 25020 S	DSA 25020	SS 137030 PX	SS 137030
<b>Bauart</b>							
Typ	Kühl-/Gefrierkombination	Doppeltürer	Doppeltürer	Doppeltürer	Doppeltürer	Stand-Kühlschrank	Stand-Kühlschrank
Farbe	Weiß	Silber	Weiß	Silber	Weiß	Edelstahloptik	Weiß
<b>Volumen</b>							
Bruttinhalt - Gesamt [l]	210	250	250	250	250	370	370
Nutzhalt - Kühlteil [l]	132	164	164	179	179	300	300
Nutzhalt - 0° C Zone [l]	-	15	15	-	-	25	25
Nutzhalt - Gefrierteil [l]	49	49	49	51	51	-	-
<b>Verbrauchswerte (nach EG 2010/1060)</b>							
Sternekkennzeichnung	****	****	****	****	****	-	-
Klimaklasse	SN-ST	SN-ST	SN-ST	SN-ST	SN-ST	SN-T	SN-T
Energieeffizienz-Klasse	A+	A++	A++	A+	A+	A++	A++
Jährlicher Energieverbrauch [kWh/Jahr]	212	196	196	230	230	127	127
Gefriervermögen [kg/24 h]	3	2,5	2,5	4	4	-	-
Lagerzeit bei Störung [h]	18	16	16	12	12	-	-
Geräuschpegel [dB(A)]	40	39	39	40	40	40	40
Temperatursteuerung	Mechanisch	Mechanisch	Mechanisch	Mechanisch	Mechanisch	Elektronisch	Elektronisch
Kühlsystem	Statisch	Statisch	Statisch	Statisch	Statisch	Statisch	Statisch
Kältemittel	R600a	R600a	R600a	R600a	R600a	R600a	R600a
<b>Stromversorgung</b>							
Spannung [V]	230	230	230	230	230	230	230
Frequenz [Hz]	50	50	50	50	50	50	50
Max. Stromaufnahme [A]	0,6	0,7	0,7	0,7	0,7	0,3	0,3
Kabellänge [m]	2	2	2	2	2	1,93	1,93
<b>Abmessungen</b>							
Höhe [cm]	136	145	145	145	145	171	171
Breite [cm]	54	54	54	54	54	59,5	59,5
Tiefe [cm]	60	60	60	60	60	60	60
Verpackungsmaße (H x B x T) [cm]	139,1 x 57,5 x 66	149,2 x 57,5 x 66	149,2 x 57,5 x 66	149,2 x 57,5 x 66	149,2 x 57,5 x 66	179,4 x 66,4 x 67,9	179,4 x 66,4 x 67,9
Bruttogewicht [kg]	48	48,5	48,5	46	46	63,5	63,5
Nettogewicht [kg]	44,5	44,5	44,5	42,5	42,5	60,5	60,5
<b>Ausstattung</b>							
Türanschlag	Wechselbar	Wechselbar	Wechselbar	Wechselbar	Wechselbar	Wechselbar	Wechselbar
Kontrollanzeigen	-	-	-	-	-	-	-
Display	-	-	-	-	-	-	-
Wasserspender	-	-	-	-	-	-	-
<b>Kühlteil</b>							
Innenbeleuchtung	√	√	√	√	√	√	√
0°C - Zone	-	√	√	-	-	√	√
Umluftkühlung	-	-	-	-	-	-	-
Aktivkohlefilter	-	-	-	-	-	-	-
Active Ionizer	-	-	-	-	-	-	-
Antibakterielle Beschichtung	√	√	√	√	√	√	√
Gemüseschalen	1	1	1	1	1	1	1
Glasablagen	3	3	3	3	3	5	5
Flaschenhalter	√	√	√	√	√	-	-
Flaschenablage	-	-	-	-	-	√	√
Türablagen	3	3	3	3	3	4	4
Butterfach	√	√	√	√	√	√	√
Eierablage	1	1	1	1	1	1	1
Abtauverfahren	Automatisch	Automatisch	Automatisch	Automatisch	Automatisch	Automatisch	Automatisch
<b>Gefrierteil</b>							
Vorgefrierblett	√	-	-	-	-	-	-
Eiswürfelschale	√	√	√	√	√	-	-
Abtauverfahren	Manuell	Manuell	Manuell	Manuell	Manuell	-	-
Gefrierfächer - Anzahl	1	1	1	1	1	-	-
davon Gefrierschubladen	1	-	-	-	-	-	-

## Kühl-/Gefriergeräte

Modellbezeichnung	SSE 26026 S	SSE 26026	TSE 1283	TSE 1282	TSE 1422
<b>Bauart</b>					
Typ	Stand-Kühlschrank	Stand-Kühlschrank	Tisch-Kühlschrank	Tisch-Kühlschrank	Tisch-Kühlschrank
Farbe	Silber	Weiß	Weiß	Weiß	Weiß
<b>Volumen</b>					
Bruttinhalt - Gesamt [l]	260	260	120	120	135
Nutzhalt - Kühlteil [l]	256	256	101	101	130
Nutzhalt - 0° C Zone [l]	-	-	-	-	-
Nutzhalt - Gefrierteil [l]	-	-	13	13	-
<b>Verbrauchswerte (nach EG 2010/1060)</b>					
Sternekkennzeichnung	-	-	****	****	****
Klimaklasse	SN	SN	SN-T	SN	SN-T
Energieeffizienz-Klasse	A+	A+	A++	A+	A+
Jährlicher Energieverbrauch [kWh/Jahr]	132	132	139	169	116
Gefriervermögen [kg/24 h]	-	-	2	2	-
Lagerzeit bei Störung [h]	-	-	10	10	-
Geräuschpegel [dB(A)]	39	39	37	37	39
Temperatursteuerung	Mechanisch	Mechanisch	Mechanisch	Mechanisch	Mechanisch
Kühlsystem	Statisch	Statisch	Statisch	Statisch	Statisch
Kältemittel	R600a	R600a	R600a	R600a	R600a
<b>Stromversorgung</b>					
Spannung [V]	230	230	230	230	230
Frequenz [Hz]	50	50	50	50	50
Max. Stromaufnahme [A]	0,26	0,26	0,22	0,22	0,24
Kabellänge [m]	1,9	1,9	1,93	1,93	1,93
<b>Abmessungen</b>					
Höhe [cm]	145	145	84	84	84
Breite [cm]	54	54	54,5	54,5	54,5
Tiefe [cm]	60	60	60	60	60
Verpackungsmaße (H x B x T) [cm]	153 x 57,5 x 68	153 x 57,5 x 68	89,5 x 57,5 x 60	89,5 x 57,5 x 60	89,5 x 57,5 x 60
Bruttogewicht [kg]	49,5	49,5	31,8	33,5	33
Nettogewicht [kg]	45	45	31,5	31,5	31
<b>Ausstattung</b>					
Türanschlag	Wechselbar	Wechselbar	Wechselbar	Wechselbar	Wechselbar
Kontrollanzeigen	-	-	-	-	-
Display	-	-	-	-	-
Wasserspender	-	-	-	-	-
<b>Kühlteil</b>					
Innenbeleuchtung	√	√	√	√	√
0°C - Zone	-	-	-	-	-
Umluftkühlung	-	-	-	-	-
Aktivkohlefilter	-	-	-	-	-
Active Ionizer	-	-	-	-	-
Antibakterielle Beschichtung	-	-	√	√	√
Gemüseschalen	1	1	1	1	1
Glasablagen	5	5	3	3	4
Flaschenhalter	√	√	-	-	-
Flaschenablage	-	-	-	-	-
Türablagen	5	5	3	3	3
Butterfach	√	√	√	√	√
Eierablage	1	1	1	1	1
Abtauverfahren	Automatisch	Automatisch	Automatisch	Automatisch	Automatisch
<b>Gefrierteil</b>					
Vorgefrierblett	-	-	-	-	-
Eiswürfelschale	-	-	√	√	-
Abtauverfahren	-	-	Manuell	Manuell	-
Gefrierfächer - Anzahl	-	-	-	-	-
davon Gefrierschubladen	-	-	2	2	-



Modellbezeichnung	NFE 171	NFE 151	NFE 145	FSE 1073
<b>Bauart</b>				
Typ	Stand-Gefrierschrank	Stand-Gefrierschrank	Stand-Gefrierschrank	Tisch-Gefrierschrank
Farbe	Weiß	Weiß	Weiß	Weiß
<b>Volumen</b>				
Bruttinhalt - Gesamt [l]	265	235	190	102
Nutzhalt - Kühlteil [l]	-	-	-	-
Nutzhalt - Gefrierteil [l]	227	186	157	90
<b>Verbrauchswerte (nach EG 2010/1060)</b>				
Sternekenzeichnung	****	****	****	****
Klimaklasse	SN-T	SN-T	SN-T	SN-T
Energieeffizienz-Klasse	A+	A+	A+	A++
Jährlicher Energieverbrauch [kWh/Jahr]	304	262	242	145
Gefriervermögen [kg/24 h]	20	16	10	10,5
Lagerzeit bei Störung [h]	13	14	17	13
Geräuschpegel [dB(A)]	40	40	41	36
Temperatursteuerung	Elektronisch	Elektronisch	Elektronisch	Mechanisch
Kühlsystem	No Frost	No Frost	No Frost	Statisch
Kältemittel	R600a	R600a	R600a	R600a
<b>Stromversorgung</b>				
Spannung [V]	230	230	230	230
Frequenz [Hz]	50	50	50	50
Max. Stromaufnahme [A]	0,45	0,45	0,4	0,5
Kabellänge [m]	1,93	1,93	1,93	1,93
<b>Abmessungen</b>				
Höhe [cm]	171	151	145	84
Breite [cm]	60	60	54,5	54,5
Tiefe [cm]	60	60	60	60
Verpackungsmaße (H x B x T) [cm]	179,4 x 66,4 x 67,9	160,2 x 66,4 x 67,9	152,5 x 58 x 62,3	89,6 x 57,6 x 66,6
Bruttogewicht [kg]	68	61,2	51,2	32,1
Nettogewicht [kg]	61	56,2	50	31
<b>Ausstattung</b>				
Türanschlag	Wechselbar	Wechselbar	Wechselbar	Wechselbar
Kontrollanzeigen	√	√	√	√
Display	-	-	-	-
<b>Gefrierteil</b>				
Vorgefriertablett	√	√	√	√
Eiswürfelschale	√	√	√	√
Abtauverfahren	Automatisch	Automatisch	Automatisch	Manuell
Gitterablagen - Anzahl	-	-	-	-
Gefrierfächer - Anzahl	7	6	5	3
davon Gefrierschubladen	5	4	4	2
Gefrierkörbe - Anzahl	-	-	-	-
Innenbeleuchtung	-	-	-	-
Türschloss	-	-	-	-

## Kühl-/Gefriergeräte

Modellbezeichnung	FSE 1072	FS 220 A++	FS 220
<b>Bauart</b>			
Typ	Tisch-Gefrierschrank	Stand-Gefrierschrank	Stand-Gefrierschrank
Farbe	Weiß	Weiß	Weiß
<b>Volumen</b>			
Bruttinhalt - Gesamt [l]	102	210	210
Nutzhalt - Kühlteil [l]	-	-	-
Nutzhalt - Gefrierteil [l]	85	162	162
<b>Verbrauchswerte (nach EG 2010/1060)</b>			
Sternekenzeichnung	****	****	****
Klimaklasse	SN-T	SN-T	SN-T
Energieeffizienz-Klasse	A+	A++	A+
Jährlicher Energieverbrauch [kWh/Jahr]	189	178	226
Gefriervermögen [kg/24 h]	10,5	9	9
Lagerzeit bei Störung [h]	13	15	15
Geräuschpegel [dB(A)]	39	40	40
Temperatursteuerung	Mechanisch	Mechanisch	Mechanisch
Kühlsystem	Statisch	Statisch	Statisch
Kältemittel	R600a	R600a	R600a
<b>Stromversorgung</b>			
Spannung [V]	230	230	230
Frequenz [Hz]	50	50	50
Max. Stromaufnahme [A]	0,23	0,6	0,6
Kabellänge [m]	1,93	2	2
<b>Abmessungen</b>			
Höhe [cm]	84	136	136
Breite [cm]	54,5	54	54
Tiefe [cm]	60	60	60
Verpackungsmaße (H x B x T) [cm]	89,5 x 57,5 x 60	138,1 x 59,5 x 66	138,1 x 59,5 x 66
Bruttogewicht [kg]	33	47,5	47,5
Nettogewicht [kg]	31	43,5	43,5
<b>Ausstattung</b>			
Türanschlag	Wechselbar	Wechselbar	Wechselbar
Kontrollanzeigen	√	√	√
Display	-	-	-
<b>Gefrierteil</b>			
Vorgefriertablett	√	√	√
Eiswürfelschale	√	√	√
Abtauverfahren	Manuell	Manuell	Manuell
Gitterablagen - Anzahl	-	-	-
Gefrierfächer - Anzahl	3	6	6
Davon Gefrierschubladen	2	4	4
Gefrierkörbe - Anzahl	-	-	-
Innenbeleuchtung	-	-	-
Türschloss	-	-	-

Modellbezeichnung	VNE 1002
<b>Bauart</b>	
Typ	Tisch-Kühlschrank / Tisch-Gefrierschrank
Farbe	Weiß
<b>Volumen</b>	
Bruttinhalt - Gesamt [l]	90
Nutzhalt - Kühlteil [l]	-
Nutzhalt - Gefrierteil [l]	75
<b>Verbrauchswerte (nach EG 2010/1060)</b>	
Sternekenzeichnung	****
Klimaklasse	SN-T
Energieeffizienz-Klasse	A+
Jährlicher Energieverbrauch [kWh/Jahr]	186
Gefriervermögen [kg/24 h]	10
Lagerzeit bei Störung [h]	10,5
Geräuschpegel [dB(A)]	41
Temperatursteuerung	Elektronisch
Kühlsystem	No Frost
Kältemittel	R600a
<b>Stromversorgung</b>	
Spannung [V]	230
Frequenz [Hz]	50
Max. Stromaufnahme [A]	0,6
Kabellänge [m]	1,93
<b>Abmessungen</b>	
Höhe [cm]	84
Breite [cm]	54
Tiefe [cm]	60
Verpackungsmaße (H x B x T) [cm]	89,6 x 57,5 x 66,6
Bruttogewicht [kg]	33,5
Nettogewicht [kg]	31,5
<b>Ausstattung</b>	
Türanschlag	Wechselbar
Kontrollanzeigen	√
Display	-
Wasserspender	-
<b>Kühlteil</b>	
Innenbeleuchtung	-
0°C - Zone	-
Umluftkühlung	-
Aktivkohlefilter	-
Active Ionizer	-
Antibakterielle Beschichtung	-
Gemüseschalen	-
Glasablagen	2
Flaschenhalter	-
Flaschenablage	-
Türablagen	-
Butterfach	-
Eierablage	-
Abtauverfahren	-
<b>Gefrierteil</b>	
Vorgefriertablett	-
Eiswürfelschale	-
Abtauverfahren	Automatisch
Gefrierfächer - Anzahl	1

### Kühl-/Gefriergeräte

Modellbezeichnung	HSA 37530	HSA 29530	HSA 24540	HSA 24530	HSA 47520
<b>Bauart</b>					
Typ	Gefriertruhe	Gefriertruhe	Gefriertruhe	Gefriertruhe	Gefriertruhe
Farbe	Weiß	Weiß	Weiß	Weiß	Weiß
<b>Volumen</b>					
Bruttinhalt - Gesamt [l]	369	288	232	232	467
Nutzhalt - Kühlteil [l]	-	-	-	-	-
Nutzhalt - Gefrierfach [l]	350	284	230	230	451
<b>Verbrauchswerte (nach EG 2010/1060)</b>					
Sternenkennzeichnung	****	****	****	****	****
Klimaklasse	SN-T	SN-T	SN-T	SN-T	SN-T
Energieeffizienz-Klasse	A++	A++	A+++	A++	A+
Jährlicher Energieverbrauch [kWh/Jahr]	235	208	124	186	350
Gefriervermögen [kg/24 h]	22	17	15	12	20
Lagerzeit bei Störung [h]	67	67	67	67	36
Geräuschpegel [dB(A)]	40	41	38	41	41
Temperatursteuerung	Mechanisch	Mechanisch	Mechanisch	Mechanisch	Mechanisch
Kühlsystem	Statisch	Statisch	Statisch	Statisch	Statisch
Kältemittel	R600a	R600a	R600a	R600a	R600a
<b>Stromversorgung</b>					
Spannung [V]	230	230	230	230	230
Frequenz [Hz]	50	50	50	50	50
Max. Stromaufnahme [A]	0,7	0,65	0,6	0,6	0,7
Kabellänge [m]	2	2	2	2	2
<b>Abmessungen</b>					
Höhe [cm]	86	86	86	86	86
Breite [cm]	155,5	128,5	110,1	110,1	155,5
Tiefe [cm]	72,5	72,5	72,5	72,5	72,5
Verpackungsmaße (H x B x T) [cm]	90,5 x 161,5 x 74,2	90,5 x 135 x 74,2	90,5 x 116,5 x 74,2	90,5 x 116,5 x 74,2	91 x 161,6 x 74,2
Bruttogewicht [kg]	63	54,8	50	50	61,5
Nettogewicht [kg]	59,5	51,8	47,2	47,2	57
<b>Ausstattung</b>					
Türanschlag	-	-	-	-	-
Kontrollanzeigen	√	√	√	√	√
Display	-	-	-	-	-
<b>Gefrierfachteil</b>					
Vorgefrierfach	-	-	-	-	-
Eiswürfelschale	-	-	-	-	-
Abtauverfahren	Manuell	Manuell	Manuell	Manuell	Manuell
Gitterablagen - Anzahl	-	-	-	-	-
Gefrierfächer - Anzahl	-	-	-	-	-
Davon Gefrierschubladen	-	-	-	-	-
Gefrierkörbe - Anzahl	4	3	2	2	4
Innenbeleuchtung	√	√	√	√	√
Türschloss	√	√	√	√	√

### Waschvollautomaten

Modellbezeichnung	WMB 71643 PTE	WMB 71443 PTE	WMB 71243 PTE	WMB 71632 PTE	WMB 71432 PTE	WMB 71232 PTE
<b>Bauart</b>						
Farbe	Weiß	Weiß	Weiß	Weiß	Weiß	Weiß
Unterbaufähig	√	√	√	√	√	√
Vollelektronik	√	√	√	√	√	√
<b>Spezifikationen</b>						
Füllmenge [kg]	7	7	7	7	7	7
Anzahl der Waschprogramme	16	16	16	11	11	11
Max. Schleuderdrehzahl [U/min]	1600	1400	1200	1600	1400	1200
Display	√	√	√	√	√	√
Startzeitvorwahl [h]	√	√	√	√	√	√
Restzeitanzeige	√	√	√	√	√	√
Programmablaufanzeige	√	√	√	√	√	√
Kindersicherung	√	√	√	√	√	√
Variable Schleuderdrehzahl [U/min]	1600, 1400, 1200, 1000, 800, 600	1400, 1200, 1000, 800, 600, 400	1200, 1000, 900, 800, 600, 400	1600, 1200, 800, 600	1400, 800, 600	1200, 800, 600
Durchmesser der Türöffnung [cm]	30	30	30	30	30	30
Türöffnungswinkel [°]	155	155	155	155	155	155
Material der Trommel	Edelstahl	Edelstahl	Edelstahl	Edelstahl	Edelstahl	Edelstahl
Material des Laugenbehälters	Polypropylen	Polypropylen	Polypropylen	Polypropylen	Polypropylen	Polypropylen
Wasserschutz	Watersafe	Watersafe	Watersafe	Watersafe	Watersafe	Watersafe
<b>Zusatzfunktionen</b>						
	Vorwäsche Schnellwasche Pet Hair Removal Bügelleicht	Vorwäsche Schnellwaschen Pet Hair Removal Bügelleicht	Vorwäsche Schnellwaschen Pet Hair Removal Bügelleicht	Vorwäsche Schnellwaschen Pet Hair Removal -	Vorwäsche Schnellwaschen Pet Hair Removal -	Vorwäsche Schnellwaschen Pet Hair Removal -
<b>Verbrauchswerte (nach EG 2010/1061)</b>						
Energieeffizienzklasse	A+++	A+++	A+++	A++	A++	A++
Schleuderkategorie	A	B	B	A	B	B
Stromverbrauch [kWh]						
Gewichteter Verbrauch:	0,749	0,749	0,749	0,855	0,855	0,855
Jahresverbrauch:	171	171	171	194	194	194
60°C vollbeladen:	0,813	0,813	0,813	1,001	1,001	1,001
60°C halbbeladen:	0,755	0,755	0,755	0,652	0,652	0,652
40°C halbbeladen:	0,647	0,647	0,647	0,838	0,838	0,838
Stand-by / Off:	1,4 / 0,20	1,4 / 0,20	1,4 / 0,20	1 / 0,25	1 / 0,25	1 / 0,25
Standardverbrauch:	381	381	381	381	381	381
Wasserverbrauch [l]						
Gewichteter Verbrauch:	41	41	41	41	41	41
Jahresverbrauch:	9020	9020	9020	9020	9020	9020
Laufzeit [min]						
Gesamtlaufzeit:	160	160	160	145	145	145
60°C vollbeladen:	189	189	189	160	160	160
60°C halbbeladen:	157	157	157	145	145	145
40°C halbbeladen:	143	143	143	130	130	130
Energieeffizienzindex	45	45	45	51	51	51
Restfeuchte [%]	44	53	53	44	53	53
Geräuschentwicklung [dB(A)]						
Waschen:	57	57	56	57	57	56
Schleudern:	75	74	72	75	74	72
<b>Abmessungen</b>						
Höhe [cm]	84	84	84	84	84	84
Breite [cm]	60	60	60	60	60	60
Tiefe [cm]	54	54	54	54	54	54
Verpackungsmaße (H x B x T) [cm]	88 x 65 x 60	88 x 65 x 60	88 x 65 x 60	88 x 65 x 60	88 x 65 x 60	88 x 65 x 60
Bruttogewicht [kg]	77	77	77	77	77	77
Nettogewicht [kg]	76	76	76	76	76	76
<b>Strom- und Wasserversorgung</b>						
Spannung [V]	230	230	230	230	230	230
Anschlusswert [W]	2200	2200	2200	2200	2200	2200
Frequenz [Hz]	50	50	50	50	50	50
Max. Strom [A]	10	10	10	10	10	10
Kabellänge [cm]	150	150	150	150	150	150
Wasseranschluss	Kalt	Kalt	Kalt	Kalt	Kalt	Kalt
Max. Höhe für den Anschluss über dem Boden	0,75	0,75	0,75	0,75	0,75	0,75
Max. Schlauchlänge [cm]	150	150	150	150	150	150
<b>Waschprogramme</b>						
1	Koch-/Buntwäsche	Koch-/Buntwäsche	Koch-/Buntwäsche	Koch-/Buntwäsche	Koch-/Buntwäsche	Koch-/Buntwäsche
2	Buntwäsche Eco	Buntwäsche Eco	Buntwäsche Eco	Buntwäsche Eco	Buntwäsche Eco	Buntwäsche Eco
3	Express	Express	Express	Express	Express	Express
4	Super Express 14'	Super Express 14'	Super Express 14'	Dunkles	Dunkles	Dunkles
5	Dunkles	Dunkles	Dunkles	Mix	Mix	Mix
6	Mix	Mix	Mix	Spülen	Spülen	Spülen
7	Buntwäsche 20° C	Buntwäsche 20° C	Buntwäsche 20° C	Handwäsche	Handwäsche	Handwäsche
8	Handwäsche	Handwäsche	Handwäsche	Wolle	Wolle	Wolle
9	Wolle	Wolle	Wolle	BabyCare	BabyCare	BabyCare
10	BabyCare	BabyCare	BabyCare	Pflegeleicht	Pflegeleicht	Pflegeleicht
11	Pflegeleicht	Pflegeleicht	Pflegeleicht	Schleudern & Abpumpen	Schleudern & Abpumpen	Schleudern & Abpumpen
12	Hemden	Hemden	Hemden			
13	Spülen	Spülen	Spülen			
14	Auffrischen	Auffrischen	Auffrischen			
15	Selbstreinigung	Selbstreinigung	Selbstreinigung			
16	Schleudern & Abpumpen	Schleudern & Abpumpen	Schleudern & Abpumpen			

## Waschvollautomaten

Modellbezeichnung Bauart	WMB 61632 PTE	WMB 61432 SPT	WMB 61432 PTE	WMB 61232 PTE
Farbe	Weiß	Silber	Weiß	Weiß
Unterbauart	v	v	v	v
Vollelektronik	v	v	v	v
<b>Spezifikationen</b>				
Füllmenge [kg]	6	6	6	6
Anzahl der Waschprogramme	11	11	11	11
Max. Schleuderdrehzahl [U/min]	1600	1400	1400	1200
Display	v	v	v	v
Startzeitvorwahl [h]	v	v	v	v
Restzeitanzeige	v	v	v	v
Programmablaufanzeige	v	v	v	v
Kindersicherung	v	v	v	v
Variable Schleuderdrehzahl [U/min]	1600, 1200, 800, 600 ohne Schleudern	1400, 800, 600 Spülstopp, ohne Schleudern	1400, 800, 600 Spülstopp, ohne Schleudern	1200, 800, 600 Spülstopp, ohne Schleudern
Durchmesser der Türöffnung [cm]	30	30	30	30
Türöffnungswinkel [°]	155	155	155	155
Material der Trommel	Edelstahl	Edelstahl	Edelstahl	Edelstahl
Material des Laugenbehälters	Polypropylen	Polypropylen	Polypropylen	Polypropylen
Wasserschutz	Wasserschutzsystem	Wasserschutzsystem	Wasserschutzsystem	Wasserschutzsystem
<b>Zusatzfunktionen</b>	Vorwäsche Schnellwaschen Pet Hair Removal	Vorwäsche Schnellwaschen Pet Hair Removal	Vorwäsche Schnellwaschen Pet Hair Removal	Vorwäsche Schnellwaschen Pet Hair Removal
<b>Verbrauchswerte (nach EG 2010/1061)</b>				
Energieeffizienzklasse	A++	A++	A++	A++
Schleuderwirkungsklasse	A	B	B	B
Stromverbrauch [kWh]	0,746	0,746	0,746	0,746
Gewichteter Verbrauch:				
Jahresverbrauch:	170	170	170	170
60°C vollbeladen:	0,828	0,828	0,828	0,828
60°C halbbeladen:	0,727	0,727	0,727	0,727
40°C halbbeladen:	0,642	0,642	0,642	0,642
Stand-by / Off:	1 / 0,25	1 / 0,25	1 / 0,25	1 / 0,25
Standard-Verbrauch:	334	334	334	334
Wasserverbrauch [l]	40	40	40	40
Gewichteter Verbrauch:				
Jahresverbrauch:	8800	8800	8800	8800
Laufzeit [min]	150	150	150	150
Gesamtlaufzeit:				
60°C vollbeladen:	160	160	160	160
60°C halbbeladen:	148	148	148	148
40°C halbbeladen:	133	133	133	133
Energieeffizienzindex	50,9	50,9	50,9	50,9
Restfeuchte [%]	44	53	53	53
Geräuschentwicklung [dB(A)]				
Waschen:	56	57	57	58
Schleudern:	74	73	73	72
<b>Abmessungen</b>				
Höhe [cm]	84	84	84	84
Breite [cm]	60	60	60	60
Tiefe [cm]	50	50	50	50
Verpackungsmaße (H x B x T) [cm]	88 x 65 x 56	88 x 65 x 56	88 x 65 x 56	88 x 65 x 56
Bruttogewicht [kg]	70	70	70	70
Nettogewicht [kg]	69	69	69	69
<b>Strom - und Wasserversorgung</b>				
Spannung [V]	230	230	230	230
Anschlusswert [W]	2200	2200	2200	2200
Frequenz [Hz]	50	50	50	50
Max. Strom [A]	10	10	10	10
Kabellänge [cm]	150	150	150	150
Wasseranschluss	Kalt	Kalt	Kalt	Kalt
Max. Höhe für den Anschluss über dem Boden [m]	0,75	0,75	0,75	0,75
Max. Schlauchlänge [cm]	150	150	150	150
<b>Waschprogramme</b>				
1	Koch-/Buntwäsche	Koch-/Buntwäsche	Koch-/Buntwäsche	Koch-/Buntwäsche
2	Buntwäsche Eco	Buntwäsche Eco	Buntwäsche Eco	Buntwäsche Eco
3	Express	Express	Express	Express
4	Dunkles	Dunkles	Dunkles	Dunkles
5	Mix	Mix	Mix	Mix
6	Spülen	Spülen	Spülen	Spülen
7	Handwäsche	Handwäsche	Handwäsche	Handwäsche
8	Wolle	Wolle	Wolle	Wolle
9	BabyCare	BabyCare	BabyCare	BabyCare
10	Pflegeleicht	Pflegeleicht	Pflegeleicht	Pflegeleicht
11	Schleudern & Abpumpen	Schleudern & Abpumpen	Schleudern & Abpumpen	Schleudern & Abpumpen
12				
13				
14				
15				
16				

## Waschvollautomaten

Modellbezeichnung Bauart	WMB 51432 PTE	WMB 51232 PTE	WMB 51032 PTE
Farbe	Weiß	Weiß	Weiß
Unterbauart	v	v	v
Vollelektronik	v	v	v
<b>Spezifikationen</b>			
Füllmenge [kg]	5	5	5
Anzahl der Waschprogramme	11	11	11
Max. Schleuderdrehzahl [U/min]	1400	1200	1000
Display	v	v	v
Startzeitvorwahl [h]	v	v	v
Restzeitanzeige	v	v	v
Programmablaufanzeige	v	v	v
Kindersicherung	v	v	v
Variable Schleuderdrehzahl [U/min]	1400, 800, 600 Spülstopp, ohne Schleudern	1200, 800, 600 Spülstopp, ohne Schleudern	1000, 800, 600 Spülstopp, ohne Schleudern
Durchmesser der Türöffnung [cm]	30	30	30
Türöffnungswinkel [°]	155	155	155
Material der Trommel	Edelstahl	Edelstahl	Edelstahl
Material des Laugenbehälters	Polypropylen	Polypropylen	Polypropylen
Wasserschutz	Wasserschutzsystem	Wasserschutzsystem	Wasserschutzsystem
<b>Zusatzfunktionen</b>	Vorwäsche Schnellwaschen Pet Hair Removal	Vorwäsche Schnellwaschen Pet Hair Removal	Vorwäsche Schnellwaschen Pet Hair Removal
<b>Verbrauchswerte (nach EG 2010/1061)</b>			
Energieeffizienzklasse	A++	A++	A++
Schleuderwirkungsklasse	B	B	C
Stromverbrauch [kWh]	0,636	0,636	0,636
Gewichteter Verbrauch:			
Jahresverbrauch:	146	146	146
60°C vollbeladen:	0,736	0,736	0,736
60°C halbbeladen:	0,623	0,623	0,623
40°C halbbeladen:	0,515	0,515	0,515
Stand-by / Off:	1 / 0,25	1 / 0,25	1 / 0,25
Standard-Verbrauch:	287	287	287
Wasserverbrauch [l]	33	33	33
Gewichteter Verbrauch:			
Jahresverbrauch:	7260	7260	7260
Laufzeit [min]	145	145	145
Gesamtlaufzeit:			
60°C vollbeladen:	159	159	159
60°C halbbeladen:	129	129	129
40°C halbbeladen:	129	129	129
Energieeffizienzindex	50,9	50,9	50,9
Restfeuchte [%]	53	53	62
Geräuschentwicklung [dB(A)]			
Waschen:	55	58	59
Schleudern:	75	74	72
<b>Abmessungen</b>			
Höhe [cm]	84	84	84
Breite [cm]	60	60	60
Tiefe [cm]	45	45	45
Verpackungsmaße (H x B x T) [cm]	88 x 65 x 51,5	88 x 65 x 51,5	88 x 65 x 51,5
Bruttogewicht [kg]	66	63	61
Nettogewicht [kg]	65	60	60
<b>Strom - und Wasserversorgung</b>			
Spannung [V]	230	230	230
Anschlusswert [W]	2200	2200	2200
Frequenz [Hz]	50	50	50
Max. Strom [A]	10	10	10
Kabellänge [cm]	150	150	150
Wasseranschluss	Kalt	Kalt	Kalt
Max. Höhe für den Anschluss über dem Boden [m]	0,75	0,75	0,75
Max. Schlauchlänge [cm]	150	150	150
<b>Waschprogramme</b>			
1	Koch-/Buntwäsche	Koch-/Buntwäsche	Koch-/Buntwäsche
2	Buntwäsche Eco	Buntwäsche Eco	Buntwäsche Eco
3	Express	Express	Express
4	Dunkles	Dunkles	Dunkles
5	Mix	Mix	Mix
6	Spülen	Spülen	Spülen
7	Handwäsche	Handwäsche	Handwäsche
8	Wolle	Wolle	Wolle
9	BabyCare 65	BabyCare 65	BabyCare 65
10	Pflegeleicht	Pflegeleicht	Pflegeleicht
11	Schleudern & Abpumpen	Schleudern & Abpumpen	Schleudern & Abpumpen
12			
13			
14			
15			
16			

Modellbezeichnung	DPU 8340 X	DPU 7340 X	DCU 7330	DCU 7230
<b>Bauart</b>				
Trocknungssystem	Wärmepumpentechnologie	Wärmepumpentechnologie	Kondensation	Kondensation
Farbe	Weiß	Weiß	Weiß	Weiß
Unterbaufähig	√	√	√	√
Elektronische Steuerung	√	√	√	√
<b>Ausstattung</b>				
Füllmenke [kg]	8	7	7	7
Anzahl der Trocknungsprogramme	16	16	16	15
Zeitgesteuert / Feuchtemessung	- / √	- / √	- / √	- / √
Display	√	√	√	√
Startzeitvorwahl [h]	0-24	0-24	0-24	3-6-9
Restzeitanzeige	√	√	√	√
Programmablaufanzeige	√	√	√	√
Kindersicherung	√	√	√	√
Reversierende Trommelbewegung	√	√	√	√
Durchmesser der Türöffnung [mm]	395 x 320	395 x 320	395 x 320	395 x 320
Wechselbarer Türanschlag	√	√	√	√
Türöffnungswinkel [°]	150	150	150	150
Trommelmaterial	Edelstahl	Edelstahl	Galvanisiert	Galvanisiert
Innenbeleuchtung	√	√	√	√
Direkter Kondenswasserablauf möglich	√	√	√	√
Kondenswasserbehälter	Oben	Oben	Oben	Oben
<b>Funktionen</b>				
Schonend	-	-	-	-
Knitterschutz	√	√	√	Automatisch
Automatische Abkühlphase	√	√	√	√
Signalabwahl	√	√	√	√
LED-Anzeigen	√	√	√	√
Flusensieb reinigen	√	√	√	√
Kondenswasserbehälter entleeren	√	√	√	√
Kindersicherung	√	√	√	√
<b>Verbrauchswerte</b>				
Energieeffizienzklasse	A	A	B	B
Energieverbrauch [kWh]	3,45	2,9	3,92	3,92
Programmdauer [min]	175	156	109	109
Jährlicher Energieverbrauch [kWh / Jahr]	195,6	190,9	274,9	274,9
<b>Abmessungen</b>				
Höhe [cm]	85	85	85	85
Breite [cm]	60	60	60	60
Tiefe [cm]	59,8	59,8	53	53
Verpackungsmaße (H x B x T) [cm]	88 x 65 x 66	88 x 65 x 66	88 x 65 x 58,5	88 x 65 x 58,5
Bruttogewicht [kg]	88	88	38	37
Nettogewicht [kg]	84	84	36	35
Spannung [V]	230	230	230	230
Anschlusswert [W]	900	900	2700	2700
Frequenz [Hz]	50	50	50	50
Absicherung [A]	10	10	12	12
Kabellänge [cm]	150	150	150	150
Länge des Abluttschlauches [m]	-	-	-	-
<b>Programme</b>				
1	Koch-/Buntwäsche - Bügeltrocken	Koch-/Buntwäsche - Bügeltrocken	Koch-/Buntwäsche - Bügeltrocken	Koch-/Buntwäsche - Bügeltrocken
2	Koch-/Buntwäsche - Schranktrocken	Koch-/Buntwäsche - Schranktrocken	Koch-/Buntwäsche - Schranktrocken	Koch-/Buntwäsche - Schranktrocken
3	Koch-/Buntwäsche - Extratrocken	Koch-/Buntwäsche - Extratrocken	Koch-/Buntwäsche - Extratrocken	Koch-/Buntwäsche - Schranktrocken Plus
4	Pflegeleicht - Bügeltrocken	Pflegeleicht - Bügeltrocken	Pflegeleicht - Bügeltrocken	Koch-/Buntwäsche - Extratrocken
5	Pflegeleicht - Schranktrocken	Pflegeleicht - Schranktrocken	Pflegeleicht - Schranktrocken	Pflegeleicht - Bügeltrocken
6	Express	Express	Express 59'	Pflegeleicht - Schranktrocken
7	Jeans	Jeans	Jeans	Jeans
8	Hemden	Hemden	Hemden	Hemden
9	Super Express 45'	Super Express 45'	Super Express 35'	Xpress 35
10	Wolle Fresh	Wolle Fresh	Wolle Fresh	Schonprogramm
11	Mix	Mix	Mix	10 min
12	Sport	Mix	Sport	20 min
13	Babycare	Babycare	Babycare	40 min
14	Schonprogramm	Schonprogramm	Schonprogramm	60 min
15	Zeitprogramme	Zeitprogramme	Zeitprogramme	Auffrischen
16	Auffrischen	Auffrischen	Auffrischen	

## Trockner

Modellbezeichnung	DV 7120	DV 7110
<b>Bauart</b>		
Trocknungssystem	Abluft	Abluft
Farbe	Weiß	Weiß
Unterbaufähig	√	√
Elektronische Steuerung	√	√
<b>Ausstattung</b>		
Füllmenke [kg]	7	7
Anzahl der Trocknungsprogramme	15	8
Zeitgesteuert / Feuchtemessung	- / √	√ / -
Display	-	-
Startzeitvorwahl [h]	-	-
Restzeitanzeige	-	√
Programmablaufanzeige	√	√
Kindersicherung	√	√
Reversierende Trommelbewegung	√	√
Durchmesser der Türöffnung [mm]	365 x 325	365 x 325
Wechselbarer Türanschlag	√	√
Türöffnungswinkel [°]	155	155
Trommelmaterial	Galvanisiert	Galvanisiert
Innenbeleuchtung	-	-
Direkter Kondenswasserablauf möglich	-	-
Kondenswasserbehälter	-	-
<b>Funktionen</b>		
Schonend	-	√
Automatischer Knitterschutz	√	√
Automatische Abkühlphase	√	√
Signalabwahl	√	-
LED-Anzeigen	√	√
Flusensieb reinigen	√	√
Kondenswasserbehälter entleeren	-	-
Kindersicherung	-	-
<b>Verbrauchswerte</b>		
Energieeffizienzklasse	C	C
Energieverbrauch [kWh]	3,95	3,95
Programmdauer [min]	135	135
Jährlicher Energieverbrauch [kWh / Jahr]	277,2	264
<b>Abmessungen</b>		
Höhe [cm]	85	85
Breite [cm]	60	60
Tiefe [cm]	54	54
Verpackungsmaße (H x B x T) [cm]	89 x 66,5 x 58,5	89 x 66,5 x 58,5
Bruttogewicht [kg]	33	33
Nettogewicht [kg]	31	31
Spannung [V]	230	230
Anschlusswert [W]	2200	2200
Frequenz [Hz]	50	50
Absicherung [A]	10	10
Kabellänge [cm]	150	150
Länge des Abluttschlauches [m]	2	2
<b>Programme</b>		
1	Koch-/Buntwäsche - Bügeltrocken	10 min
2	Koch-/Buntwäsche - Schranktrocken	30 min
3	Koch-/Buntwäsche - Schranktrocken Plus	60 min
4	Koch-/Buntwäsche - Extratrocken	80 min
5	Pflegeleicht - Bügeltrocken	100 min
6	Pflegeleicht - Schranktrocken	130 min
7	Jeans	150 min
8	Hemden	Auffrischen
9	Mini	
10	Schonprogramm	
11	10 min	
12	20 min	
13	40 min	
14	60 min	
15	Auffrischen	

## Geschirrspüler

Modellbezeichnung Bauart	DFN 6632 S	DFN 6632	DFN 2531	DFS 2534	DFS 1312
Farbe	Silber	Weiß	Weiß	Weiß	Weiß
Freistehend	√	√	√	√	√
Unterbaufähig	√	√	√	√	√
Integrierbar / vollintegrierbar	-/-	-/-	-/-	-/-	-/-
Vollelektronik	√	√	√	√	√
<b>Ausstattung</b>					
Maßgedecke	13	13	12	10	10
Gehäuse Edelstahl / Polypropylen	√/-	√/-	√/-	√/-	√/-
Innentür Edelstahl / Polypropylen	√/-	√/-	√/-	√/-	√/-
Anzahl der Spülprogramme	5	6	5	5	3
Spültemperaturen [°C]	35/40/50/60/70	35/40/50/60/70	35/50/60/70	35/50/60/70	50/65
Tab-Funktion	√	√	√	√	√
Halbe Beladung	√	√	√	√	√
Display	√	√	√	√	√
Startzeitvorwahl [h]	0-24	0-24	3-6-9	3-6-9	-
Restzeitanzeige	√	√	√	√	-
Programmablaufanzeige	√	√	√	√	-
Kindersicherung	√	√	√	√	-
Filter	Metall	Metall	Metall	Metall	Metall
Salzmangelanzeige mechanisch / elektronisch	-/√	-/√	-/√	-/√	-/√
Klarspülermangelanzeige mechanisch / elektronisch	-/√	-/√	-/√	-/√	√/-
Anzeige EIN/AUS	-	-	-	-	-
Wasserenthärter	√	√	√	√	√
Wasserschutz	Waterstop	Waterstop	Watersafe	Waterstop	Watersafe
<b>Verbrauchswerte (nach EG 2010/1059)</b>					
Energieeffizienzklasse	A+	A+	A+	A	A
Trocknungswirkungsstufe	A	A	A	A	B
Stromverbrauch [kWh]	0,94	0,94	1,03	0,91	0,91
Jährlicher Stromverbrauch [kWh/Jahr]	271	271	290	257	257
Stromverbrauch - Stand-by / Off [kWh]	1,82/0,09	1,82/0,09	0,42/0,08	0,42/0,08	0,42/0,08
Wasserverbrauch [l]	10	10	15	13	13
Jährlicher Wasserverbrauch [l/Jahr]	2800	2800	4200	3640	3640
Normprogramm	Spar 50°C	Spar 50°C	Spar 50°C	Spar 50°C	Spar 50°C
Programmdauer [min]	171	171	144	165	165
Programmdauer des kürzesten Programms [min]	30	30	30	30	140
Geräuschentwicklung [dB(A)]	45	45	47	49	51
<b>Abmessungen</b>					
Höhe [cm]	85	85	85	85	85
Höhe für Unterbau [cm]	82	82	82	82	82
Breite [cm]	60	60	60	45	45
Tiefe inkl. Wandabstand [cm]	57	57	57	57	57
Tiefe mit geöffneter Tür [cm]	115	115	115	115	115
Höhenverstellbar [cm]	1,5	1,5	1,5	1,5	1,5
Nettogewicht [kg]	47	47	47	42	39,5
Bruttogewicht [kg]	50	50	50	44	42
Verpackungsmaße (H x B x T) [cm]	88,9 x 64,4 x 66,1	88,9 x 64,4 x 66,1	88,9 x 64,4 x 66,1	88,9 x 49,4 x 66,1	88,9 x 49,4 x 66,1
<b>Strom- und Wasserversorgung</b>					
Spannung [V]	230	230	230	230	230
Anschlusswert [W]	2200	2200	2200	2200	2200
Frequenz [Hz]	50	50	50	50	50
Absicherung [A]	10	10	10	10	10
Druckschlauch mit Verschraubung 3/4"	√	√	√	√	√
Wasserdruck [N/cm <sup>2</sup> ]	3 bis 100	3 bis 100	3 bis 100	3 bis 100	3 bis 100
Warmwasseranschluss bis [°C]	60	60	25	60	25
Kabellänge [m]	1,8	1,8	1,8	1,8	1,8
Maximale Höhe für den Anschluss vom Boden aus [cm]	110	110	110	110	110
Maximale Schlauchlänge [cm]	400	400	400	400	400
<b>Ablagen / Körbe</b>					
Umklappbare Tellerhalter	√	√	√	√	-
Ergonomischer Griff am Unterkorb	√	√	√	√	-
Besteckkorb	√	√	√	√	√
Höhenverstellbarer Oberkorb	√ (beladen)	√ (beladen)	√ (unbeladen)	√ (unbeladen)	√ (unbeladen)
Anzahl an Tassenablagen	4	4	4	4	4
Höhenverstellbare Tassenablagen	√	√	√	√	-
<b>Programme</b>					
1	Vorspülen	Vorspülen	Vorspülen	Vorspülen	Vorspülen
2	Mini 30' 35°C	Mini 30' 35°C	Mini 30' 35°C	Mini 30' 35°C	Spar 50°C
3	Fein 40°C	Fein 40°C	Spar 50°C	Spar 50°C	Intensiv 65°C
4	Spar 50°C	Spar 50°C	Schnell & Sauber 60°C	Schnell & Sauber 60°C	-
5	Schnell & Sauber 60°C	Schnell & Sauber 60°C	Intensiv 70°C	Intensiv 70°C	-
6	Intensiv 70°C	Intensiv 70°C	-	-	-

## Herde

Modellbezeichnung Bauart	CSM 67300 GX	CSM 67300 GW	CM 58101	CE 56001	CSM 62320 DX	CSM 62320 DW
Typ	Elektro-Herd	Elektro-Herd	Elektro-Herd	Elektro-Herd	Elektro-Herd (Gaskochfeld)	Elektro-Herd (Gaskochfeld)
Farbe	Edelstahl	Weiß	Weiß	Weiß	Edelstahl	Weiß
<b>Leistungsdaten</b>						
Kochfeld	Glaskeramik	Glaskeramik	Glaskeramik	Massekochplatte	Gaskochfeld	Gaskochfeld
Kochzone - vorne links [mm] / [ kW]	210-120 / 2,2-0,75 (Zweikreiszone)	210-120 / 2,2-0,75 (Zweikreiszone)	180 / 1,7	180 / 2,0 (Blitzkochplatte)	2,9	2,9
Kochzone - hinten links [mm] / [ kW]	140 / 1,2	140 / 1,2	140 / 1,2	145 / 1,0	2	2
Kochzone - vorne rechts [mm] / [ kW]	180 / 1,7	180 / 1,7	140 / 1,2	145 / 1,0	1	1
Kochzone - hinten rechts [mm] / [ kW]	265-170 / 2,4-1,5 (Bräterzone)	265-170 / 2,4-1,5 (Bräterzone)	180 / 1,7	180 / 1,5	2	2
Kochzone mittig [mm] / [kW]	-	-	-	-	-	-
Topfträger	-	-	-	-	Emailliert	Emailliert
Gassicherung	-	-	-	-	√	√
<b>Backofen</b>						
Beheizungsart	Multifunktion	Multifunktion	Multifunktion	Multifunktion	Multifunktion	Multifunktion
1	Auftauen	Auftauen	Auftauen	Auftauen	Auftauen	Auftauen
2	Heißluft mit Ringheizkörper	Heißluft mit Ringheizkörper	Heißluft mit Ringheizkörper	Kleinfachengrill mit Umluft	Heißluft mit Ringheizkörper	Heißluft mit Ringheizkörper
3	Unterhitze	Unterhitze	Unterhitze mit Umluft	Unterhitze mit Umluft	Unterhitze	Unterhitze
4	Ober-/ Unterhitze	Ober-/ Unterhitze	Ober-/ Unterhitze	Ober-/ Unterhitze	Ober-/ Unterhitze	Ober-/ Unterhitze
5	Umluft	Umluft	Umluft	Umluft	Umluft	Umluft
6	Kleinfachengrill mit Umluft	Kleinfachengrill mit Umluft	Oberhitze mit Umluft	Oberhitze mit Umluft	Kleinfachengrill mit Umluft	Kleinfachengrill mit Umluft
7	Grill	Grill	Grill	Grill	Grill	Grill
8	3D-Kochen	3D-Kochen	-	-	3D-Kochen	3D-Kochen
Grill	√	√	√	√	√	√
Heißluft mit Ringheizkörper	√	√	√	-	√	√
Umluft	√	√	√	√	√	√
Backofenvolumen [l]	65	65	47	49	65	65
Innenbeleuchtung	√	√	√	√	√	√
Drehspieß	-	-	-	-	-	-
Emaillierter Innenraum	√	√	√	√	√	√
Seitengitter	√	√	-	-	√	√
<b>Ausstattung</b>						
Display	√	√	√	-	√	√
Abdeckplatte	-	-	-	√	√	√
Türverglasung	2	2	3	3	2	2
Rollengeführte Schublade	√	√	√	√	√	√
Höhenverstellbare Füße	√	√	√	√	√	√
<b>Zubehör</b>						
Backblech emailliert - Anzahl	-	1	1	1	1	1
Fettpfanne emailliert - Anzahl	2	1	1	-	1	1
Grillrost - Anzahl	1	1	1	1	1	1
<b>Verbrauchswerte</b>						
Energieeffizienzklasse	A	A	A	A	A	A
Energieverbrauch - konventionell [kWh]	0,92	0,92	0,88	0,88	0,92	0,92
Energieverbrauch - Heiß-/Umluft [kWh]	0,83	0,83	0,79	0,79	0,83	0,83
<b>Abmessungen</b>						
Höhe [cm]	85	85	85	85	85	85
Breite [cm]	60	60	50	50	60	60
Tiefe [cm]	60	60	60	60	60	60
Verpackungsmaße (H x B x T) [cm]	94 x 70 x 66	94 x 70 x 66	96,5 x 56 x 70	96,5 x 56 x 70	97 x 70 x 66	97 x 70 x 66
<b>Energieversorgung</b>						
Gasart	-	-	-	-	G 20-20 Mbar (Erdgas)*	G 20-20 Mbar (Erdgas)*
Spannung [V]	230	230	230	230	230	230
Frequenz [Hz]	50	50	50	50	50	50
Anschlusswert [kW]	9,9	9,9	7,8	7,5	16	16

\* Flüssiggasdüsen G 30,50 mBar beigelegt



Qualität erfährt bei Beko eine umfassende Bedeutung und so stellen wir uns, als international tätiges Unternehmen, seit Längerem unserer Verantwortung für den Aufbau von Strukturen zur dauerhaften Implementierung von sozialen Standards. Seit 2010 erfüllen wir diese Aufgabe gemeinsam mit über 600 weiteren europäischen Unternehmen im Rahmen der BSCI. Wir haben uns der internationalen Business Social Compliance Initiative (BSCI) <<http://www.bsci-intl.org/>> angeschlossen und engagieren uns für:

- Verbot von Kinderarbeit
- Verbot von Zwangsarbeit und Disziplinarmaßnahmen
- Verbot der Diskriminierung jeder Art
- Menschenwürdige Arbeitszeit- und Überstundenregelung
- Vorsorge für Gesundheit und Sicherheit am Arbeitsplatz
- Löhne, die dem gesetzlichen Mindestlohn bzw. der geltenden Industriestandards entsprechen
- Versammlungsfreiheit und das Recht auf Kollektivverhandlungen
- Berücksichtigung von Umwelt- und Sicherheitsfragen



# Beko Basketball Bundesliga Spürst Du das Dribbeln?

Beko ist Hauptsponsor der Beko Basketball Bundesliga.  
Basketball ist jetzt noch spannender und faszinierender.



Beko Deutschland GmbH  
Hermannstr. 54-56  
63263 Neu-Isenburg  
Tel.: +49 (0) 6102 7182 - 0  
Fax: +49 (0) 6102 7182 - 922

Kundendienst-Hotline  
Tel.: +49 (0) 1805 24 40 20\*  
Ersatzteilservice  
Tel.: +49 (0) 1805 24 25 49\*  
Fax: +49 (0) 1805 26 56 52\*  
(\*14ct./min. Dt. Telekom,  
Mobilfunkpreise max  
42 ct./min)