

71902/55/PH



## Nach Bedarf erweiterbar

Die 1 m Philips hue Lightstrip Plus Verlängerung ist einfach mit Ihrem vorhandenen hue Lightstrip Plus zu verbinden. Gestalten Sie Licht nach Ihren Bedürfnissen, und erweitern Sie auf bis zu 10 m. Mit hellem weißem Licht und 16 Millionen Farben wird jeder Raum lebendig.

### Produktübersicht

#### Nutzen Sie Ihre Vorstellungskraft

- 1 m flexibles Licht, erweiterbar und zuschneidbar
- Hohe Lichtleistung für funktionale und dekorative Zwecke
- Experimentieren Sie mit warmweißem bis neutralweißem Licht und 16 Millionen Farben
- Synchronisieren Sie Ihre Philips hue-Lampen mit Filmen und Musik

#### Schaffen Sie besondere Momente

- Von warmweißem bis hin zu neutralweißem Tageslicht
- Energie, Konzentration, Lesen und Entspannen mit Licht

#### Genießen Sie Sicherheit

- Steuern Sie Ihr Licht von überall aus
- Legen Sie Lichtprogramme fest für eine einfache Automatisierung Ihres Zuhauses
- Steuern Sie Ihre Beleuchtung ganz nach Ihrem Geschmack

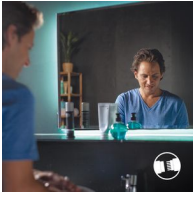
#### Einfaches, zuverlässiges und zukunftssicheres System

- Verbinden Sie bis zu 50 Philips hue-Lampen

**PHILIPS**

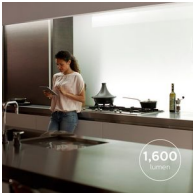
## Besonderheiten

### Formen, biegen und erweitern



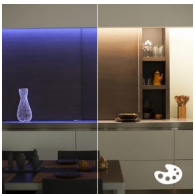
Die 1 m hue LightStrip Plus-Verlängerung ist einfach mit hue Lightstrip Plus zu verbinden. Sie können sie nahezu beliebig formen und mit dem Klebeband auf der Rückseite an nahezu jeder festen Oberfläche befestigen. Falls erforderlich, können Sie den Streifen an den Schnittmarkierungen auf die gewünschte Größe zuschneiden. Nutzen Sie LightStrip Plus an Möbeln, unter Küchenschränken oder zur Hervorhebung architektonischer Besonderheiten mit weichem, indirektem Licht. hue LightStrips Plus ist eine vielseitige und robuste Lichtquelle, die Ihren Raum zum Leben erweckt.

### Hohe Lichtleistung: 1600 Lumen



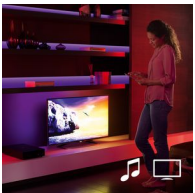
Mit einer hohen Lichtleistung von 1600 Lumen und einer hervorragenden Lichtverteilung über die gesamte Länge bietet hue LightStrip Plus ausreichend Licht, um sowohl als dekorative als auch als funktionale Lichtquelle zu fungieren.

### Mit Licht malen



Experimentieren Sie in der hue-App mit Licht und 16 Millionen Farben ganz nach Ihrer Stimmung. Philips hue Lightstrip Plus bietet Ihnen Farbkonsistenz von der ersten bis zur letzten Erweiterung. Erleuchten Sie Ihr Lieblingsfoto mit farbigem Licht, um schöne Erinnerungen zum Leben zu erwecken. Speichern Sie Ihre bevorzugten Einstellungen, um sie jederzeit mit nur einer Berührung aufzurufen.

### Synchronisieren Sie Licht mit Musik und Filmen



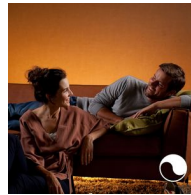
Erweitern Sie Ihr Fernseherlebnis auf den ganzen Raum, oder erreichen Sie mit Ihrem Gaming-Erlebnis eine neue Dimension. Laden Sie eine App eines Drittanbieters herunter, und entdecken Sie die erstaunlichen Möglichkeiten mit Philips hue. Oder synchronisieren Sie das Licht mit Ihrer Lieblingsmusik, und genießen Sie jeden Beat in vollen Zügen. Verwandeln Sie jeden Raum in eine Tanzfläche, und bestaunen Sie, wie das Licht auf Ihre Musik reagiert. Laden Sie eine App eines Drittanbieters herunter – und schon beginnt Ihre Party mit Philips hue.

### Schaffen Sie Ihre Atmosphäre



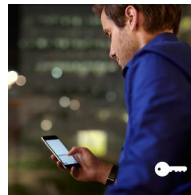
Schaffen Sie die richtige Atmosphäre für jede Gelegenheit mit verschiedenen schönen, natürlich weißen Lichttönen. Verwenden Sie die App, um beliebige Weißtöne einzustellen, von kühlem belebendem Tageslicht bis zu entspannendem warmweißem Licht. Übernehmen Sie die Kontrolle über die Atmosphäre. Nicht zu hell. Nicht zu dunkel. Einfach genau richtig.

### Licht für Ihr Wohlbefinden



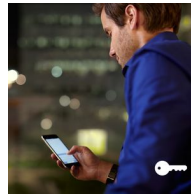
Licht beeinflusst unsere Stimmung, unser Verhalten, unsere Aufmerksamkeit und unseren Alltag. Über die App können Sie das optimale Licht für jeden Moment einstellen. Philips hue hilft Ihnen, Energie zu tanken, sich zu konzentrieren, zu lesen und zu entspannen. Verwandeln Sie Ihren Alltag in Momente zum Genießen. Erleben Sie ein neues, besseres Gefühl.

### Fernsteuerung



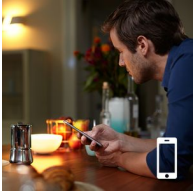
Sie können Ihre Lampen aus der Ferne steuern, wo immer Sie gerade sind. Überprüfen Sie, ob Sie vergessen haben, Ihre Lampen beim Verlassen Ihres Zuhauses auszuschalten, und schalten Sie sie ein, wenn Sie länger arbeiten. Mit der Geofencing-Technologie können Ihre Leuchten Sie auch zuhause willkommen heißen oder sich automatisch ausschalten, wenn Sie Ihr Zuhause verlassen. So können Sie auf intelligente und nützliche Weise Ihr Leben vereinfachen und ganz beruhigt sein.

### Festlegen von Lichtprogrammen



Über die Programmierungsfunktion in der Philips hue-App können Ihre Philips hue-Lampen den Anschein erwecken, als seien Sie zu Hause. Legen Sie eine Einschaltzeit fest, damit das Licht eingeschaltet ist, wenn Sie nach Hause kommen. Sie können sogar die Beleuchtung in den einzelnen Räumen zu unterschiedlichen Zeiten steuern. Und natürlich können Sie das Licht abends nach und nach ausschalten, sodass Sie sich nie wieder fragen müssen, ob Sie das Licht angelassen haben.

## Smart Control



Verbinden Sie Ihre Philips hue-Lampen mit der Bridge, und entdecken Sie die endlosen Möglichkeiten. Steuern Sie Ihre Beleuchtung über Ihr Smartphone oder Tablet mit der Philips hue-App, oder fügen Sie Schalter in Ihrem System hinzu, um Ihre Lampen einzuschalten. Programmieren Sie Timer, Benachrichtigungen, Alarme und vieles mehr für ein umfassendes Philips hue-Erlebnis.

## Erweitern Sie Ihr System



Sie können bis zu 50 Lampen und 10 Zubehörteile an die Philips hue-Bridge (nicht im Lieferumfang enthalten) anschließen. Beginnen Sie einfach mit einem der verfügbaren Starter-Sets oder einer separaten Bridge, und fügen Sie nach und nach Ihre Philips hue-Produkte hinzu. Anschließend können Sie Ihre Lampen mit einer Berührung über die intuitive Philips hue-App steuern. Philips hue basiert auf ZigBee, einer energiesparenden, sicheren und zuverlässigen Technologie zur Steuerung der Beleuchtung. Neue Funktionen und Verbesserungen werden ständig im System hinzugefügt. Aktualisierungen von Software und Firmware erfolgen kabellos und nahtlos direkt auf Ihre Philips hue-Produkte.

## Daten

Dies ist eine Vorverkaufsbroschüre. Die Inhalte dieser Broschüre spiegeln unser bestes Wissen bis zum heutigen Tag und für das oben genannte Land wider. Die Inhalte dieser Broschüre können ohne vorherige Ankündigung geändert werden. Philips schließt jegliche Haftung für die Inhalte dieser Broschüre aus.

### Design und Materialausführung

|          |            |
|----------|------------|
| Material | Kunststoff |
| Farbe    | Mehrfarbig |

### Zusatzfunktion/Zubehör im Lieferumfang enthalten

|                           |    |
|---------------------------|----|
| Dimmbar                   | JA |
| LED integriert            | JA |
| Farbwechsel (LED)         | JA |
| Inklusive Netzteil        | JA |
| Warmes, blendfreies Licht | JA |
| ZigBee Light Link         | JA |
| Universalstecker          | JA |

### Produktabmessungen und -gewicht

|              |          |
|--------------|----------|
| Höhe         | 1,1 cm   |
| Länge        | 100 cm   |
| Breite       | 0,3 cm   |
| Nettogewicht | 0,053 kg |

### Technische Daten

|   |                                       |
|---|---------------------------------------|
| Netzstrom                                       | Bereich 220 V – 240 V                 |
| Anzahl Lichtquellen                             | 1                                     |
| Wattage der im Lieferumfang enthaltenen Leuchte | Lampe nicht im Lieferumfang enthalten |

|                                   |   |
|-----------------------------------|---|
| Leuchte – Gesamtleistung in Lumen | 800 lm  |
| Leuchte dimmbar                   | Ja  |
| LED                               | Ja  |
| Lebensdauer bis zu                | 20.000 Std.                                       |
| IP-Code                           | IP20  |
|                                   | Schutz gegen Objekte, die größer als 12,5 mm sind |
|                                   | Kein Schutz vor Wasser                            |
| Schutzklasse                      | II – Doppelte Isolierung                          |

### Service

|          |           |
|----------|-----------|
| Garantie | 2 Jahr(e) |
|----------|-----------|

### Verpackungsmaße und -gewicht

|         |          |
|---------|----------|
| Höhe    | 5,1 cm   |
| Länge   | 21 cm    |
| Breite  | 10,5 cm  |
| Gewicht | 0,160 kg |

### Verschiedenes

|              |                                |
|--------------|--------------------------------|
| Speziell für | Wohn- und Schlafzimmer<br>Büro |
| Typ          | Indirekte Beleuchtung          |



Ausstellungsdatum  
2017, Januar 3

Version: 3.0.1  
EAN: 8718696129555

© 2017 Koninklijke Philips N.V.  
Alle Rechte vorbehalten.

Technische Daten können ohne Vorankündigung geändert werden. Koninklijke Philips N.V. und/oder ihre Partner oder Lizenzgeber ist/sind Inhaber aller Urheber- (Copyright) und sonstigen Eigentumsrechte an den von Philips zur Verfügung gestellten Inhalten.

[www.philips.com](http://www.philips.com)