

STEINEL Vertrieb GmbH · Dieselstraße 80 – 84 · D-33442 Herzebrock-Clarholz / Germany
Telefon +49 52 45 / 4 48-0 · Telefax +49 52 45 / 4 48-197 · www.steinell.de · info@steinell.de

8373904 Technische Änderungen vorbehalten



Intelligentes Licht – Komfort für zuhause

Sensor-Technik Programm

Sensor-Technik Programm



Sensor-Technik für den Außenbereich

Bewegungsmelder

ab Seite 6

Infrarot-Sensoren für Wandmontage

Seite 10 – 13,15



IS 130-2

IS 140

IS 180-2

IS 240

IS 1

Infrarot-Sensor für Deckenmontage

Seite 14



IS 360 D

Infrarot-Sensor mit LED-Beleuchtung

Seite 16 – 17



IS LED 2in1

Dämmerungsschalter

ab Seite 18

Energiesparlampe mit integriertem Dämmerungsschalter

Seite 20 – 21



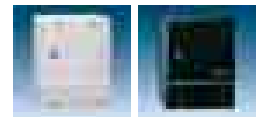
SensorLight plus 11 W

SensorLight plus 15 W

SensorLight plus 18 W

Dämmerungsschalter

Seite 22



Nightmatic 2000

Nightmatic 3000 Vario

Energiesparleuchte mit integriertem Dämmerungsschalter

Seite 23



LN 1

SensorLeuchten

ab Seite 24

SensorLeuchten im faszinierenden Design für die Wand

Seite 28 – 31



L 305 S

L 306 S

L 262 S

SensorLeuchten aus Edelstahl für Garten und Wand

Seite 32 – 33



GL 60 S

L 260 S

SensorLeuchten in traditioneller Form für Garten und Wand

Seite 34 – 35



GL 16 S

AL 602 S

SensorLeuchten, Edelstahl-Edition der Serie 860

Seite 36 – 39



L 860 S

L 867 S

L 868 S

L 876 S

Hausnummern-SensorLeuchten

Seite 40 – 43



L 863 S

L 850 S

L 270 S

L 271 S

SensorLeuchte für Deckenmontage

Seite 44 – 45



DL 750 S

SensorLeuchten aus schlagfestem Material

Seite 44 – 47



DL 750 S L 870 S

Klassische SensorLeuchten

Seite 48 – 49



L 170 S L 190 S

SensorLeuchten der Serien 705/706

Seite 50 – 53



L 705 S L 715 S L 745 S L 706 S L 726 S L 746 S

SensorLeuchten in kompakter Form

Seite 54 – 55



L 905 S L 935 S L 945 S

SensorLeuchten Einstiegsreihen

Seite 56 – 59



L 560 S L 562 S L 535 S L 1

Sensor-Halogenstrahler

Seite 60 – 63



HS 150 HS 300 HS 500 HS 5140

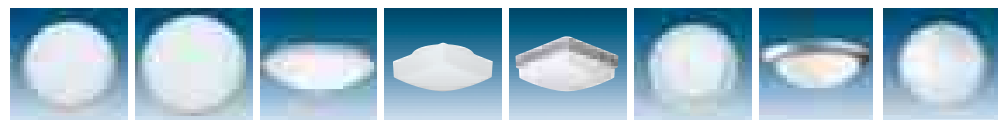
Sensor-Technik für den Innenbereich

SensorLeuchten

ab Seite 64

Hochfrequenz-SensorLeuchten für Wand- oder Deckenmontage

Seite 68 – 71



RS 10-1 L RS 100 L RS 16 L RS 16-2 L RS 16-3 L RS 13 L RS 10-3 L RS 21 L

Bewegungsmelder

ab Seite 72

SensorSchalter für Auf-/Unterputz-Montage

Seite 74 – 77



IR 180 AP HF 360 AP IR 180 UP HF 360 UP NF 50 UP

Installationstechnik

Seite 78



Abdeck-
rahmen Steckdose Universal-
schalter Dimmer

Übersichten

ab Seite 78

Sensortechnik im Überblick

Seite 78 – 79

Präsentations-Systeme

Seite 80 – 81



Erfolg durch Innovation





STEINEL. Das Original.
Produkte für Mensch und Umwelt

Energie clever nutzen. Mit dieser Vision erfand STEINEL vor 20 Jahren die erste Sensorleuchte der Welt. Ein Meilenstein in Sachen Komfort, Sicherheit und Energieeinsparung. So kann heute jeder seinen Beitrag dazu leisten, die CO₂-Emissionen zu reduzieren und damit der Klima-
 veränderung entgegenzuwirken. Mit der intelligenten Lichtsteuerung von STEINEL tun Sie aber nicht nur der Umwelt Gutes: Durch den geringeren Energieverbrauch sparen Sie bares Geld und das automatische Einschalten des Lichts bringt erheblich mehr Komfort in Ihren Alltag. So profitieren Mensch und Umwelt von unserer Idee. Gönnen Sie sich das Original! Denn „made by STEINEL“ steht nach wie vor für Funktionalität, Qualität und Langlebigkeit. Heute entwickeln und produzieren wir an sechs europäischen Standorten Produkte von Weltruf. Mit German Quality.

Diesen Anspruch durch alle Produktionsstufen sicherzustellen heißt für uns:

- Eigene Forschung und Entwicklung mit Werkzeug- und Prototypenbau.
- Eigene Herstellung von Elektronik, Kunststoffen und Spritzgussteilen.
- Nach DIN EN ISO 9001 zertifiziertes Qualitätsmanagement-System und mit allen relevanten Prüfzeichen versehene Produkte.
- Entwicklung von durchgängigen Verkaufskonzepten inkl. Präsentation und Merchandising.
- Eigene Lagerlogistik, von der Kommissionierung bis zum weltweiten Versand.
- Kompetenter Außendienst und Service-Hotline.





Bewegungsmelder für den Außenbereich

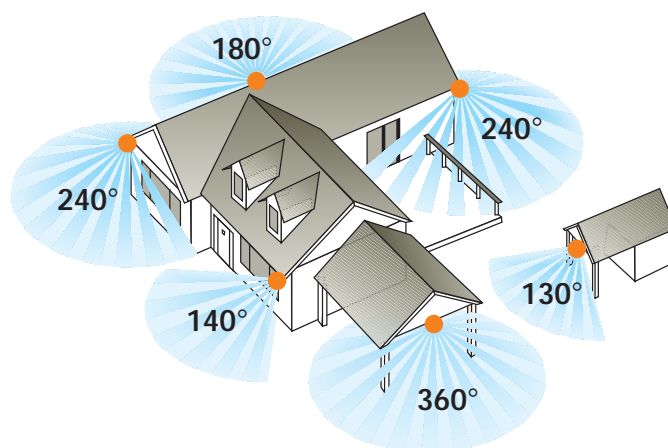




Schalter mit Auge

STEINEL Infrarot-Sensoren, auch Bewegungsmelder genannt, reagieren auf die Wärmestrahlung sich bewogender Personen und schalten, z. B. die Beleuchtung, ein und nach einer einstellbaren Zeit wieder aus.

- STEINEL Infrarot-Sensoren versehen auch bereits installierte Leuchten nachträglich mit zeitgemäßem Komfort.
- Große Reichweite und Erfassungswinkel von 130° bis zu 360° für die verschiedensten Anwendungsbereiche.
- Unterkriechschutz für lückenlose Überwachung.
- Zuverlässige Funktion auch bei ungünstigen Witterungsbedingungen.
- Individuelle Einstellung von Dämmerungsschwelle und Schaltdauer.
- Leichte, problemlose Installation und Montage selbst an Außen- oder Innenecken.
- Ideal auch zum Einsatz in Innenbereichen wie Fluren oder Kellerräumen.



■ STEINEL
■ German
■ Quality



STEINEL[®]
German Quality

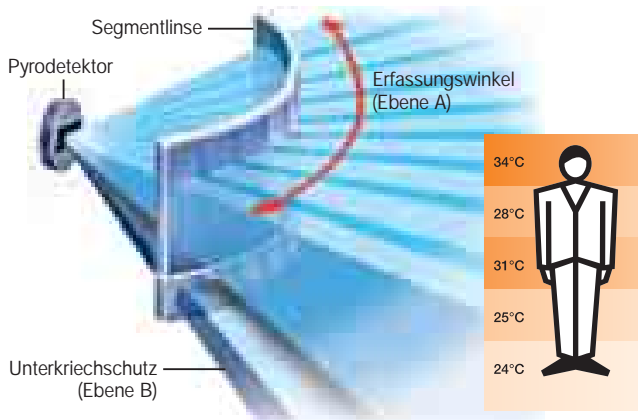
Sensor-Technik für den Außenbereich

Licht an – automatisch

Wie funktioniert ein Infrarot-Bewegungsmelder?

Jeder Körper, dessen Temperatur über dem absoluten Nullpunkt (-273,15° C) liegt, gibt eine elektromagnetische Strahlung ab. Beim Temperaturbereich von Menschen liegt diese Strahlung im Infrarotbereich.

Passiv-Infrarot-(PIR)-Bewegungsmelder nutzen diese Tatsache. Die Geräte verfügen über hochempfindliche Infrarotdetektoren, die auf kleinste Schwankungen der von ihnen erfassten Wärmestrahlung reagieren. Der Erfassungsbereich wird über Segmentlinsen in einzelne Zonen zerlegt. Wärmekörper, die sich zwischen diesen Segmenten bewegen, werden als Spannungsänderung erkannt und zur Steuerung von Licht oder anderen elektrischen Verbrauchern genutzt.



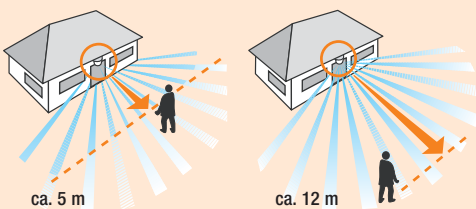
Sensor-Technik mit Fresnel-Linse

Sogenannte Fresnel-Linsen bieten die einfachste Möglichkeit, den Erfassungsbereich eines IR-Detektors zu segmentieren und gleichzeitig zu verbreitern. Ein Verbund von Einzellinsen ist dabei in einem Kreissegment angeordnet. Bei einem maximalen Erfassungswinkel von 180° kann eine Fläche von bis zu 225 m² zuverlässig überwacht werden. Ein zweites optisches Fenster für den Bereich unterhalb der Haupte Erfassungszone macht ein Unterbrechen der Sensoren nahezu unmöglich.



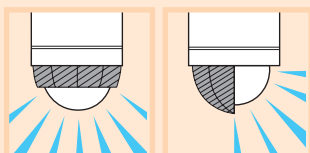
Sensor-Reichweite

STEINEL-Sensoren verfügen i.d.R. über eine max. Reichweite von 12 m (HS 500: 20 m!), die sich bei radialer Gehrichtung verkürzen kann.



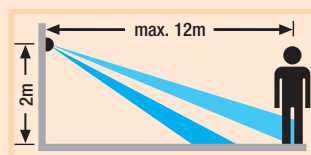
Abdeckblenden

Allen Sensoren liegen zuschneidbare Abdeckschalen bei, um Erfassungsbereiche (z. B. Nachbargrundstück/ Straße) individuell zu begrenzen.



Unterkiesschutz

Das dichte, horizontale und vertikale Erfassungsfeld der STEINEL-Sensor-Technik macht ein Unterbrechen der Sensoren nahezu unmöglich und sorgt für Sicherheit von Grund auf.



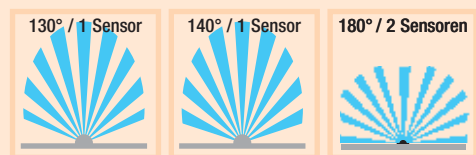
Dämmerungseinstellung

Dämmerungsschalter vermeiden das Einschalten der Leuchte am helllichten Tage indem sie die Umgebungshelligkeit messen. Über einen Stellknopf kann die Helligkeitsschwelle, bei der die Lichtschaltung freigegeben wird, eingestellt werden.



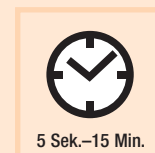
Erfassungswinkel Fresnel-Linsen

STEINEL-Sensoren mit Fresnel-Linsen verfügen über Erfassungswinkel von 130°, 140° oder 180° und sind ideal zur gezielten Flächenüberwachung geeignet.



Zeiteinstellung

Alle STEINEL-Sensoren und Sensorleuchten sind mit einem Timer ausgestattet, der dafür sorgt, dass das Licht auch bei einer vorübergehenden Bewegung im Erfassungsbereich für eine einstellbare Dauer eingeschaltet bleibt.



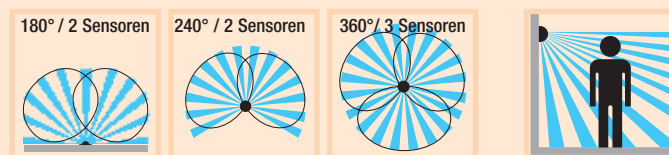
Sensor-Technik mit Multi-Linse

Für Sensoren, an die höhere Anforderungen gestellt werden, hat STEINEL die Multilinsentechnik (MLT) entwickelt. Dabei handelt es sich um ein halbkugelförmiges Element, das aus vielen Einzellinsen besteht. Diese Technik ermöglicht die Erfassung von Wärmequellen in einem 360°-Umkreis und eine Flächenabdeckung bis zu 450 m². Ein separater Unterkriechschutz ist überflüssig. Die MLT bietet darüber hinaus optimale Voraussetzungen für Systeme mit Doppel- oder Dreifachsensoren.



Erfassungswinkel von Multilinsen

STEINEL-Sensoren mit Multilinse eignen sich aufgrund des großen Erfassungswinkels von 180° bis 360° zur lückenlosen Überwachung auch großer Flächen.

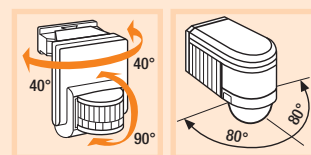


Öffnungswinkel von Multilinsen

Der Öffnungswinkel der Multilinse beträgt je nach Modell zwischen 90° und 180° mit feiner Erfassung des Unterkriech-Bereiches.

Schwenkbereich

STEINEL-Sensoren mit einem Erfassungswinkel unter 180° lassen sich durch dreh- bzw. schwenkbare Linsen exakt an die örtlichen Gegebenheiten anpassen.



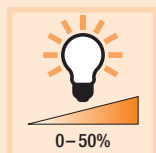
Dauerlicht

Wenn über einen längeren Zeitraum volle Helligkeit erwünscht ist, kann bei vielen STEINEL-Sensoren und SensorLeuchten über zweimaliges kurzes Betätigen des Netzschalters auf Dauerlicht (4h) umgeschaltet werden.



Helligkeitsregulierung

Die STEINEL Watt-o-matic ermöglicht eine nächtliche Dauerbeleuchtung mit individuell einstellbarer Grundhelligkeit 0 – 50%. Bei Bewegung schaltet die Leuchte dann für die eingestellte Zeit auf volle Leistung.



Soft-Lichtstart und -softend

Der innovative Soft-Lichtstart von STEINEL schaltet Leuchtmittel elegant und sanft auf 100% Leistung hoch bzw. herunter. Das schont die Augen und erhöht die Lebensdauer der Leuchtmittel.



Bewegungsmelder für den Außenbereich

IS 130-2

Das Facelift des Erfolgssensors.
Infrarot-Sensor, ideal zur gezielten Überwachung von Flächen vor Hausfronten, Einfahrten oder in Innenbereichen.

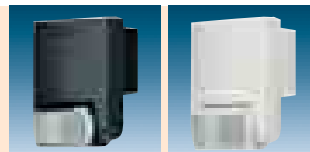
Der IS 130-2 ermöglicht den preiswerten Einstieg in die Welt des bewegungsabhängigen Schaltens und bietet bewährte Technik für ausgezeichnete Erfassungsqualität in neuem Design. Flächen bis 150 m² lassen sich mit ihm zuverlässig überwachen.

Einstellmöglichkeiten

- Exakte Anpassung des Erfassungsbereichs an die örtlichen Gegebenheiten durch die horizontal und vertikal schwenkbare Multi-Linse.
- Einfache Einstellung von Leuchtdauer und Dämmerungsschwelle über Drehregler.

Montagevorteile

- Übersichtlicher Anschlussraum für die einfache und schnelle Verdrahtung.



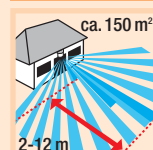
IS 130-2

	schwarz	weiß
Art.-Nr.	660215	660314
Abmessungen (H x B x T)	130 x 78 x 84 mm	
Leistung	max. 600 W (ohmsche Last, z.B. Glühlampe) max. 500 W (unkompensiert, induktiv, $\cos \varphi = 0,5$, z.B. Leuchtstofflampe) max. 600 W (EVGs, kapazitiv, z.B. Energiesparlampe, max. 6 Stück)	
Netzanschluss	230 – 240 V, 50 Hz	
Erfassungswinkel	130° mit Unterkriechschutz	
Schwenkbereich	50° horizontal, 90° vertikal	
Reichweite	max. 12 m	
Dämmerungseinstellung	2 – 2000 Lux	
Zeiteinstellung	8 sek. – 35 min.	
Schutzart	IP 54	
Schutzklasse	II	

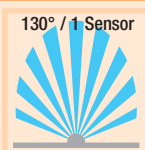


Stufenlose Einstellung von Leuchtdauer und Dämmerungsschwelle

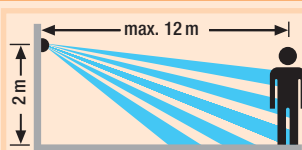
Die wichtigsten Eigenschaften auf einen Blick



Überwachungsbereich



Erfassungswinkel



Perfekte Erfassung mit Unterkriechschutz



90° vertikal



50° horizontal

IS 140

Infrarot-Wandsensor, ideal zur gezielten Überwachung von Flächen vor Hausfronten oder in Innenbereichen.

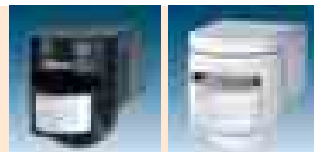
Der IS 140 ist der Klassiker unter den STEINEL-Sensoren und ermöglicht die zuverlässige Überwachung von Flächen bis 175 m².

Einstellmöglichkeiten

- Exakte Anpassung des Erfassungsbereichs an die örtlichen Gegebenheiten durch die horizontal und vertikal schwenkbare Fresnel-Linse.
- Einfache Einstellung von Leuchtdauer und Dämmerungsschwelle über Drehregler.

Montagevorteile

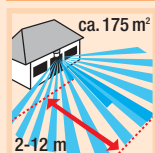
- Übersichtlicher Anschlussraum für die einfache und schnelle Verdrahtung.



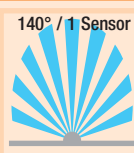
IS 140

	schwarz	weiß
Art.-Nr.	574017	574116
Abmessungen (H x B x T)	86 x 71 x 111 mm	
Leistung	max. 1000 W (ohmsche Last, z.B. Glühlampe) max. 500 W (unkompensiert, induktiv, $\cos \varphi = 0,5$, z.B. Leuchtstofflampe) max. 600 W (EVGs, kapazitiv, z.B. Energiesparlampe, max. 6 Stück)	
Netzanschluss	230 – 240 V, 50 Hz	
Erfassungswinkel	140° mit Unterkriechschutz	
Schwenkbereich	130° horizontal, 65° vertikal	
Reichweite	max. 12 m (temperaturstabilisiert)	
Dämmerungseinstellung	2 – 2000 Lux	
Zeiteinstellung	10 sek. – 15 min.	
Schutzart	IP 54	
Schutzklasse	II	
Zubehör optional	Eckwandhalter 02 für Außeneckmontage erhältlich	
Art.-Nr.	630560 schwarz	630669 weiß

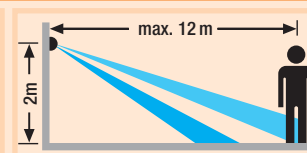
Die wichtigsten Eigenschaften auf einen Blick



Überwachungsbereich



Erfassungswinkel



Perfekte Erfassung mit Unterkriechschutz



65° vertikal



130° horizontal



Bewegungsmelder für den Außenbereich

IS 180-2

Infrarot-Wandsensor im schlanken Edel-Design, ideal zur Überwachung großer Hausfronten sowie Innenbereiche wie Flure oder Keller.

Der IS 180-2 verbindet modernes, klares Design mit neuester Sensortechnik. Zwei in speziellem Winkel zueinander angeordnete hochempfindliche Infrarotdetektoren ermöglichen die zuverlässige und lückenlose Überwachung auch großer Bereiche bis zu 200 m².

Einstellmöglichkeiten

- Reichweite durch Drehen der Multilinse auf max. 12 m bzw. max. 5 m einstellbar.
- Erfassungsbereich mit beiliegenden Abdeckblenden einschränkbar.
- Einfache Einstellung von Leuchtdauer und Dämmerungsschwelle über Drehregler.

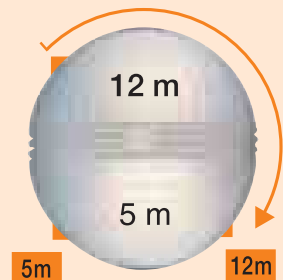
Montagevorteile

- Übersichtlicher Anschlussraum für die einfache und schnelle Verdrahtung.



IS 180-2

	INOX-Look	schwarz	weiß
Art.-Nr.	603618	603113	603212
Abmessungen (HxBxT)	120 x 76 x 56 mm		
Leistung	max. 1000 W (ohmsche Last, z.B. Glühlampe) max. 500 W (unkompensiert, induktiv, $\cos \varphi = 0,5$, z.B. Leuchtstofflampe) max. 600 W (EVGs, kapazitiv, z.B. Energiesparlampe, max. 8 Stück)		
Netzanschluss	230 – 240 V, 50 Hz		
Erfassungswinkel	180° mit 90° Öffnungswinkel		
Reichweite	2 Grundeinstellungen: max. 12 m oder 5 m		
Dämmerungseinstellung	2 – 2000 Lux		
Zeiteinstellung	10 sek. – 15 min.		
Schutzart	IP 54		
Schutzklasse	II		
Zubehör	Inklusive Eckwandhalter für Außen- und Inneneckmontage		



Die Sensorlinse ist durch die Anordnung ihrer Segmente sichtbar in zwei Erfassungszonen unterteilt. Durch einfaches Umdrehen der Multilinse sind zwei Reichweiten-grundeinstellungen von max. 12 oder 5 Metern vorwählbar.

Die wichtigsten Eigenschaften auf einen Blick

ca. 200 m²/40 m²

2 Reichweiten-Grundeinstellungen möglich

180° / 2 Sensoren
max. 12m

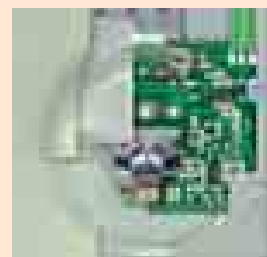
Erfassungsbereich

max. 12m

Perfekte Erfassung durch Multilinsentechnik

Reduzierung des Erfassungswinkels

Funktions-einstellung



IS 240 DUO

Infrarot-Wandsensor, ideal zur Überwachung großer Hausfronten sowie Außenecken.

Der IS 240 DUO ist mit zwei, im speziellen Winkel zueinander angeordneten, hochempfindlichen Infrarotdetektoren ausgestattet und ermöglicht die zuverlässige und lückenlose Überwachung großer Flächen bis zu 230 m². Bei Montage an Außenecken ist die Überwachung eines Bereichs von zwei Hauswänden möglich. Ein zweiter Sensor kann so eingespart werden.

Einstellmöglichkeiten

- Erfassungsbereich mit beiliegenden Abdeckblenden einschränkbar.
- Einfache Einstellung von Leuchtdauer und Dämmerungsschwelle über Drehregler.

Montagevorteile

- Übersichtlicher Anschlussraum für die einfache und schnelle Verdrahtung.



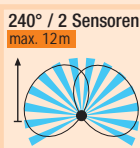
IS 240 DUO

	schwarz	weiß
Art.-Nr.	602710	602819
Abmessungen (H x B x T)	90 x 60 x 100 mm	
Leistung	max. 1000 W (ohmsche Last, z.B. Glühlampe) max. 500 W (unkompensiert, induktiv, $\cos \varphi = 0,5$, z.B. Leuchtstofflampe) max. 600 W (EVGs, kapazitiv, z.B. Energiesparlampe, max. 8 Stück)	
Netzanschluss	230 – 240 V, 50 Hz	
Erfassungswinkel	240° mit 180° Öffnungswinkel	
Schwenkbereich	Feinabstimmung $\pm 80^\circ$ des Sensorgehäuses	
Reichweite	max. 12 m (temperaturstabilisiert)	
Dämmerungseinstellung	2 – 2000 Lux	
Zeiteinstellung	10 sek. – 15 min.	
Schutzart	IP 54	
Schutzklasse	II	
Zubehör optional	Eckwandhalter 01 für Außeneckmontage	
Art.-Nr.	630119 schwarz	630218 weiß

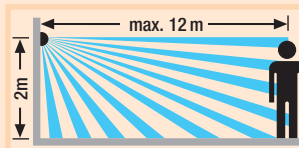
Die wichtigsten Eigenschaften auf einen Blick



Überwachungsbereich



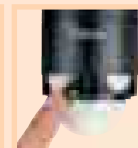
Erfassungswinkel



Perfekte Erfassung durch Multi-linsentechnik



Reduzierung des Erfassungswinkels



Funktions-einstellung



Bewegungsmelder für den Außenbereich

IS 360 D TRIO

Infrarot-Deckensensor, ideal zur lückenlosen Rundum-Erfassung unter Decken, Vordächern, Carports, Dachüberständen oder Balkonen.

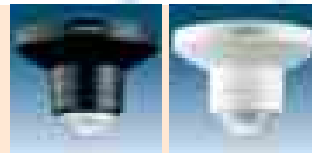
Der IS 360 D TRIO ist mit drei, im speziellen Winkel zueinander angeordneten, hochempfindlichen Infrarotdetektoren ausgestattet und ermöglicht die zuverlässige und lückenlose rundum Überwachung unter ihm liegender Flächen von bis zu 350 m².

Einstellmöglichkeiten

- Erfassungsbereich mit beiliegenden Abdeckblenden einschränkbar.
- Einfache Einstellung von Leuchtdauer und Dämmerungsschwelle über Drehregler.

Montagevorteile

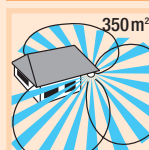
- Übersichtlicher Anschlussraum für die einfache und schnelle Verdrahtung.



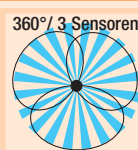
IS 360 D TRIO

	schwarz	weiß
Art.-Nr.	602512	602611
Abmessungen (H x B x T)	100 x 120 x 120 mm	
Leistung	max. 1000 W (ohmsche Last, z.B. Glühlampe) max. 500 W (unkompensiert, induktiv, $\cos \varphi = 0,5$, z.B. Leuchtstofflampe) max. 600 W (EVGs, kapazitiv, z.B. Energiesparlampe, max. 8 Stück)	
Netzanschluss	230 – 240 V, 50 Hz	
Erfassungswinkel	360° mit 180° Öffnungswinkel	
Schwenkbereich	Feinabstimmung $\pm 10^\circ$ der Linse	
Reichweite	max. 12 m (temperaturstabilisiert)	
Dämmerungseinstellung	2 – 2000 Lux	
Zeiteinstellung	10 sek. – 15 min.	
Schutzart	IP 54	
Schutzklasse	II	

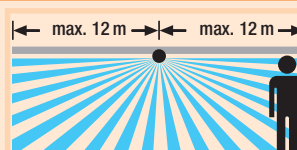
Die wichtigsten Eigenschaften auf einen Blick



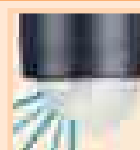
Überwachungsbereich



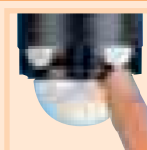
Erfassungswinkel



Perfekte Erfassung durch Multi-linsentechnik



Reduzierung des Erfassungswinkels



Funktions-einstellung

IS 1 **Best Price**



Kostet weniger, als die meisten vermuten.

Perfekte Technik und gehobenes Design müssen kein Vermögen kosten. Jüngstes Beispiel: Der IS 1 besticht mit einem Preis-Leistungs-Verhältnis, das die Herausforderungen in diesem Segment mehr als nur erfüllt.

Einstellmöglichkeiten

- Exakte Anpassung des Erfassungsbereichs an die örtlichen Gegebenheiten durch die horizontal und vertikal schwenkbare Sensor-Linse.
- Einfache Einstellung von Leuchtdauer und Dämmerungsschwelle über Drehregler.

Montagevorteile

- Übersichtlicher Anschlussraum für die einfache und schnelle Verdrahtung.
- Wand- und Deckenmontage möglich.
- Über 2 Achsen schwenkbar.



Wand



Decke



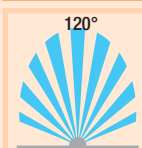
IS 1

weiß schwarz
600310 600419

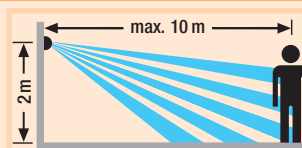
Art.-Nr.	weiß 600310	schwarz 600419
Abmessungen (H x B x T)	50 x 80 x 120 mm	
Leistung	max. 500 W (ohmsche Last, z. B. Glühlampe) max. 500 W (unkompensiert, induktiv, $\cos \varphi = 0,5$) max. 500 W (EVGs, kapazitiv, z. B. Energiesparlampe, max. 4 Stück)	
Netzanschluss	230 – 240 V, 50 Hz	
Erfassungswinkel	120°	
Reichweite	max. 10 m	
Dämmerungseinstellung	2 – 2000 Lux	
Zeiteinstellung	8 sek. – 35 min.	
Schutzart	IP 54	
Schutzklasse	II	



Die wichtigsten Eigenschaften auf einen Blick



Erfassungswinkel
120°



Perfekte Erfassung



Funktions-
einstellung



180° vertikal



± 30° horizontal



Reduzierung des
Erfassungswinkels



IS LED 2in1



Niedriger Energieverbrauch
und hohe Lebensdauer

So etwas hat die Welt noch nicht gesehen.

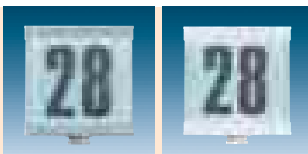
Der IS LED vereint zeitlose Ästhetik mit praktischem Nutzen. So schaltet er als Bewegungsmelder eine externe Leuchte an und wieder aus. Gleichzeitig ist der IS LED aber auch eine mit LEDs beleuchtete Hausnummer. Diese einzigartige Kombination lässt sich sinn- und stilvoll für viele Anwendungen nutzen.

Funktionsbeschreibung

- Drei praxisorientierte LED-Funktionsprogramme:
 1. AN ab Dämmerungsschwelle, ganze Nacht.
 2. AN ab Dämmerungsschwelle bis Mitte der Nacht.
 3. AN bei Bewegungserfassung.
- Die angeschlossene Leuchte schaltet sich bei Bewegungserfassung unabhängig vom Programm AN und wieder AUS.
- Dauerlicht (4 Std.) der angeschlossenen Leuchte über Netzschalter möglich.

Einstellmöglichkeiten

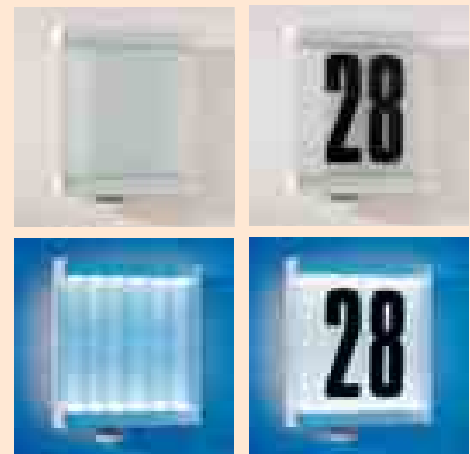
- Erfassungsbereich des Bewegungsmelders mit beiliegenden Abdeckblenden einschränkbar.
- Einfache und bequeme Einstellung von Leuchtdauer, Dämmerungsschwelle und Programmwahl am herausnehmbaren Sensor-Modul.



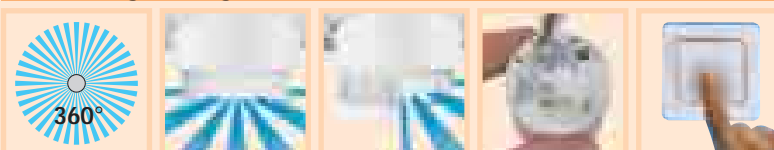
IS LED

silber weiss

Art.-Nr.	600112 600211
Abmessungen (HxBxT)	155 x 155 x 65 mm
Leistung	max. 1000 W (ohmsche Last, z. B. Glühlampe) max. 500 W (unkompensiert, induktiv, $\cos \varphi = 0,5$, z. B. Leuchtstofflampe) max. 600 W (EVGs, kapazitiv, z. B. Energiesparlampe, max. 8 Stück)
LED Leistung	ca. 1 W
Netzanschluss	230 – 240 V, 50 Hz
Erfassungswinkel	360° mit Unterkriechschutz
Reichweite	8 m rundum (bei Montagehöhe 1,75 – 2 m)
Dämmerungseinstellung	2 – 2000 Lux
Zeiteinstellung	5 sek. – 15 min.
Dauerlicht	schaltbar
Schutzart	IP 54
Schutzklasse	II



Die wichtigsten Eigenschaften auf einen Blick



Erfassungswinkel
360°

Perfekte Erfassung mit Unterkriechschutz

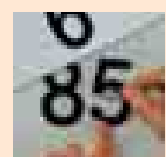
Reduzierung des Erfassungswinkels

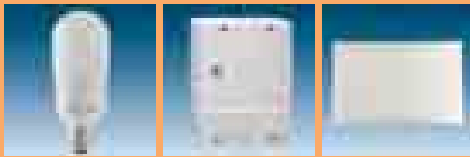
Funktions-einstellung

Dauerlicht
2 x aus/an

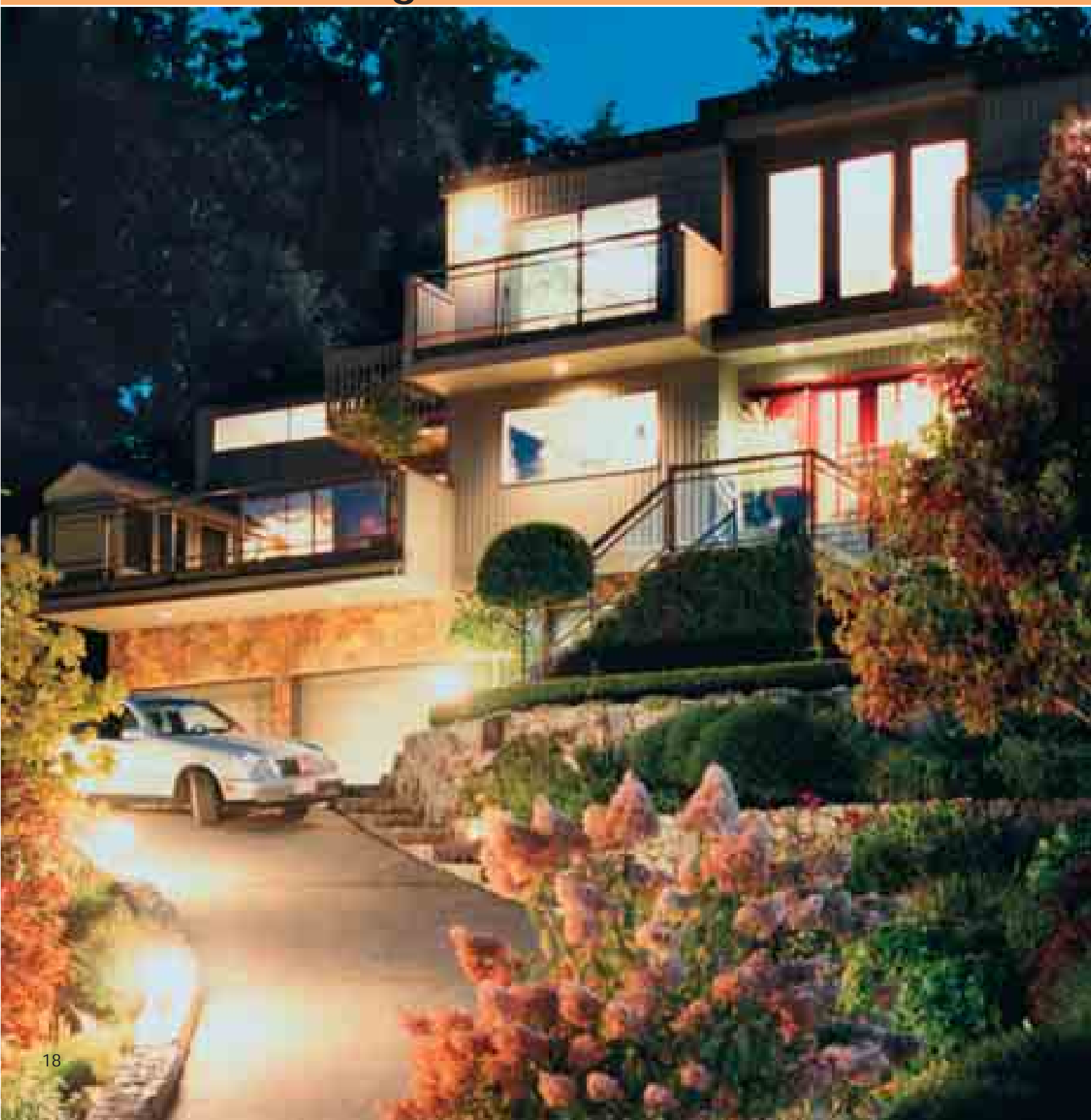
Montagevorteile

- Selbstklebende Ziffern für den Einsatz als beleuchtete Hausnummer werden mitgeliefert.





Dämmerungsschalter

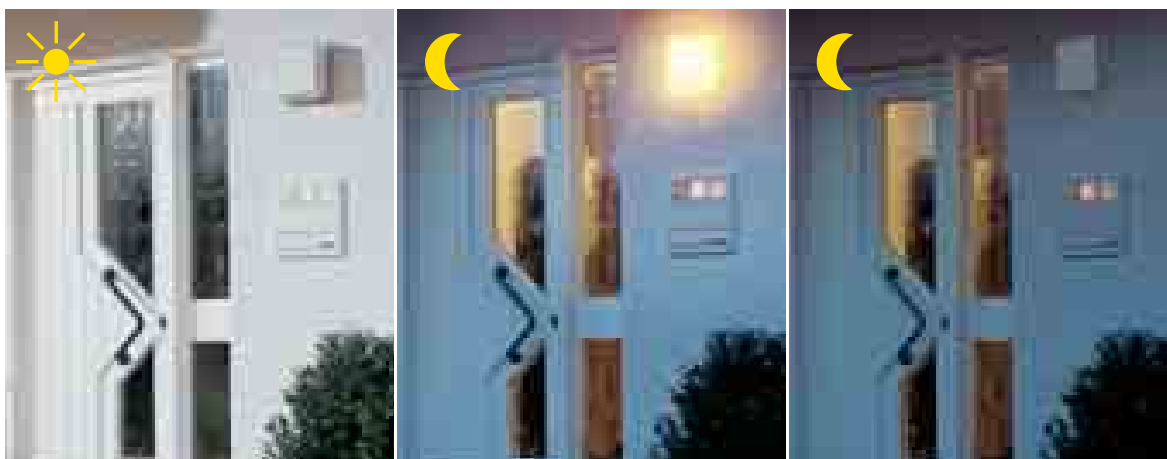
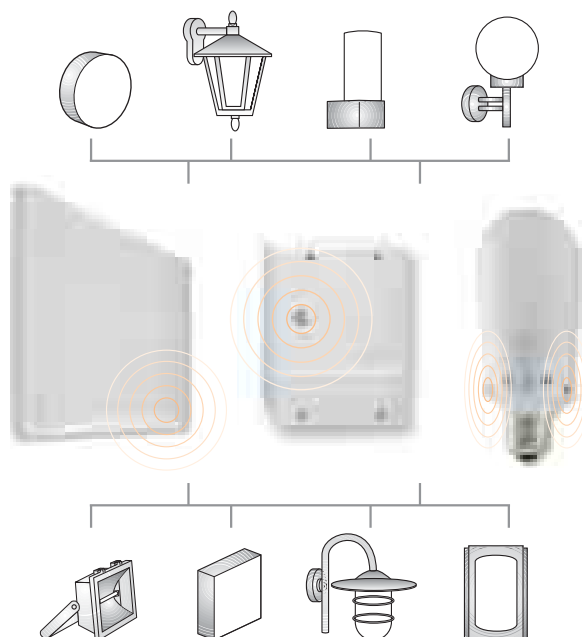




Lichttechnik, die anmacht

Dämmerungsschalter schalten Licht in Abhängigkeit von der Umgebungshelligkeit. Ein integrierter Lichtsensor schaltet die angeschlossene Leuchte bei Dämmerung automatisch ein und im Morgengrauen wieder aus. Damit sind sie die ideale Lösung für jede Beleuchtungsanlage:

- Lichtschaltung in Abhängigkeit von der Umgebungshelligkeit mittels Fotosensor.
- Automatisches Ein- und Ausschalten von Leuchten aller Art.
- Einsetzbar auch bei der Steuerung von gewerblichen Lichtanlagen oder Schaufensterbeleuchtungen.
- Auch als Energiesparlampe mit integriertem Dämmerungsschalter erhältlich.



Tag = AUS

Nacht = AN

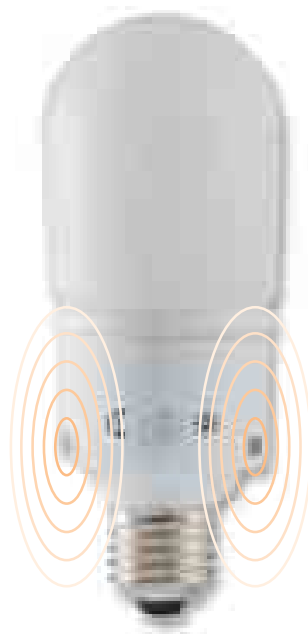
gewünschte Nachtzeit = AUS
(Vario-Nachtsparmodus)



SensorLight plus

Ideal zur unkomplizierten Umrüstung vorhandener Leuchten auf sensorgesteuerte Lichttechnik. Einfach in die Fassung (E 27) einschrauben – fertig.

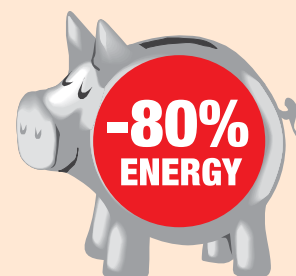
Der Nachfolger der millionenfach bewährten SensorLight. Mit glühlampenähnlichem Glaskörper und 3 Lichtmessungs-Feldern wird die sichere Funktion in jeder Einschraubstellung garantiert. Nie war es einfacher, vorhandene Außen- und Innenleuchten auf sensorgesteuerte Lichttechnik umzurüsten. Altes Leuchtmittel raus, SensorLight plus rein und fertig ist Ihr neues Sicherheitsempfinden mit zeitgemäßem Energiesparpotential.



- Dämmerungseinstellung
2 – 2000 Lux
- Wahlweise mit 11, 15 oder 18 W



Night-AUTOMATIC





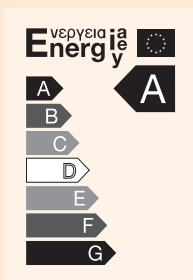
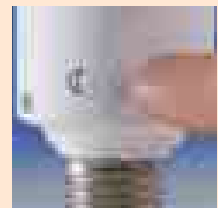
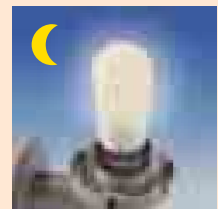
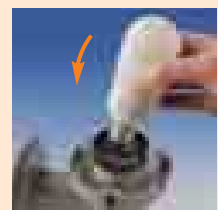
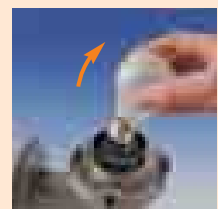
Funktionsbeschreibung

- Ein integrierter Fotosensor registriert die Umgebungshelligkeit und schaltet die Energiesparlampe abends automatisch ein und im Morgengrauen automatisch wieder aus.
- Gegenüber herkömmlichen Energiesparlampen sorgt die Sensor-Schaltautomatik zusätzlich für Energieeinsparung und Komfort.
- Warmes Licht, lange Lebensdauer (Ø 15.000 Std.).
- Innen und außen einsetzbar.

Einstellmöglichkeiten

- Einfaches Einstellen der gewünschten Ansprechschwelle.

			
	SensorLight plus		
	11 W weiß	15 W weiß	18 W weiß
Art.-Nr.	621711	621810	621919
Abmessungen (H x B x T)	145 x 58 x 58 mm	145 x 58 x 58 mm	153 x 58 x 58 mm
Netzanschluss	230 – 240 V	230 – 240 V	230 – 240 V
Dämmerungseinstellung	2 – 2000 Lux	2 – 2000 Lux	2 – 2000 Lux
Fassung	E 27	E 27	E 27
Frequenz	50/60 Hz	50/60 Hz	50/60 Hz
Anzahl Fotosensoren (Light dependent resistor)	1 Fotosensor mit 3 Lichtmessungs-Feldern	1 Fotosensor mit 3 Lichtmessungs-Feldern	1 Fotosensor mit 3 Lichtmessungs-Feldern
Lange Lebensdauer	Ø 15.000 Std.	Ø 15.000 Std.	Ø 15.000 Std.
Lumen	600	900	1100
Schutzart	IP 30	IP 30	IP 30
Schutzklasse	II	II	II



60 W

=



11 W



75 W

=



15 W



100 W

=



18 W

Dämmerungsschalter

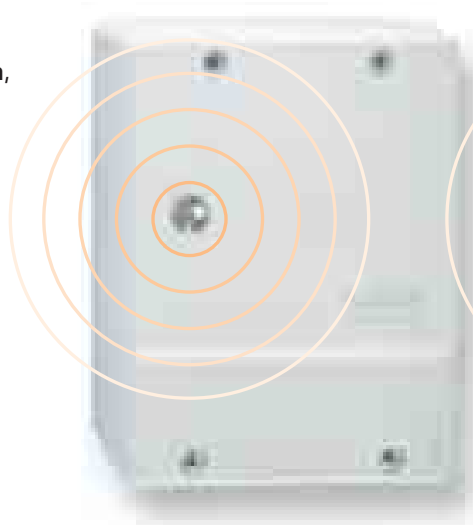
NightMatic

Ideal zur Steuerung von Beleuchtungsanlagen, die nachts Hausfronten, Grundstücke, Schaufenster oder andere Flächen illuminieren sollen.

Funktionsbeschreibung

- Der NightMatic 2000 registriert die Umgebungshelligkeit und schaltet angeschlossene Leuchten am Abend bei Erreichen der Dämmerungsschwelle automatisch ein und im Morgengrauen wieder aus.
- Der mikroprozessorgesteuerte NightMatic 3000 Vario geht sogar noch ein Stück weiter. Mit seinem Vario Nachtsparmodus hilft er zusätzlich Strom sparen. Auf Wunsch schaltet er das Licht nachts nach einer programmierbaren Zeit selbsttätig aus und morgens gegen 5 Uhr – falls es dann noch dunkel ist – wieder ein.

NightMatic 3000 Vario

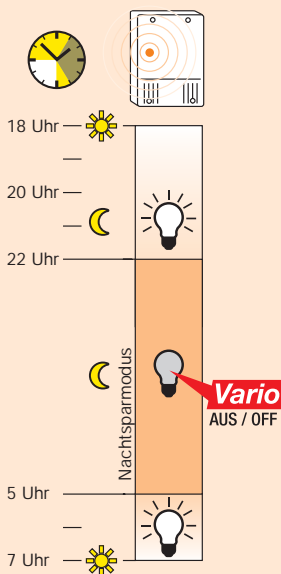


- Dämmerungseinstellung ca. 0,5 – 10 Lux.
- Variable Nachtabschaltung (Nachtsparmodus) ca. 22 – 5 Uhr.
- Eigenlichtkompensation, d. h. eine fremde Leuchte in der Nähe ist nicht funktionsstörend.

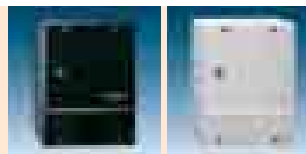
NightMatic 2000



- Dämmerungseinstellung ca. 2 – 10 Lux.



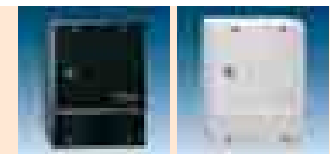
Art. -Nr.	550516	550615
Abmessungen (HxBxT)	99 x 74 x 37 mm	
Leistung	max. 1000 W (ohmsche Last, z.B. Glühlampe) max. 500 W (unkompensiert, induktiv, $\cos \varphi = 0,5$, z.B. Leuchtstofflampen)	
Netzanschluss	230 – 240 V, 50 Hz	
Dämmerungseinstellung	ca. 0,5 – 10 Lux/Tastendruck	
Nachtsparmodus	variable Nachtabschaltung	
Eigenverbrauch	< 0,8 W	
Schutzart	IP 54	
Schutzklasse	II	



NightMatic 3000 Vario

schwarz weiß

Art. -Nr.	550516	550615
Abmessungen (HxBxT)	99 x 74 x 37 mm	
Leistung	max. 1000 W (ohmsche Last, z.B. Glühlampe) max. 500 W (unkompensiert, induktiv, $\cos \varphi = 0,5$, z.B. Leuchtstofflampen)	
Netzanschluss	230 – 240 V, 50 Hz	
Dämmerungseinstellung	ca. 0,5 – 10 Lux/Tastendruck	
Nachtsparmodus	variable Nachtabschaltung	
Eigenverbrauch	< 0,8 W	
Schutzart	IP 54	
Schutzklasse	II	



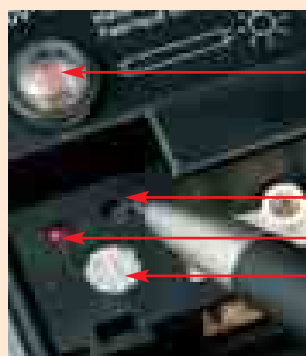
NightMatic 2000

schwarz weiß

Art. -Nr.	550318	550417
Abmessungen (HxBxT)	99 x 74 x 37 mm	
Leistung	max. 1000 W (ohmsche Last, z.B. Glühlampe) max. 500 W (unkompensiert, induktiv, $\cos \varphi = 0,5$, z.B. Leuchtstofflampen)	
Netzanschluss	230 – 240 V, 50 Hz	
Dämmerungseinstellung	ca. 2 – 10 Lux	
Nachtsparmodus	–	
Eigenverbrauch	< 0,8 W	
Schutzart	IP 54	
Schutzklasse	II	

Einstellmöglichkeiten NightMatic 3000 Vario

- Einfaches Einstellen der gewünschten Ansprechschwelle per Tastendruck (2).
- Über einen Drehregler (4) lässt sich stufenlos einstellen, wie lange angeschlossene Verbraucher während der Nacht automatisch abgeschaltet werden sollen (Nachtsparmodus).



- (1) Lichtsensor
- (2) Taster zum Einstellen der gewünschten Ansprechschwelle
- (3) LED
- (4) Einstellung Länge Nachtsparmodus

LN 1



- Dämmerungseinstellung 5 – 200 Lux



Ideal zur nächtlichen Dauerbeleuchtung rund ums Haus.

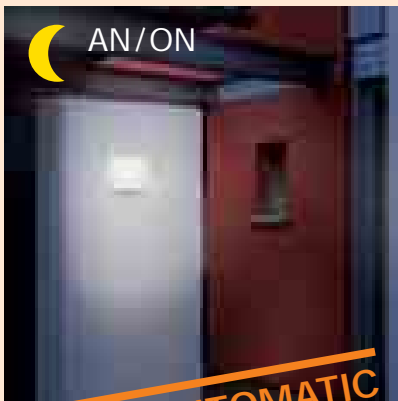
Die LN 1 vereint außergewöhnlich edles Design mit hoher Funktionalität. Mit ihrer extrem flachen Form ist sie ein Hingucker in jeder Montage-situation. Das 11-W-Energiesparleuchtmittel ist natürlich inklusive und sorgt abends ab der ein-gestellten Dämmerungsschwelle für perfekte Aus-leuchtung. Im Morgengrauen schaltet sich die Leuchte dann automatisch aus.

Einstellmöglichkeiten

- Einfache Einstellung der Dämmerungsschwelle über Drehregler.

Montagevorteile

- Übersichtlicher Anschlussraum für die einfache und schnelle Verdrahtung.
- Hausnummern und Energiesparleuchtmittel inkl.
- Montage waagrecht oder senkrecht, Wand oder Decke, innen oder außen.



Night-AUTOMATIC



LN 1

weiß

Art.-Nr. **648916**

Art.-Nr.	648916
Abmessungen (H x B x T)	300 x 195 x 53 mm
Leistung	max. 11 W / 2G7 (2-röhriges Energiesparleuchtmittel)
Netzanschluss	230 – 240 V, 50 Hz
Dämmerungs-einstellung	5 – 200 Lux
Schutzart	IP 54
Schutzklasse	II
Schlagfestigkeit	IK 7
Umgebungstemperatur	-20° C bis 40° C

Die wichtigsten Einsatzmöglichkeiten auf einen Blick





SensorLeuchten für den Außenbereich



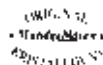


Licht an ... automatisch

Die einfachste Möglichkeit, Haus und Hof zeitgemäß ins rechte Licht zu setzen bieten die STEINEL SensorLeuchten. Genauso einfach installiert wie herkömmliche Leuchten, aber ausgestattet mit modernster Sensortechnik, schalten sie die Beleuchtung bei Dämmerung automatisch ein, wenn die Bewegung einer Wärmequelle erkannt wird. Wird keine Bewegung mehr registriert, schalten sie die Beleuchtung nach der eingestellten Zeit wieder aus.

STEINEL SensorLeuchten erhalten Sie in vielen Form- und Designvarianten. So finden Sie zu jeder Stilrichtung das passende Modell.

- Sicherheit, Komfort und Energieeinsparung durch automatisches Schalten von Licht.
- In verschiedenen Stilrichtungen von klassisch bis modern
- sowie als Wand-, Decken- oder Standleuchten erhältlich.
- Zuverlässige Funktion.
- Einfache Installation.
- 5 Jahre Glas-Nachkauf-Garantie.

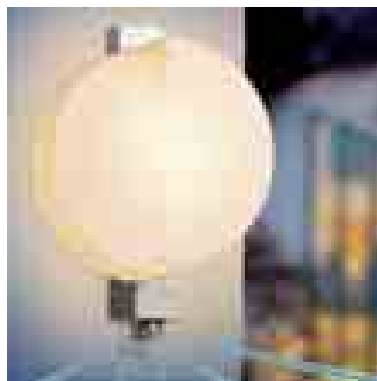
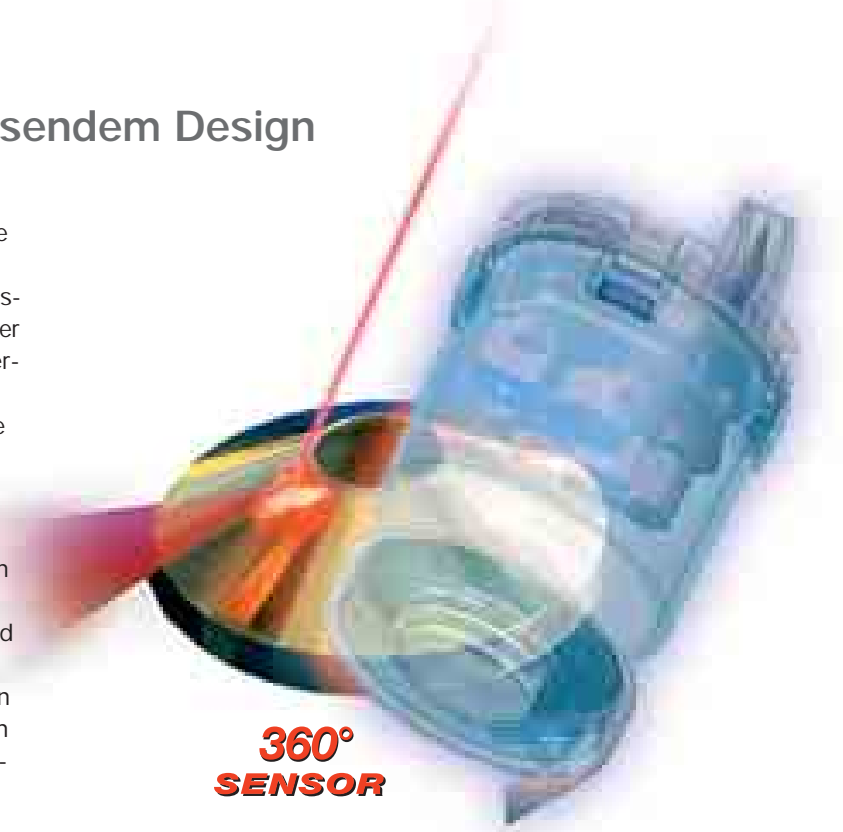


High-Tech in zukunftsweisendem Design

Fassade und Außenanlagen sind die Visitenkarte des Hauses. Die Beleuchtung prägt diesen Eindruck entscheidend mit. Entsprechend anspruchsvoll sind viele Kunden bei der Auswahl passender Leuchten. Sie würden gerne von Komfort, Sicherheit und Wirtschaftlichkeit sensorgesteuerter Leuchten profitieren, wünschen sich jedoch eine möglichst unauffällige Sensortechnik.

STEINEL hat daher jetzt einen MiniSensor entwickelt der so klein ist, dass er sich perfekt und kaum sichtbar in das Leuchtendesign integrieren lässt, ohne die für STEINEL-Sensoren bekannte Qualität zu verlassen. Diese Miniaturisierung wird ermöglicht durch die Kombination eines extrem leistungsfähigen Sensor-Chips mit einer präzisen Spiegeloptik, die die Infrarot-Strahlung durch ein schmales, kaum sichtbares Ringfenster im 360°-Umkreis erfasst und auf den Chip lenkt.

Der Sensor-Chip verfügt über vier Detektorsegmente und hat damit doppelt so viele Schaltungen, wie herkömmliche Infrarot-Sensoren. Dadurch konnte neben der Miniaturisierung auch eine hervorragende Erfassungsgüte des Sensors erreicht werden.







Serie 305 ab Seite 28



Serie 270 ab Seite 42



Die Funktionsprogramme

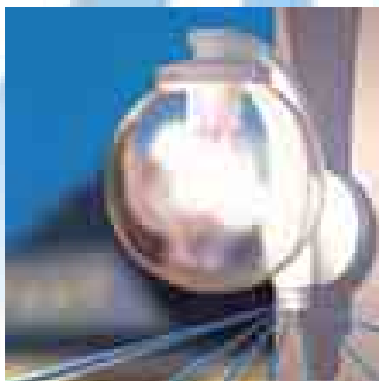
- 
1 Standard-Programm (voreingestellt) für Glühlampen: Licht-Softstart/-softend, keine Grundhelligkeit bei Dämmerung.
- 
2 Komfort-Programm für Glühlampen: Licht-Softstart/-softend, 25 % Grundhelligkeit bei Dämmerung.
- 
3 Komfort-Sparprogramm für Glühlampen: Licht-Softstart/-softend, 25 % Grundhelligkeit bis Mitternacht (die Mitte der Nacht wird über den gemessenen Sonnenverlauf bestimmt).
- 
4 Energiesparlampen-Programm: Licht an bei Bewegung, Licht wieder aus nach eingestellter Zeit. Kein Softstart, keine Grundhelligkeit.



Das neue MiniSensor-Modul fand bereits Eingang in eine Reihe anspruchsvoller neuer Design-Serien, die ein breites Geschmacksspektrum abdecken.



Serie 705 ab Seite 50



Serie 706 ab Seite 52



Serie 905 ab Seite 54

Soft-Lichtstart und -end

Der innovative Soft-Lichtstart von STEINEL schaltet Leuchtmittel elegant und sanft auf 100% Leistung hoch bzw. wieder auf 0% herunter. Das sieht klasse aus, und erhöht die Lebensdauer der Leuchtmittel.



Grundhelligkeitsfunktion

Alle STEINEL-Leuchten mit MiniSensor können auf Wunsch (Programme 2 und 3) mit einer Grundhelligkeit von ca. 25% (Watt-o-matic) bis Mitternacht oder die ganze Nacht hindurch betrieben werden. Bei Bewegung schaltet die Leuchte dann für die eingestellte Zeit auf volle Leistung.

Das neue Bedienungskonzept

Um eine schnelle, intuitive Anpassbarkeit der Sensorelektronik an die individuellen Nutzerbedürfnisse zu ermöglichen, lässt sich das Sensormodul im Ganzen aus der Leuchte herausnehmen, in Ruhe einstellen, wieder hineinstecken und diebstahlsicher arretieren.

Werden die Einstellungen vorgenommen, so schaltet sich die Leuchte selbst ein, sobald der Sensor entnommen wird. Das ist praktisch bei Dämmerung oder Nacht. Alle wichtigen Informationen sind am Sensormodul selbst aufgedruckt, so dass keine Bedienungsanleitung benötigt wird.



SensorLeuchten für den Außenbereich

Design-Edition

L 305 S

Die Leuchten L 305 S und L 306 S verbinden modernes, faszinierendes Design mit neuester, wegweisender STEINEL-Sensortechnik.

Im Inneren der Leuchten verbirgt sich – ins Design integriert – der neue, leistungsstarke Mini-Sensor! Ausgestattet mit einer 4-Segment-Sensorik und großer Brennweite durch Spiegeloptik bietet der Sensor im Umkreis von 8 m eine unerreicht gleichmäßige und hochauflösende 360° Rundumerfassung.

Die Verarbeitung der Leuchten, sowie die Glaskörper aus edlen, mundgeblasenen Opalgäsern mit matter Oberfläche für helle und gleichmäßige Lichtwirkung, entsprechen höchsten Qualitätsansprüchen. So bestehen die Chassis aus hochwertigem Aluminium.



L 306 S

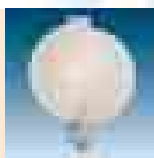


Funktionsbeschreibung

- Vier praxisorientierte Funktionsprogramme mit Soft-Lichtstart sowie 25 % Grundhelligkeit (Watt-o-matic) lassen keine Wünsche offen (Beschreibung siehe Seite 26/27).
- Dauerlicht (4 h) über Netzschalter.

Einstellmöglichkeiten

- Erfassungsbereich mit beiliegenden Abdeckblenden nach Bedarf einschränkbar.
- Einfache und bequeme Einstellung von Leuchtdauer, Dämmerungsschwelle und Programmwahl am herausnehmbaren Sensor-Modul. (Beschreibung siehe Seite 26/27).

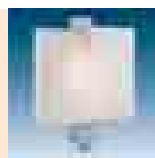


L 305 S

Alu-Look

Art.-Nr. 655013

Abmessungen (HxBxT) 326 x 240 x 104 mm



L 306 S

Alu-Look

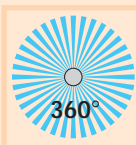
Art.-Nr. 655112

Abmessungen (HxBxT) 326 x 230 x 104 mm

Serie 305

Leistung / Leuchtmittel	max. 100 W / E 27 (auch geeignet für Energiesparlampen)
Netzanschluss	230 – 240 V, 50 Hz
Erfassungswinkel	360° mit Unterkriechschutz
Reichweite	8 m rundum
Dämmerungseinstellung	2 – 2000 Lux
Zeiteinstellung	5 sek. – 15 min.
Helligkeitsregulierung	0% oder 25% (Watt-o-matic)
Dauerlicht	4 Std. schaltbar
Schutzart	IP 44
Schutzklasse	I

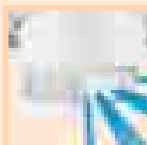
Die wichtigsten Eigenschaften auf einen Blick



Erfassungswinkel 360°



Perfekte Erfassung mit Unterkriechschutz



Reduzierung des Erfassungswinkels



Funktions-einstellung

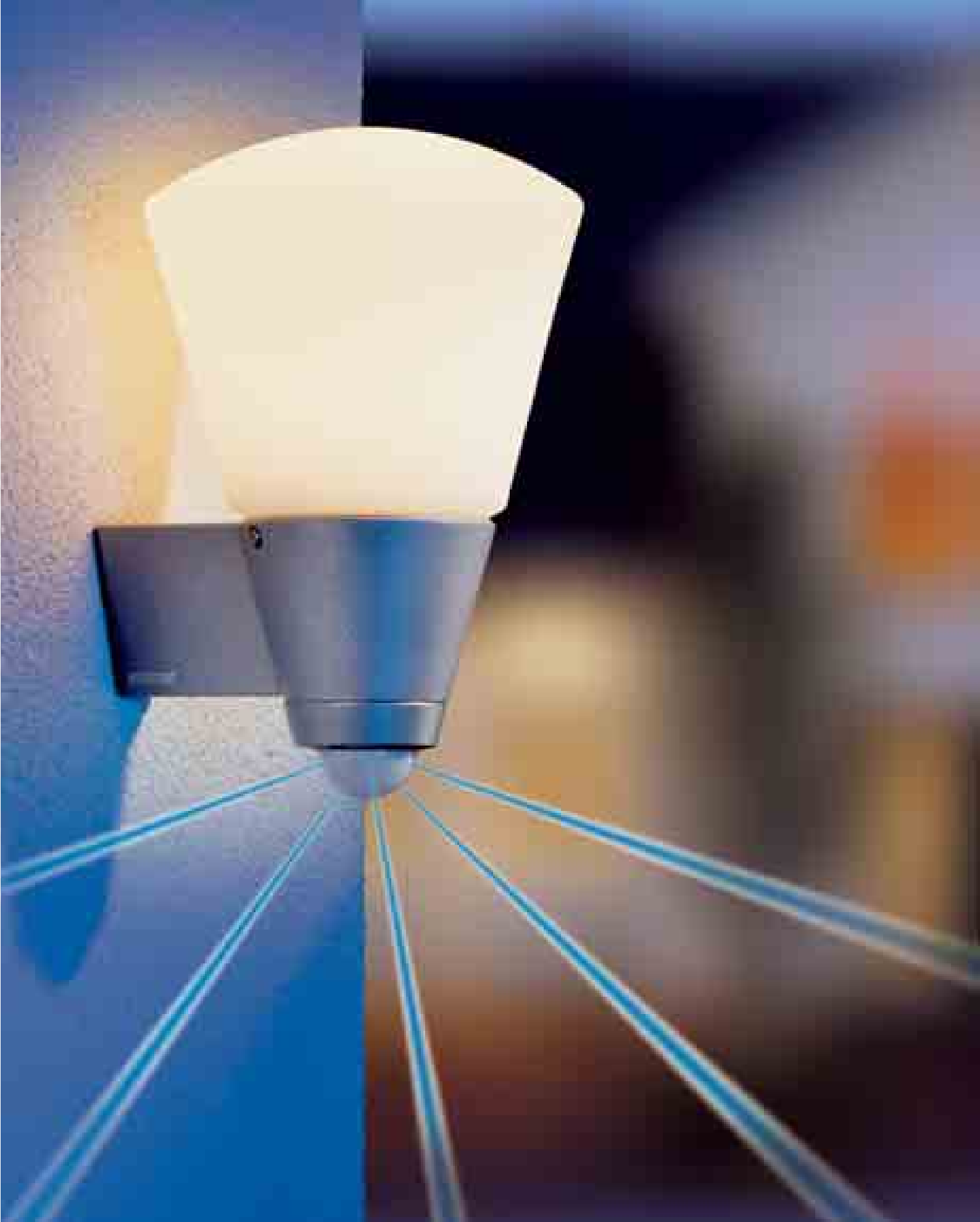


Soft-Lichtstart



Dauerlicht 2 x aus/an





L 262 S



Aluminium
Quality

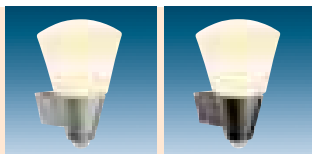
NANO Clean

So modern wie zeitlos. Und so hochwertig.

Die gekonnte Komposition aus mundgeblasenem Opalglas und Leuchtenarm wirkt wie eine Einheit und weiß nicht nur im Oberflächenfinish zu überzeugen: Pulverbeschichtetes Aluminium mit schmutzabweisender Nanooberfläche umhüllt die hochwertige Aluminiumqualität. Hinzu kommt die ausgefeilte STEINEL-Sensor-Technik, die über Jahre eine sichere Funktion garantiert.

Einstellmöglichkeiten

- Erfassungsbereich mit beiliegenden Abdeckblenden einschränkbar.
- Einfache Einstellung von Leuchtdauer und Dämmerungsschwelle über Drehregler unter abnehmbarer Ringblende.



L 262 S

	alu-silber	alu-anthrazit
Art.-Nr.	646417	646516

Art.-Nr.	646417	646516
Abmessungen (H x B x T)	300 x 200 x 200 mm	
Leistung / Leuchtmittel	max. 100 W / E 27	
Netzanschluss	230 – 240 V, 50 Hz	
Erfassungswinkel	240°, Öffnungswinkel 180°	
Reichweite	max. 12 m (temperaturstabilisiert)	
Dämmerungseinstellung	2 – 2000 Lux	
Zeiteinstellung	15 sek. – 15 min.	
Helligkeitsregulierung	0 – 50 % (Watt-o-matic)	
Dauerlicht	4 Std. schaltbar	
Schutzart	IP 44	
Schutzklasse	II	

Die wichtigsten Eigenschaften der L 262 S

<p>240° / 2 Sensoren ca. 230 m²</p>	<p>Funktions-einstellung</p>	<p>Reduzierung der Reichweite</p>	<p>Reduzierung des Erfassungswinkels</p>	<p>Soft-Lichtstart</p>	<p>Dauerlicht 2 x aus/an</p>	<p>0-50%</p>
Erfassungsbereich	Funktions-einstellung	Reduzierung der Reichweite	Reduzierung des Erfassungswinkels	Soft-Lichtstart	Dauerlicht 2 x aus/an	Die Grundhelligkeit lässt sich stufenlos von 0 – 50 % regeln (Watt-o-matic)

SensorLeuchten für den Außenbereich

SensorLeuchten aus Edelstahl

Edle Lichtobjekte in moderner gradliniger Optik, aus rostfreiem Edelstahl und mundgeblasenem Opalglas mit heller und gleichmäßiger Lichtwirkung. Ideal als Wand-, Stand- oder Pollerleuchten für Garten, Zufahrten oder Wege.

Der integrierte Soft-Lichtstart schont die Augen und erhöht die Lebensdauer des Leuchtmittels, indem die Leistung beim Einschalten innerhalb einer Sekunde langsam hochgefahren wird. Ebenso sanft verfährt die Elektronik beim Ausschalten. Die eingebaute Infrarot-Sensortechnik ist komfortabel und sparsam. Ein Dauerlicht über Netzschalter lässt sich bis zu vier Stunden schalten.

Einstellmöglichkeiten

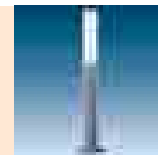
- Erfassungsbereich mit beiliegenden Abdeckblenden einschränkbar.
- Einfache Einstellung von Leuchtdauer und Dämmerungsschwelle über Drehregler.

GL 60 S

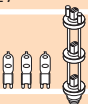


Watt-o-matic (nur GL 60 S)

Eine Grundhelligkeit von 0 – 50 % ist regulierbar. Bei Betreten des Erfassungsbereichs wird auf volle Leistung geschaltet.



GL 60 S Edelstahl

Art.-Nr.	647018
Abmessungen (H x Ø)	1038 x Ø 102 (Glas) Ø 220 mm (Fuß)
Leistung	max. 3 x 40 W / G9 oder max. 100 W / E 27
Leuchtmittel	inklusive 3 x 40 W / G 9 
Netzanschluss	230 – 240 V, 50 Hz
Erfassungswinkel	360° mit 20° Öffnungswinkel
Reichweite	max. 12 m (temperaturstabilisiert)
Dämmerungseinstellung	2 – 2000 Lux
Zeiteinstellung	5 sek. – 15 min.
Dauerlicht	4 Std. schaltbar
Helligkeitsregulierung	0 – 50 % (Watt-o-matic)
Schutzart	IP 44
Schutzklasse	II

Montagevorteile


- Der Fuß der Modelle GL 60 S ist zweiteilig. Zur Verwendung als Pollerleuchte lässt sich der untere Teil einfach entfernen.

Die wichtigsten Eigenschaften auf der GL 60 S:

 <p>360° / 3 Sensoren ca. 450 m</p>					
Erfassungsbereich	Funktions-einstellung	Reduzierung der Reichweite	Reduzierung des Erfassungswinkels	Soft-Lichtstart	Dauerlicht 2 x aus/an

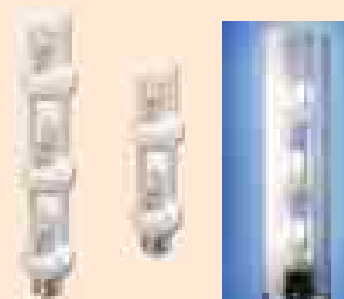
L 260 S



Art.-Nr.	647315
Abmessungen (HxBxT)	426 x Ø 102 x 177 mm
Leistung	max. 2 x 40 W / G 9 oder max. 100 W / E 27
Leuchtmittel	inklusive 2 x 40 W / G 9 
Netzanschluss	230 – 240 V, 50 Hz
Erfassungswinkel	240° mit 180° Öffnungswinkel
Reichweite	max. 12 m (temperaturstabilisiert)
Dämmerungseinstellung	2 – 2000 Lux
Zeiteinstellung	5 sek. – 15 min.
Dauerlicht	4 Std. schaltbar
Schutzart	IP 44
Schutzklasse	I




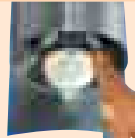



L 260 S
Edelstahl



Die G 9 Adaptermodule, exklusiv nur von STEINEL!

Um ein lang und gleichmäßig ausgeleuchtetes Glas zu erzielen, werden diese SensorLeuchten mit den innovativen G 9 Modulen, einer echten Weltneuheit, inkl. Halogenleuchtmitteln ausgeliefert.

Die wichtigsten Eigenschaften der L 260 S:

<p>240° / 2 Sensoren</p> 	 <p>Funktions-einstellung</p>	 <p>Reduzierung der Reichweite</p>	 <p>Reduzierung des Erfassungswinkels</p>	 <p>Soft-Lichtstart</p>	 <p>Dauerlicht 2 x aus/an</p>
--	--	---	--	--	---

SensorLeuchten für den Außenbereich

SensorLeuchten in traditioneller Form

Romantische, nostalgische Sensor-Leuchten aus Aluminiumdruckguss. Ideal als Wand-, Stand- oder Pollerleuchten für Garten, Zufahrten oder Wege.

Das stilvoll-romantische Design erinnert ebenso an die gute alte Zeit wie das mundgeblasene Kristallglas und das Zurückgreifen auf hochwertiges Material: Die Leuchten sind aus beschichtetem, äußerst beständigem Aluminiumdruckguss gefertigt. Ganz und gar nicht von gestern ist auch die Elektronik.

Einstellmöglichkeiten

- Der Erfassungsbereich lässt sich durch die horizontal und vertikal schwenkbaren Linsen exakt an die örtlichen Gegebenheiten anpassen bzw. ist mit beiliegenden Abdeckschalen einschränkbar.
- Exakte Zeit- und Dämmerungseinstellung über Drehregler.



Watt-o-matic (nur AL 602 S)

Dank individuell einstellbarer Grundhelligkeit von 0–50% lässt sich nachts ein Dauerlicht inszenieren. Bei Betreten des Erfassungsbereichs wird auf volle 100% Leistung geschaltet.

Montagevorteile (nur GL 16 S)

- Lampenhöhe durch Kürzen des Aluminiumrohres individuell verkleinerbar.
- Mit bis auf 10 cm gekürztem Rohr auch als Maueraufsatzleuchte einsetzbar.



AL 602 S

GL 16 S

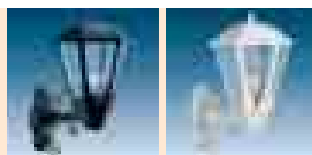
Aluminium
Quality



- Dauerbetrieb mit einstellbarer Grundhelligkeit (Watt-o-matic)
- Großer Erfassungsbereich durch Multi-linsentechnik



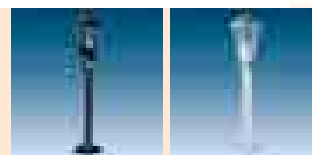
- Drei-Schalter-Funktion an der Leuchte: Dauerlicht / Aus / Sensorbetrieb
- Höhe durch Kürzen des Standrohres variabel
- Mundgeblasenes Kristallglas mit Blaseneinschluss



AL 602 S

	schwarz	weiß
Art.-Nr.	617219	617318

Abmessungen (HxBxT)	480 x 210 x 395 mm
Leistung	max. 100 W / E 27
Netzanschluss	230 – 240 V, 50 Hz
Erfassungswinkel	360° mit 120° Öffnungswinkel
Schwenkbereich	45° horizontal, 40° vertikal
Reichweite	max. 12 m
Dämmerungseinstellung	2 – 2000 Lux
Zeiteinstellung	10 sek. – 15 min.
Helligkeitsregulierung	0 – 50 % (Watt-o-matic)
Schutzart	IP 44
Schutzklasse	I
Zubehör optional	-

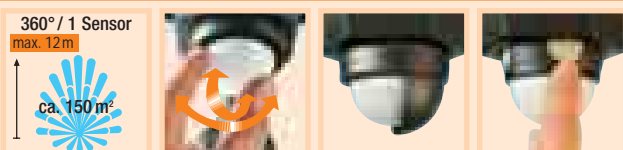


GL 16 S

	schwarz	weiß
Art.-Nr.	617011	617110

Abmessungen (HxBxT)	1000 x 260 x 260 mm
Leistung	max. 100 W / E 27
Netzanschluss	230 – 240 V, 50 Hz
Erfassungswinkel	180° mit Unterkriechschutz
Schwenkbereich	35° vertikal
Reichweite	max. 12 m
Dämmerungseinstellung	2 – 2000 Lux
Zeiteinstellung	10 sek. – 15 min.
Helligkeitsregulierung	-
Schutzart	IP 44
Schutzklasse	II
Zubehör optional	Verlängerungsrohr 2 m erhältlich

AL 602 S



Erfassungsbereich 360° / 1 Sensor max. 12m ca. 150 m²
 Einstellung durch Schwenken
 Reduzierung des Erfassungswinkels
 Funktionseinstellung

GL 16 S



Erfassungsbereich 180° / 2 Sensoren max. 12m ca. 225 m²
 Einstellung durch Schwenken
 Reduzierung des Erfassungswinkels
 Funktionseinstellung

Edelstahl-Edition

Die Sensor-Wandleuchten der Edelstahl-Edition verbinden modernes, klares Design mit neuester Sensortechnik für ein Höchstmaß an Komfort, Sicherheit und Wirtschaftlichkeit. Ideal für Haus und Hof.

Ausgestattet mit Blenden aus hochwertigem rostfreiem Edelstahl und mundgeblasenen Opalgläsern für eine weiche Lichtverteilung, setzen sie den Außenbereich ihres Hauses effektiv in Szene. Attraktive Designvarianten ermöglichen die optimale Anpassung an Ihren individuellen Wohnstil. Wählen Sie zwischen drei mundgeblasenen Glasformen und fünf unterschiedlich gestalteten Edelstahlblenden.

Die innovative Mikroprozessorsteuerung sorgt für hohen Bedienkomfort und Funktionen, die keine Wünsche mehr offen lassen.

Einstellmöglichkeiten

- Reichweite durch Drehen der Multilinse auf max. 12 m bzw. max. 5 m einstellbar.
- Erfassungsbereich mit beiliegenden Abdeckblenden einschränkbar.
- Komfort-Funktionstasten zur exakten Einstellung der Leuchtdauer, Dämmerschwelle und Helligkeitsregulierung.





Soft-Lichtstart und -end

Der innovative Soft-Lichtstart von STEINEL schaltet Leuchtmittel elegant und sanft auf 100% Leistung hoch bzw. wieder auf 0% herunter. Das sieht klasse aus, und erhöht die Lebensdauer der Leuchtmittel.

Dauerlicht

Wird für einen längeren Zeitraum volle Helligkeit gewünscht (z. B. für die Gartenparty), kann durch zweimaliges kurzes Betätigen eines angeschlossenen Netzschalters auf Dauerlicht (4 h) umgeschaltet werden.

Helligkeitsregulierung (Watt-o-matic)

Dank einstellbarer Grundhelligkeit von 0 – 50% lässt sich nachts auf Wunsch ein stimmungsvolles Dauerlicht inszenieren. Bei Bewegung schaltet die Leuchte dann für die eingestellte Zeit auf volle Leuchtleistung.



Soft-Lichtstart



Dauerlicht
2 x aus/an



SensorLeuchten für den Außenbereich

Edelstahl-Edition

Montagevorteile

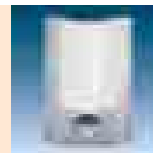
- Schraublose Glasbefestigung durch Exzenter.
- Leuchtmittelwechsel ohne Werkzeug.
- Einfache Installation.
- Elektronischer Überlastschutz.



L 860 S



- Mit Edelstahlblende
- Mundgeblasenes Triopalglas



L 860 S

Edelstahlblende

642112

Art.-Nr.

Abmessungen (HxBxT)

330 x 222 x 105 mm



L 867 S

L 868 S

L 876 S



- Mit Edelstahlblende
- Mundgeblasenes Triopalglas



- Mit geschlitzter Edelstahlblende
- Mundgeblasenes Triopalglas



- Mit Edelstahlblende
- Mundgeblasenes, mattes Opalglas



L 867 S

Edelstahlblende

Art.-Nr. 642518

Abmessungen (H x B x T) 330 x 208 x 107 mm



L 868 S

geschlitzte Edelstahlblende

Art.-Nr. 642617

Abmessungen (H x B x T) 330 x 208 x 107 mm



L 876 S

Edelstahlblende

Art.-Nr. 647513

Abmessungen (H x B x T) 330 x 141 x 161 mm

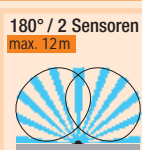
Serie 860

Leistung	max. 100 W / E 27
Netzanschluss	230 – 240 V, 50 Hz
Erfassungswinkel	180° mit 90° Öffnungswinkel
Reichweite	2 Grundeinstellungen: max. 12 m oder 5 m (temperaturstabilisiert)
Dämmerungseinstellung	2 – 2000 Lux
Zeiteinstellung	5 sek. – 15 min.
Helligkeitsregulierung	0 – 50 % (Watt-o-matic)
Dauerlicht	4 Std. schaltbar
Schutzart	IP 44
Schutzklasse	II

Die wichtigsten Eigenschaften der Serie 860 auf einen Blick



ca. 200 m²/40 m²
2 Reichweiten-Grundeinstellungen möglich



180° / 2 Sensoren max. 12m



Multilinse drehbar



Reduzierung des Erfassungswinkels



Reduzierung der Reichweite



Komfort-Funktions-tasten



Soft-Lichtstart



Dauerlicht 2 x aus/an

SensorLeuchten für den Außenbereich

Hausnummern-SensorLeuchten, Edelstahl-Edition

Hausnummern-Leuchte mit Blenden aus hochwertigem rostfreiem Edelstahl. Die mundgeblasenen Opalgläser sorgen für eine weiche Lichtverteilung und setzen Eingangsbereiche effektiv in Szene.

Funktionsbeschreibung

- Regulierung der Grundhelligkeit von 0 – 50% (Watt-o-matic).
- Der integrierte Soft-Lichtstart erzielt eine schöne Lichtwirkung und erhöht die Lebensdauer der Glühlampe, indem die Leistung beim Einschalten innerhalb einer Sekunde langsam hochgefahren wird. Ebenso sanft verfährt die Elektronik beim Ausschalten (L 863 S).
- Dauerlicht (4h) über Netzschalter (L 863 S).

Einstellmöglichkeiten

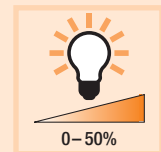
- Reichweite durch Drehen der Multilinse auf max. 12 m bzw. max. 5 m einstellbar.
- Erfassungsbereich mit beiliegenden Abdeckblenden einschränkbar.
- Einfache Einstellung von Leuchtdauer und Dämmerungsschwelle über Komfort-Funktionstasten (L 863 S) bzw. Drehregler (L 850 S).



Tag = Licht aus Nacht = Grundhelligkeit 0 - 50% Bewegung = Volle Lichtleistung

Helligkeitsregulierung (Watt-o-matic)

Die STEINEL Watt-o-matic ermöglicht eine nächtliche Dauerbeleuchtung mit individuell einstellbarer Grundhelligkeit von 0 – 50%. So dient die Sensorleuchte bei Bedarf als Orientierungslicht, selbst wenn sich gerade niemand im Erfassungsbereich bewegt. Für Hausnummernleuchten ist die Watt-o-matic ideal: Durch das schwache Dauerlicht ist die Hausnummer stets gut ablesbar. Sobald jemand in den Erfassungsbereich tritt, schaltet die Elektronik für die am Timer eingestellte Dauer auf volle Leistung.



Montagevorteile

- Selbstklebende Ziffern für den Einsatz als Hausnummernleuchte wird mitgeliefert.
- Leuchtmittelwechsel ohne Werkzeug dank Leuchtenglas mit Exzenterverschluss.

L 850 S



- Designblende in Edelstahl
- Mundgeblasenes Triopalglas

L 863 S



- Designblende in Edelstahl
- Soft-Lichtstart
- Dauerlicht (4 Std. schaltbar)
- Mundgeblasenes Triopalglas



L 850 S

Edelstahlblende

Art.-Nr. 640118

Abmessungen (H x B x T) 356 x 319 x 104 mm

Leistung max. 60 W / E 27

Netzanschluss 230 – 240 V, 50 Hz

Erfassungswinkel 180° mit 90° Öffnungswinkel

Reichweite 2 Grundeinstellungen: max. 12 m oder 5 m (temperaturstabilisiert)

Dämmerungseinstellung 2 – 2000 Lux

Zeiteinstellung 10 sek. – 15 min.

Helligkeitsregulierung 0 – 100 % (Watt-o-matic)

Dauerlicht –

Schutzart IP 44

Schutzklasse II

Zubehör Hausnummern-Selbstklebebogen inklusive



L 863 S

Edelstahlblende

Art.-Nr. 643614

Abmessungen (H x B x T) 330 x 209 x 98 mm

Leistung max. 100 W / E 27

Netzanschluss 230 – 240 V, 50 Hz

Erfassungswinkel 180° mit 90° Öffnungswinkel

Reichweite 2 Grundeinstellungen: max. 12 m oder 5 m (temperaturstabilisiert)

Dämmerungseinstellung 2 – 2000 Lux

Zeiteinstellung 5 sek. – 15 min.

Helligkeitsregulierung 0 – 50 % (Watt-o-matic)

Dauerlicht 4 Std. schaltbar

Schutzart IP 44

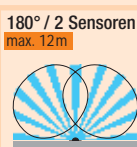
Schutzklasse II

Zubehör Hausnummern-Selbstklebebogen inklusive

Die wichtigsten Eigenschaften auf einen Blick



2 Reichweiten-Grundeinstellungen möglich



Erfassungsbereich 180° / 2 Sensoren max. 12m



Multilinse drehbar



Reduzierung des Erfassungswinkels



Reduzierung der Reichweite



Komfort-Funktions-tasten



Soft-Lichtstart



Dauerlicht 2 x aus/an

Hausnummern- und Wand-SensorLeuchten, DesignSelection

L 270 S

SensorLeuchte mit LED-hinterleuchteter Glasscheibe.

Ausgestattet mit einem Korpus aus hochwertigem Aluminium und neuester STEINEL MiniSensortechnik, überzeugen die Leuchten der Serie 270 durch Design und Funktion in perfekter Harmonie.

Das attraktive Highlight der L 270 S ist die mit LED's beleuchtete Flachglasscheibe.

Als passende Ergänzung zur Hausnummernleuchte L 270 S sorgt die Wandleuchte L 271 S für ein einheitliches Erscheinungsbild in Eingangsbereichen und an Hausfronten.



L 271 S

Aluminium
Quality



Funktionsbeschreibung

- LED hinterleuchtete Hausnummer bei Dämmerung und Nacht (L 270 S).
- Extrem hohe Lebensdauer der LED's
- Niedriger Energieverbrauch der LED's
- Um ein gleichmäßig ausgeleuchtetes Glas zu erzielen, werden diese Sensor-Leuchten inklusive zwei G9 Halogenleuchtmitteln ausgeliefert.
- Vier praxisorientierte Funktionsprogramme mit Soft-Lichtstart sowie 25% Grundhelligkeit (Watt-o-matic) lassen keine Wünsche offen (Beschreibung siehe Seite 26 – 27).
- Dauerlicht (4h) über Netzschalter.

Einstellmöglichkeiten

- Erfassungsbereich mit beiliegenden Abdeckblenden einschränkbar.
- Einfache und bequeme Einstellung von Leuchtdauer, Dämmerungsschwelle und Programmwahl am herausnehmbaren Sensor-Modul.



L 270 S

Aluminium

647810



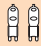
L 271 S

Aluminium

647919

Art.-Nr.	270 x 328 x 141 mm	270 x 100 x 141 mm
Abmessungen (HxBxT)		

Serie 270

Leistung / Leuchtmittel	max. 2 x 40 W / G9 inklusive LED-hinterleuchtete Glasscheibe, ca. 1 W	
Netzanschluss	230 – 240 V, 50 Hz	
Erfassungswinkel	360° mit Unterkriechschutz	
Reichweite	8 m rundum	
Dämmerungseinstellung	2 – 2000 Lux	
Zeiteinstellung	5 sek. – 15 min.	
Helligkeitsregulierung	0% oder 25% (Watt-o-matic)	
Dauerlicht	4 Std. schaltbar	
Schutzart	IP 44	
Schutzklasse	I	

Montagevorteile

- Leuchtscheibe links oder rechts einsetzbar, je nach Montage rechts oder links der Haustür (L 270 S).
- Selbstklebende Ziffern werden mitgeliefert (L 270 S).

Die wichtigsten Eigenschaften auf einen Blick

					
Erfassungswinkel 360°	Perfekte Erfassung mit Unterkriechschutz	Reduzierung des Erfassungswinkels	Funktions-einstellung	Soft-Lichtstart	Dauerlicht 2 x aus/an



Automatisches Licht von oben

Hochwertige Sensor-Deckenleuchte mit modernster STEINEL Multilinsentechnik für die Rundum-Erfassung von Flächen unter Vordächern, Haustürüberständen, Mauervorsprüngen, Garagen oder Carports.

Ausgestattet mit einem Gehäusechassis aus hochwertigem, langlebigem Aludruckguss und mundgeblasenen Opalgläsern oder schlagfestem Acrylglas sorgt die DL 750 S für eine weiche Lichtverteilung und Energie sparende Ausleuchtung.

Funktionsbeschreibung

- Regulierung der Grundhelligkeit von 0–50% (Watt-o-matic). Bei Bewegung schaltet die Leuchte dann für die eingestellte Zeit auf volle Leuchtleistung.

- Der integrierte Soft-Lichtstart erzielt eine schöne Lichtwirkung und erhöht die Lebensdauer der Glühlampe, indem die Leistung beim Einschalten innerhalb einer Sekunde langsam hochgefahren wird. Ebenso sanft verfährt die Elektronik beim Ausschalten.

Einstellmöglichkeiten

- Erfassungsbereich mit beiliegenden Abdeckblenden einschränkbar.
- Einfache Einstellung von Leuchtdauer, Dämmerungsschwelle und Helligkeitsregulierung über Drehregler.

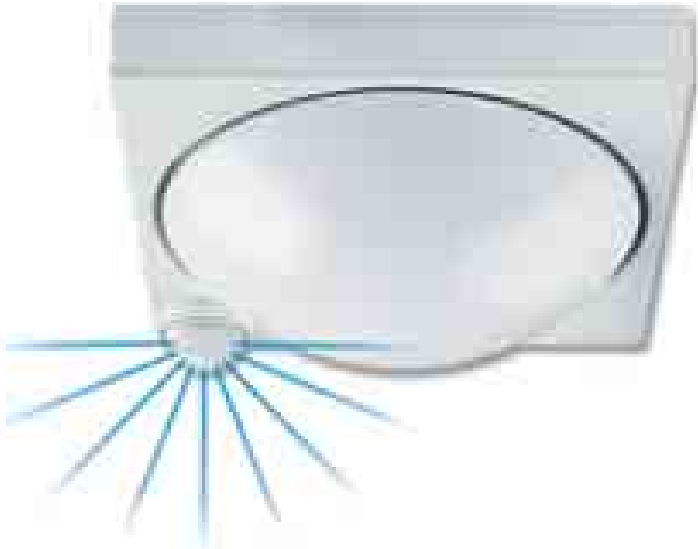
Montagevorteile

- Leuchtmittelwechsel ohne Werkzeug dank Leuchtenglas mit Bajonettverschluss.



DL 750 S

DL 750 S



■ Mundgeblasenes Opalglas

■ Bruchsichere Kunststoffabdeckung aus Acrylglas



DL 750 S
weiß/Opalglas
650315

Art.-Nr.



DL 750 S
weiß/Acrylglas
650414

DL 750 S – Opal-/Acrylglas	
Abmessungen (HxBxT)	135 x 315 x 315 mm
Leistung	max. 100 W / E 27
Netzanschluss	230 – 240 V, 50 Hz
Erfassungswinkel	360° mit 180° Öffnungswinkel
Reichweite	max. 12 m rundum (temperaturstabilisiert)
Dämmerungseinstellung	2 – 2000 Lux
Zeiteinstellung	5 sek. – 15 min.
Helligkeitsregulierung	0 – 50 % (Watt-o-matic)
Dauerlicht	4 Std. schaltbar
Schutzart	IP 44
Schutzklasse	I



Die wichtigsten Eigenschaften auf einen Blick



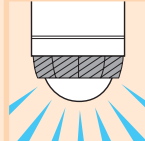
Erfassungsbereich Dämmerungseinstellung



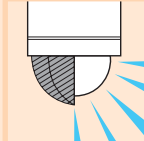
Zeiteinstellung



Helligkeitsregulierung (Watt-o-matic)



Abdeckblenden zur Reduzierung der Reichweite



... sowie des Erfassungsbereiches



Soft-Lichtstart



Dauerlicht 2 x aus/an

SensorLeuchten aus schlagfestem Material

Ideale Lösung für die sichere und Energie sparende Ausleuchtung von Flächen in vandalismusgefährdeter Umgebung.

Der gittergeschützte Sensor und eine Kunststoff-Haube aus schlagfestem, extrem stabilem Polycarbonat schützt modernste STEINEL Multilinsentechnik sicher vor Gewaltanwendung und verhindert Verletzungen durch zersplittertes Glas. Die oben abgeschrägte Blende verhindert das Abstellen von Gegenständen oder das Abdecken.

Funktionsbeschreibung

- Regulierung der Grundhelligkeit von 0–50% (Watt-o-matic). Bei Bewegung schaltet die Leuchte dann für die eingestellte Zeit auf volle Leuchtleistung.

- Der integrierte Soft-Lichtstart erzielt eine schöne Lichtwirkung und erhöht die Lebensdauer der Glühlampe, indem die Leistung beim Einschalten innerhalb einer Sekunde langsam hochgefahren wird. Ebenso sanft verfährt die Elektronik beim Ausschalten.
- Dauerlicht (4h) über Netzschalter schaltbar.

Einstellmöglichkeiten

- Erfassungsbereich mit beiliegenden Abdeckblenden einschränkbar.
- Geschützte, unter der Blende verborgene Komfort-Funktionstasten zur exakten Einstellung der Leuchtdauer, Dämmerungsschwelle und Helligkeitsregulierung.

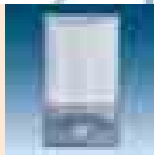


**SCHLAGFESTES
MATERIAL**



Montagevorteile

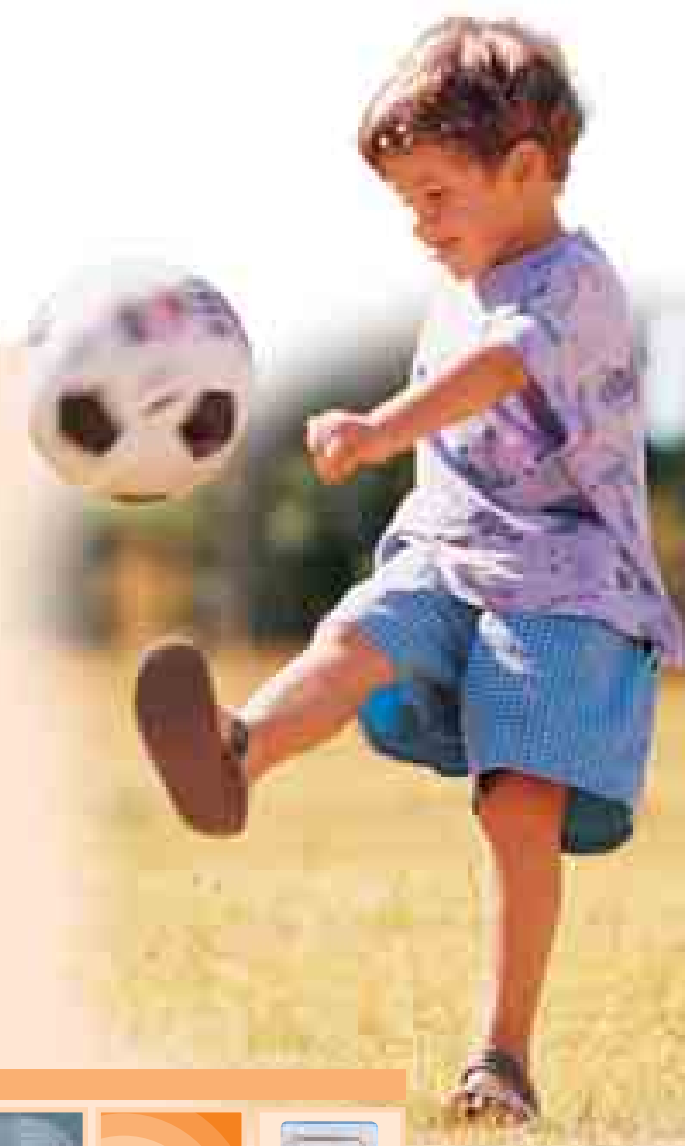
- Die Blende ist mit TORX-Schrauben gesichert.



L 870 S

grau

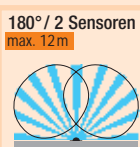
Art.-Nr.	642716
Abmessungen (H x B x T)	330 x 185 x 115 mm
Leistung	max. 100 W / E 27
Netzanschluss	230 – 240 V, 50 Hz
Erfassungswinkel	180° mit 90° Öffnungswinkel
Reichweite	2 Grundeinstellungen: max. 12 m oder 5 m (temperaturstabilisiert)
Dämmerungseinstellung	2 – 2000 Lux
Zeiteinstellung	5 sek. – 15 min.
Helligkeitsregulierung	0 – 50 % (Watt-o-matic)
Dauerlicht	4 Std. schaltbar
Schutzart	IP 44
Schutzklasse	II



Die wichtigsten Eigenschaften auf einen Blick



ca. 350 m²
2 Reichweiten-
Grundeinstel-
lungen möglich



Erfassungsbereich
180° / 2 Sensoren
max. 12m



Multilinse
drehbar



Reduzierung
des Erfassungs-
winkels



Reduzierung
der Reichweite



Soft-Lichtstart



Dauerlicht
2 x aus/an

Klassische SensorLeuchten

Exklusive SensorLeuchten in klassischer Laternenform für repräsentative Außenbereiche.

Hochwertiger Edelstahl (L 170 S) bzw. langlebiger, aufwändig ornamentierter Aluminiumdruckguss (L 190 S) kombiniert mit kompromissloser STEINEL Multisensortechnik.

Funktionsbeschreibung

- Integrierter Soft-Lichtstart.
- Regulierung der Grundhelligkeit von 0 – 50 % (Watt-o-matic). Bei Bewegung schaltet die Leuchte dann für die eingestellte Zeit auf volle Leuchtleistung.
- Dauerlicht (4h) über Netzschalter.

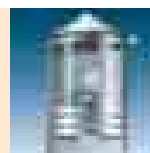
Einstellmöglichkeiten

- Reichweite durch Drehen der Multilinse auf max. 12 m bzw. max. 5 m einstellbar.
- Erfassungsbereich mit beiliegenden Abdeckblenden einschränkbar.
- Komfort-Funktionstasten zur exakten Einstellung der Leuchtdauer, Dämmerungsschwelle und Helligkeitsregulierung.

L 170 S



■ Hochwertiger Edelstahl



L 170 S

Edelstahl

Art.-Nr.	645311
Abmessungen (H x B x T)	340 x 220 x 150 mm
Schutzart	IP 43

L 170 S / L 190 S

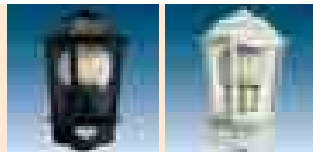
Leistung	max. 100 W / E 27
Netzanschluss	230 – 240 V, 50 Hz
Erfassungswinkel	180° mit 90° Öffnungswinkel
Reichweite	max. 12 m oder 5 m (temperaturstabilisiert)
Dämmerungseinstellung	2 – 2000 Lux
Zeiteinstellung	5 sek. – 15 min.
Helligkeitsregulierung	0 – 50 % (Watt-o-matic)
Dauerlicht	4 Std. schaltbar
Schutzklasse	II

L 190 S



Aluminium
Quality

- Langlebiger, aufwändig ornamentierter Aluminiumdruckguss



L 190 S

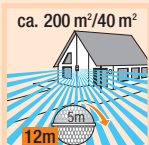
schwarz weiß

Art.-Nr. 644413 644512

Abmessungen (H x B x T) 335 x 217 x 147 mm

Schutzart IP 44

Die wichtigsten Eigenschaften auf einen Blick



ca. 200 m²/40 m²
2 Reichweiten-
Grundeinstel-
lungen möglich



180° / 2 Sensoren
max. 12m



Multilinse
drehbar



Reduzierung
des Erfassungs-
winkels



Reduzierung
der Reichweite



Soft-Lichtstart



Dauerlicht
2 x aus/an



Komfort-
Funktionstasten

Vielfalt in zeitlosem Design

Die Leuchten der Serie 705 vereinen ansprechendes, zeitloses Design – von klassisch bis modern – mit neuester, wegweisender STEINEL-Sensortechnik.

Im aus hochwertigem Aluminium Druckguss gefertigten Leuchtenarm verbirgt sich der neue leistungsstarke Mini-Sensor von STEINEL! Der Sensor ist kaum sichtbar und integriert sich ideal in das Leuchtendesign.

Ausgestattet mit einer 4-Segment-Sensorik und großer Brennweite durch Spiegeloptik bietet der Sensor im Umkreis von 8 m eine unerreicht gleichmäßige und hochauflösende 360° Rundumerfassung.

Aluminium
Quality



L 705 S



- Mundgeblasenes Kristallglas mit Blasen-einschluss

L 715 S



- Mundgeblasenes Opalglas, glänzend

L 745 S



- Mundgeblasenes Kristallglas, klar



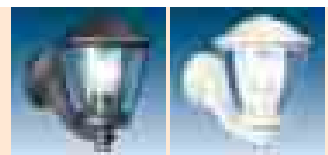
L 705 S

schwarz weiß
652012 652111



L 715 S

schwarz weiß
652210 652319



L 745 S

schwarz weiß
652814 652913

Art.-Nr.
Abmessungen (HxBxT)

275 x 210 x 285 mm

275 x 210 x 285 mm

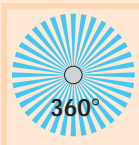
288 x 278 x 202 mm

Serie 705

Leistung / Leuchtmittel	max. 100 W / E 27 (auch geeignet für Energiesparlampen)
Netzanschluss	230 – 240 V, 50 Hz
Erfassungswinkel	360° mit Unterkriechschutz
Reichweite	8 m rundum
Dämmerungseinstellung	2 – 2000 Lux
Zeiteinstellung	5 sek. – 15 min.
Helligkeitsregulierung	0% oder 25% (Watt-o-matic)
Dauerlicht	4 Std. schaltbar
Schutzart / Schutzklasse	IP 44 / I
Zubehör optional	Eckwandhalter 631666 schwarz, 631567 weiß



Die wichtigsten Eigenschaften auf einen Blick



Erfassungswinkel
360°



Perfekte Erfassung mit Unterkriechschutz



Reduzierung des Erfassungswinkels



Funktions-einstellung



Soft-Lichtstart



Dauerlicht
2 x aus/an

Einstellmöglichkeiten

- Erfassungsbereich mit beiliegenden Abdeckblenden einschränkbar.
- Einfache und bequeme Einstellung von Leuchtdauer, Dämmerungsschwelle und Programmwahl am herausnehmbaren Sensor-Modul. (Beschreibung siehe Seite 26 – 27).

Licht nach unten

Die Leuchten der Serie 706 halten die Gläser von oben und geben das Licht nach unten ab.

Technisch entspricht die Serie 706 der Serie 705. Viele Kunden bevorzugen diese Leuchtenform, die in idealer Weise Licht auf die Stufen, zum Schlüsselloch etc. abgibt.



L 706 S

L 726 S

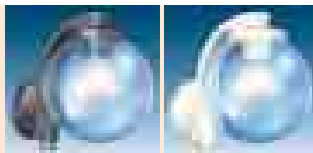
L 746 S



■ Mundgeblasenes Kristallglas mit Blasen-einschluss

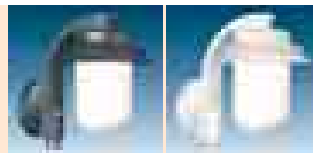
■ Mundgeblasenes Opalglas, glänzend

■ Mundgeblasenes Kristallglas mit Blasen-einschluss



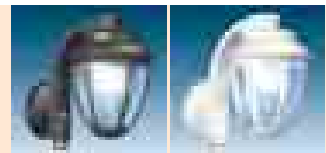
L 706 S

schwarz weiß
653217 653316



L 726 S

schwarz weiß
653613 653712



L 746 S

schwarz weiß
654214 654115

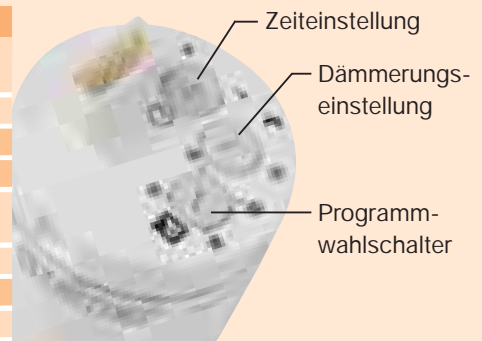
Art.-Nr.	653217	653316
Abmessungen (HxBxT)	285 x 210 x 285 mm	

Art.-Nr.	653613	653712
Abmessungen (HxBxT)	285 x 191 x 276 mm	

Art.-Nr.	654214	654115
Abmessungen (HxBxT)	285 x 182 x 272 mm	

Serie 706

Leistung / Leuchtmittel	max. 100 W / E 27 (auch geeignet für Energiesparlampen)
Netzanschluss	230 – 240 V, 50 Hz
Erfassungswinkel	360° mit Unterkriechschutz
Reichweite	8 m rundum
Dämmerungseinstellung	2 – 2000 Lux
Zeiteinstellung	5 sek. – 15 min.
Helligkeitsregulierung	0% oder 25% (Watt-o-matic)
Dauerlicht	4 Std. schaltbar
Schutzart / Schutzklasse	IP 44 / I
Zubehör optional	Eckwandhalter 631666 schwarz, 631567 weiß



Die wichtigsten Eigenschaften auf einen Blick

Erfassungswinkel 360°	Perfekte Erfassung mit Unterkriechschutz	Reduzierung des Erfassungswinkels	Funktions-einstellung	Soft-Lichtstart	Dauerlicht 2 x aus/an

Funktionsbeschreibung

- Vier praxisorientierte Funktionsprogramme mit Soft-Lichtstart sowie 25% Grundhelligkeit (Watt-o-matic) lassen keine Wünsche offen (Beschreibung siehe Seite 26 – 27).
- Dauerlicht (4 h) über Netzschalter.

Kompakte SensorLeuchten im neuen Design

Die Leuchten der Serie 905 überzeugen durch zeitloses, gefälliges Design, platzsparende flache Bauweise und neueste Technik.

In den aus langlebigem, witterungsbeständigen Kunststoff gefertigten Leuchten verbirgt sich – kaum sichtbar – der neue Mini-Sensor von STEINEL! Ausgestattet mit einer 4-Segment-Sensorik und großer Brennweite durch Spiegeloptik bietet der Sensor im Umkreis von 8 m eine unerreicht gleichmäßige und hochauflösende 360° Rundumerfassung.

Funktionsbeschreibung

- Vier praxisorientierte Funktionsprogramme mit Soft-Lichtstart sowie 25% Grundhelligkeit (Watt-o-matic) lassen keine Wünsche offen (Beschreibung siehe Seite 26 – 27).
- Dauerlicht (4h) über Netzschalter.

Einstellmöglichkeiten

- Erfassungsbereich mit beiliegenden Abdeckblenden einschränkbar.
- Einfache und bequeme Einstellung von Leuchtdauer, Dämmerungsschwelle und Programmwahl am herausnehmbaren Sensor-Modul. (Beschreibung siehe Seite 26 – 27).

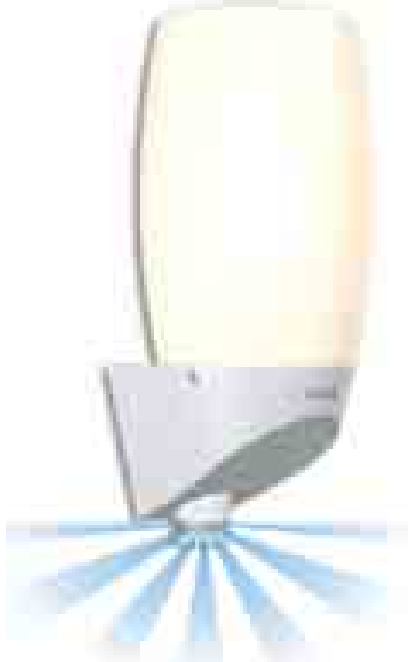


L 905 S



■ Mundgeblasenes Kristallglas mit Blasen-einschluss

L 935 S

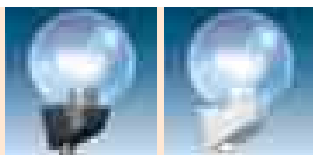


■ Mundgeblasenes Opalglas, glänzend

L 945 S



■ Mundgeblasenes Kristallglas, klar



L 905 S

schwarz weiß

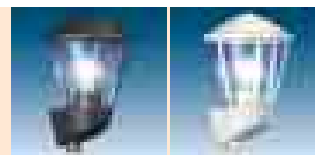
651015 651114



L 935 S

schwarz weiß

651619 651718



L 945 S

schwarz weiß

651817 651916

Art.-Nr.

Abmessungen (HxBxT)

291 x 210 x 180 mm

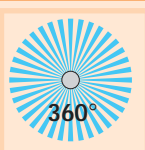
303 x 126 x 138 mm

305 x 196 x 170 mm

Serie 905

Leistung / Leuchtmittel	max. 100 W / E 27 (auch geeignet für Energiesparlampen)
Netzanschluss	230 – 240 V, 50 Hz
Erfassungswinkel	360° mit Unterkriechschutz
Reichweite	8 m rundum
Dämmerungseinstellung	2 – 2000 Lux
Zeiteinstellung	5 sek. – 15 min.
Helligkeitsregulierung	0% oder 25% (Watt-o-matic)
Dauerlicht	4 Std. schaltbar
Schutzart	IP 44
Schutzklasse	II

Die wichtigsten Eigenschaften auf einen Blick



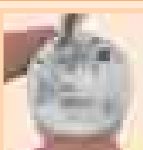
Erfassungswinkel 360°



Perfekte Erfassung mit Unterkriechschutz



Reduzierung des Erfassungswinkels



Funktions-einstellung



Soft-Lichtstart



Dauerlicht 2 x aus/an

Serie 560

Sensor-Wandleuchten mit bewährter Technik im schlichten, klassischen Design für Haus und Hof.

Jede dieser Leuchten ist wahlweise in schwarz oder weiß erhältlich. Die mundgeblasenen, in handwerklicher Arbeit hergestellten Glaskörper verleihen den Leuchten einen individuellen Charakter. Neben der Kugelform steht auch die klassische Laternenform zur Wahl.

Einstellmöglichkeiten

- Der Erfassungsbereich lässt sich durch die horizontal und vertikal schwenkbare Fresnel-Linse exakt an die örtlichen Gegebenheiten anpassen und ist mit beiliegenden Abdeckblenden einschränkbar.
- Einfache Einstellung von Leuchtdauer und Dämmerungsschwelle über Drehregler.



L 560 S

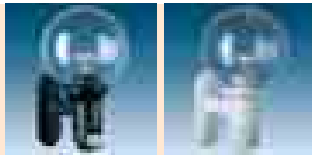


■ Mundgeblasenes Kristallglas mit Blaseneinschluss

L 562 S



■ Mundgeblasenes Leuchtenglas



L 560 S

	schwarz	weiß
Art.-Nr.	634216	634315



L 562 S

	schwarz	weiß
Art.-Nr.	634612	634711

Abmessungen (HxBxT)	368 x 215 x 243 mm
Leistung	max. 60 W / E 27
Netzanschluss	230 – 240 V, 50 Hz
Erfassungswinkel	140° horizontal mit Unterkriechschutz
Schwenkbereich	130° horizontal, 65° vertikal
Reichweite	max. 12 m
Dämmerungseinstellung	2 – 2000 Lux
Zeiteinstellung	10 sek. – 15 min.
Schutzart	IP 44
Schutzklasse	II

Abmessungen (HxBxT)	410 x 200 x 260 mm
Leistung	max. 60 W / E 27
Netzanschluss	230 – 240 V, 50 Hz
Erfassungswinkel	140° horizontal mit Unterkriechschutz
Schwenkbereich	130° horizontal, 65° vertikal
Reichweite	max. 12 m
Dämmerungseinstellung	2 – 2000 Lux
Zeiteinstellung	10 sek. – 15 min.
Schutzart	IP 44
Schutzklasse	II



L 560 S / L 562 S



Erfassungsbereich Reduzierung des Erfassungswinkels Funktionseinstellung

SensorLeuchten für den Außenbereich

Einfach schön und mehrfach praktisch.

Die Qualität und Erfahrung des Marktführers in einer einfachen, aber schönen SensorLeuchte. So lässt sich diese effektive Art der Überwachung von Flächen bis 105 m² charakterisieren. Das Praktische daran: Der Sensor lässt in seiner unteren Maximalposition die gezielte Überwachung entlang der Hauswand zu.

Einstellmöglichkeiten

- Exakte Anpassung des Erfassungsbereichs an die örtlichen Gegebenheiten durch die vertikal schwenkbare Sensor-Linse.
- Einfache Einstellung von Leuchtdauer und Dämmerungsschwelle über Drehregler.

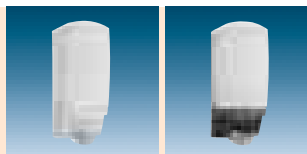
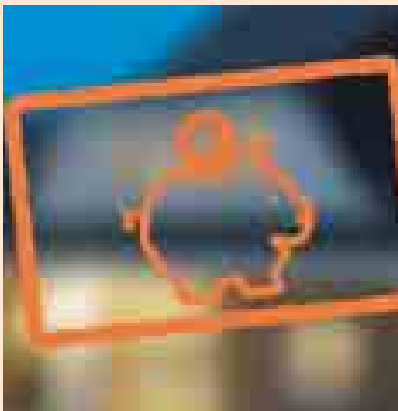
Montagevorteile

- Übersichtlicher Anschlussraum für die einfache und schnelle Verdrahtung.
- Selbstklebende Ziffern für den Einatz als Hausnummerleuchte werden mitgeliefert.

L 1



- Preisgünstiges Einstiegsmodell
- Bruch sichere Kunststoffabdeckung



L 1

weiß schwarz

Art.-Nr.	weiß	schwarz
Art.-Nr.	650513	650612
Abmessungen (H x B x T)	255 x 110 x 120 mm	
Leistung	max. 60 W / E 27	
Netzanschluss	230 – 240 V, 50 Hz	
Erfassungswinkel	180°	
Reichweite	max. 10 m	
Dämmerungseinstellung	5 – 2000 Lux	
Zeiteinstellung	8 sek. – 35 min.	
Schutzart	IP 44	
Schutzklasse	II	
Schlagfestigkeit	IK 7	
Zubehör	Hausnummern-Selbstklebebogen inklusive	

Die wichtigsten Eigenschaften auf einen Blick



L 535 S **Best Price**

Sensor-Wandleuchte mit bewährter Technik im schlichten, klassischen Design für Haus und Hof.

Eine harmonisch ins Design integrierte Linse erschließt den maximalen Erfassungswinkel von 180°. Die mundgeblasenen, in handwerklicher Arbeit hergestellten Glaskörper verleihen den Leuchten einen individuellen Charakter.

Einstellmöglichkeiten

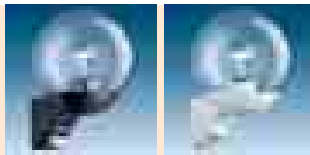
- Exakte Anpassung des Erfassungsreichs an die örtlichen Gegebenheiten durch die vertikal schwenkbare Sensor-Linse.
- Einfache Einstellung von Leuchtdauer und Dämmerungsschwelle über Drehregler.

Montagevorteile

- Übersichtlicher Anschlussraum für die einfache und schnelle Verdrahtung.



- Preisgünstiges Einstiegsmodell
- Mundgeblasenes Kristallglas mit Blaseneinschluss



L 535 S

	schwarz	weiß
Art.-Nr.	644017	644116
Abmessungen (H x B x T)	307 x 215 x 228 mm	
Leistung	max. 100 W / E 27	
Netzanschluss	230 – 240 V, 50 Hz	
Erfassungswinkel	180° mit Unterkriechschutz	
Schwenkbereich	70° vertikal	
Reichweite	max. 12 m	
Dämmerungseinstellung	2 – 2000 Lux	
Zeiteinstellung	8 sek. – 35 min.	
Schutzart	IP 44	
Schutzklasse	II	

L 535 S

180° / 1 Sensor
max. 12m

ca. 200 m²

Reduzierung des Erfassungswinkels

Funktions-einstellung



Sensor-Halogenstrahler

STEINEL Sensor-Halogenstrahler sind die ideale Lösung, wenn es darum geht Hausfronten, Zufahrten und gefährdete Stellen besonders hell auszuleuchten.

Die wachsamten Scheinwerfer sind von Haus aus mit unterschiedlich starken Leuchtmitteln von 150 bis 500 Watt Lichtleistung ausgerüstet. Damit rücken sie besondere Blickfänge automatisch ins rechte Licht, heißen Gäste willkommen und schrecken Ungebetene wirksam ab. Das STEINEL Programm bietet vom preiswerten Fresnellinsen-Strahler HS 5140 bis zum mikroprozessorgesteuerten High-Tech-Fluter HS 500 für jede Anwendung das passende Modell. Die Strahler HS 150 und HS 300 sind mit einem Keramikreflektor ausgestattet.

Einstellmöglichkeiten

- Der Erfassungsbereich lässt sich durch die horizontal und vertikal schwenkbare Multilinse (HS 150 DUO, HS 300 DUO, HS 500 DUO) bzw. Fresnellinse (HS 5140) exakt an die örtlichen Gegebenheiten anpassen und ist mit beiliegenden Abdeckblenden einschränkbar.
- Einfache Einstellung von Leuchtdauer und Dämmerungsschwelle über Drehregler.





HS 150/300/500:

Das Halogengehäuse ist vertikal +110° bis -40° und horizontal ±40° schwenkbar. Dadurch lässt sich auch in schwierigen Montagesituationen eine optimale Ausleuchtung erzielen.

SensorLeuchten für den Außenbereich

HS 150 DUO



KERAMIK-REFLEKTOR



- Attraktives Design
- Hochwertiger, lichtstarker Keramikreflektor

HS 300 DUO



KERAMIK-REFLEKTOR



- Hochwertiger, lichtstarker Keramikreflektor



HS 150 DUO

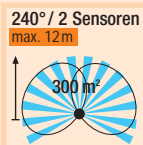
	schwarz	weiß	Platin-Look
Art.-Nr.	633011	633110	646318
Abmessungen (HxBxT)	215 x 155 x 170 mm		
Leistung	max. 150 W/R7s und max. 800 W zusätzliche Schaltleistung an L'		
Netzanschluss	230 – 240 V, 50 Hz		
Erfassungswinkel	240° mit 180° Öffnungswinkel		
Schwenkbereich	80° horizontal, 150° vertikal		
Reichweite	max. 12 m (temperaturstabilisiert)		
Dämmerungseinstellung	2 – 2000 Lux		
Zeiteinstellung	10 sek. – 15 min.		
Schutzart	IP 44		
Schutzklasse	I		
Leuchtmittel	Inklusive Leuchtmittel 150 W (Halogenstab R7s)		
Zubehör optional	Eckwandhalter 02 für Außeneckmontage erhältlich		
Art.-Nr.	630560 schwarz 630669 weiß		



HS 300 DUO

	schwarz	weiß
Art.-Nr.	633219	633318
Abmessungen (HxBxT)	240 x 210 x 180 mm	
Leistung	max. 300 W/R7s	
Netzanschluss	230 – 240 V, 50 Hz	
Erfassungswinkel	240° mit 180° Öffnungswinkel	
Schwenkbereich	80° horizontal, 150° vertikal	
Reichweite	max. 12 m (temperaturstabilisiert)	
Dämmerungseinstellung	2 – 2000 Lux	
Zeiteinstellung	10 sek. – 15 min.	
Schutzart	IP 44	
Schutzklasse	I	
Leuchtmittel	Inklusive Leuchtmittel 300 W (Halogenstab R7s)	
Zubehör optional	-	
Art.-Nr.		

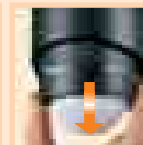
HS 150 DUO / HS 300 DUO



Erfassungsbereich



Reduzierung des Erfassungswinkels



Ringblende abziehen



Dämmerungs-, Zeiteinstellung

HS 500 DUO



■ Hohe Leucht- und Sensorreichweite bis zu 20 m

HS 5140 **Best Price**



■ Preiswertes Einstiegsprodukt



HS 500 DUO

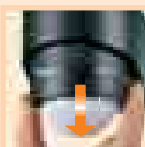
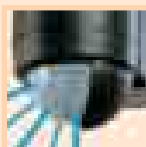
	schwarz	weiß
Art.-Nr.	633417	633516
Abmessungen (H x B x T)	265 x 210 x 210 mm	
Leistung	max. 500 W	
Netzanschluss	230 – 240 V, 50 Hz	
Erfassungswinkel	240° mit 180° Öffnungswinkel	
Schwenkbereich	80° horizontal, 150° vertikal	
Reichweite	max. 20 m (temperaturstabilisiert)	
Dämmerungseinstellung	2 – 2000 Lux	
Zeiteinstellung	10 sek. – 15 min.	
Schutzart	IP 44	
Schutzklasse	I	
Leuchtmittel	Inklusive Leuchtmittel 500 W (Halogenstab R7s)	
Zubehör optional	-	

HS 500 DUO

240° / 2 Sensoren
max. 20m



Erfassungsbereich Reduzierung des Erfassungswinkels Ringblende abziehen Dämmerungs-
Zeiteinstellung



HS 5140

	schwarz	weiß
Art.-Nr.	575212	577919
Abmessungen (H x B x T)	185 x 170 x 160 mm	
Leistung	max. 500 W	
Netzanschluss	230 – 240 V, 50 Hz	
Erfassungswinkel	140° mit Unterkriechschutz	
Schwenkbereich	180° vertikal nach vorn und hinten	
Reichweite	max. 12 m (temperaturstabilisiert)	
Dämmerungseinstellung	2 – 2000 Lux	
Zeiteinstellung	8 sek. – 35 min.	
Schutzart	IP 54	
Schutzklasse	I	
Leuchtmittel	Inklusive Leuchtmittel 500 W (Halogenstab R7s)	
Zubehör optional	-	

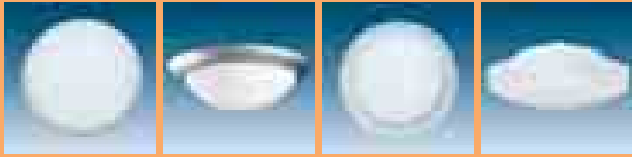
HS 5140

140° / 1 Sensor



Erfassungsbereich Funktionseinstellungen





SensorLeuchten für den Innenbereich





Komfort für Innenräume

Mit den STEINEL SensorLeuchten kommt und geht das Licht mit dem Menschen. Zuverlässig, schnell und vor allen Dingen automatisch. Hochmoderne Hochfrequenz-Sensoren unsichtbar im Inneren der Leuchten verborgen, sprechen zuverlässig und verzögerungsfrei auf kleinste Bewegungen und Lichtverhältnisse an.

- Sicherheit, Komfort und Energieeinsparung durch automatisches Schalten von Licht.
- Als Wand- und Deckenleuchten in vielen verschiedenen Designs erhältlich.
- Individuelle Einstellung von Ansprechhelligkeit, Einschaltdauer und Reichweite.
- Zuverlässige Funktion.
- Einfache Installation: Leuchte und Sensor = 1 Anschluss.
- 5 Jahre Glas-Nachkauf-Garantie



■ STEINEL
■ German
■ Quality



MADE IN GERMANY
• Handarbeitlich
• Abgeschlossen

STEINEL
German Quality

Licht an... automatisch



Hochfrequenz-Sensoren schalten schneller

Wo Menschen sind, da bewegt sich etwas. Diese Tatsache macht Bewegungssensoren zum idealen Grundbaustein intelligenter Lichtschalter. STEINEL Hochfrequenz (HF)-Sensoren erkennen Bewegungen verzögerungsfrei und ohne Einschränkungen der „Sensibilität“ durch Umgebungstemperatur und Bewegungsrichtung des zu erfassenden Objektes.

Hochfrequenz-Sensoren tasten den Erfassungsbereich aktiv ab. Dazu senden sie Signale aus und empfangen im nächsten Augenblick das von den Wänden und umliegenden Objekten reflektierte Echo. Jede Bewegung wird sofort erkannt und das Licht wird eingeschaltet. Außerdem kann man nicht mehr vergessen, das Licht auszuschalten; das erledigt die Leuchte selbst.

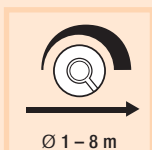
STEINEL Hochfrequenz-Sensoren arbeiten mit 5,8 GHz. Da Glas und dünne Wände für diese Signale kein Hindernis darstellen, können die Sensoren von außen unsichtbar im Inneren der Leuchten angebracht werden. So stört nichts das attraktive Design der STEINEL SensorLeuchten.

Die Leistung von ca. 1 mW entspricht nur ca. 1/1000stel eines Handys.

Alle diese Eigenschaften machen den STEINEL HF-Sensor zur perfekten Lösung für automatische Innenraumleuchten. Eine Innovation von STEINEL – das Original.

Reichweiteneinstellung

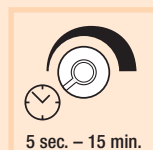
STEINEL HF-SensorLeuchten können Bewegungen im Abstand von Ø 1 bis 8 m erfassen. Die gewünschte Reichweite lässt sich in diesem Rahmen elektronisch stufenlos einstellen.



Ø 1 – 8 m

Zeiteinstellung

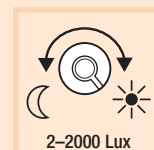
STEINEL HF-SensorLeuchten sind mit einem Timer ausgestattet, der dafür sorgt, dass das Licht auch bei einer vorübergehenden Bewegung im Erfassungsbereich für die eingestellte Dauer eingeschaltet bleibt. Die gewünschte Leuchtdauer lässt sich zwischen 5 sek und 15 min stufenlos einstellen.



5 sec. – 15 min.

Dämmerungseinstellung

Mit dem Einstellen der Ansprechschwelle zwischen 2 – 2000 Lux wird bestimmt, bei welcher Umgebungshelligkeit die SensorLeuchte aktiv werden soll. Schon am Tag oder erst in der Dämmerung oder bei Dunkelheit. Über einen Stellknopf kann die Helligkeitsschwelle, bei der die Lichtschaltung freigegeben wird, eingestellt werden.

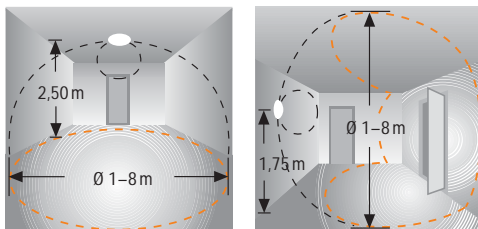


2–2000 Lux



Komfortabel, sicher, wirtschaftlich

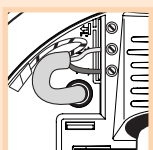
Mit dem Einsatz modernster Hochfrequenz-Sensoren zur bedarfsgerechten Steuerung von Innenraumleuchten hat STEINEL eine neue Ära der Lichtautomatisierung eingeläutet. STEINEL-HF-SensorLeuchten sind speziell für Innenräume, wie Flur, Diele, Treppenhaus, Küche oder Bad konzipiert und eignen sich für Wand- und Deckenmontage.



Der 360°-Erfassungsbereich mit einem Öffnungswinkel von 160° und einer Reichweite von bis zu 8 m überwacht zuverlässig Räume bis zu 50 m².

Einfache Montage

STEINEL HF-SensorLeuchten sind genauso schnell und einfach installiert wie herkömmliche Leuchten: Leuchte an Wand oder Decke befestigen sowie die Phase und Nullleiter in die Lüsterklemmen schrauben – fertig. Nur das manuelle Ein- und Ausschalten ist danach dank integrierter Sensortechnik nicht mehr nötig.



Anschluss weiterer Verbraucher

Die HF-SensorLeuchten verfügen über eine separate Anschlussklemme, mit der ein weiterer Verbraucher zugeschaltet werden kann. Beim Betreten des Gäste-WC wird dann z. B. mit dem Licht eine weitere Leuchte oder ein Lüfter eingeschaltet. Die Schallleistung beträgt dabei max. 100 Watt.



SensorLeuchten für den Innenbereich

RS 10-1 L / 100 L / 16 L

Sachliches Design, ideal für Flur, Diele, oder Treppenhaus.

Ob als Decken- oder Wandleuchte, elegante, mundgeblasene Glaskörper sorgen für ein warmes, gleichmäßiges Licht.

Funktionsbeschreibung

- Unsichtbar im Inneren der Leuchten verborgen, reagiert modernste Hochfrequenz-Sensortechnik temperaturunabhängig auf kleinste Bewegungen und sorgt dafür, dass sich das Licht extrem schnell ein- und nach einstellbarer Zeit wieder ausschaltet.

Einstellmöglichkeiten

- Stufenlose, elektronische Reichweiteinstellung von Ø 1 – 8 Metern.
- Einfache Einstellung von Leuchtdauer und Dämmerungsschwelle über Drehregler.

Montagevorteile

- Einfache Montage (Lampe und Sensor = 1 Anschluss)
- Anschlussmöglichkeit für weiteren Verbraucher (z. B. Bad-/WC-Lüfter)
- Leuchtmittelwechsel ohne Werkzeug dank schraubenloser Glasbefestigung mit Bajonettverschluss.



RS 10-1 L

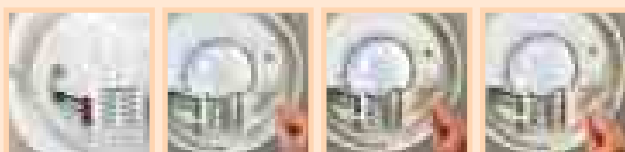


RS 16 L



			 Best Price
	RS 10-1 L	RS 100 L	RS 16 L
Art.-Nr.	731816	730116	738013
Abmessungen (HxBxT)	Ø 280 x 110 mm	Ø 310 x 125 mm	Ø 275 x 95 mm
Leistung	max. 75 W / E 27 + max. 800 W / z.B. Bad-/WC-Lüfter	max. 100 W / E 27 + max. 800 W / z.B. Bad-/WC-Lüfter	max. 60 W / E 27 + max. 100 W / z.B. Bad-/WC-Lüfter
Sendeleistung	ca. 1 mW	ca. 1 mW	ca. 1 mW
HF-Technik	5,8 GHz	5,8 GHz	5,8 GHz
Schutzart / Schutzklasse	IP 44 / II	IP 44 / II	IP 44 / II
Chassis	Aluminium	Aluminium	Kunststoff

Die wichtigsten Eigenschaften der SensorLeuchten



Einfache Wand- oder Deckenmontage

Dämmerungseinstellung

Zeiteinstellung

Reichweiteinstellung

RS 16-2 L / RS 16-3 L



RS 16-2 L



RS 16-3 L



Eckiges, mundgeblasenes, mattes Opalglas, wahlweise mit Blenden für jeden Geschmack.

Wer es lieber eckig mag, findet in diesen Modellen eine passende Hochfrequenz-SensorLeuchte. Mit außergewöhnlichem Design und hochwertiger Verarbeitung sind sie als Wand oder Deckenleuchte einzusetzen.

Besonders praktisch: das eckige Glas lässt sich dank Federmechanismus problemlos ausrichten.

Funktionsbeschreibung, Einstellmöglichkeiten und Montagevorteile

- siehe S. 68

			
	RS 16-2 L	RS 16-3 L	RS 16-3 L
	weiß	INOX-Look	weiß
Art.-Nr.	738211	738419	738310
Abmessungen (HxBxT)	270 x 270 x 110 mm	295 x 295 x 110 mm	
Leistung	max. 60 W / E 27 zusätzliche Schallleistung max. 100 W / z. B. Bad-/WC-Lüfter		
Sendeleistung	ca. 1 mW		
HF-Technik	5,8 GHz		
Schutzart / Schutzklasse	IP 44 / II		
Chassis	Kunststoff		
	RS 10-1 / 100 / 16 / 16-2 / 16-3 L		
Netzanschluss	230 – 240 V, 50 Hz		
Erfassungswinkel	360° mit 160° Öffnungswinkel ggf. durch Glas, Holz und Leichtbauwände		
Reichweite	Ø 1 – 8 m, stufenlos einstellbar		
Dämmerungseinstellung	2 – 2000 Lux		
Zeiteinstellung	5 sek. – 15 min.		



- Hochwertige Verarbeitung
- Mundgeblasenes weißes Triopalglas
- Chassis aus hochwertigem Aluminiumdruckguss oder aus hochwertigem Kunststoff (RS 16/16-2/16-3 L)

SensorLeuchten für den Innenbereich

RS 13 L / RS 10-3 L

Stilvolle Optik mit großem Durchmesser, ideal für Flur, Diele oder Treppenhaus.

Diese Decken- und Wandleuchten machen überall eine gute Figur – ganz gleich ob an Decke oder Wand. Die mundgeblasenen Opalgläsern sind umfasst mit Kränzen aus mattiertem Kristallglas und wahlweise in zwei Größen erhältlich. Die maximale Leistung der Leuchtmittel beträgt 75 Watt.

Funktionsbeschreibung, Einstellmöglichkeiten und Montagevorteile

■ siehe S. 68



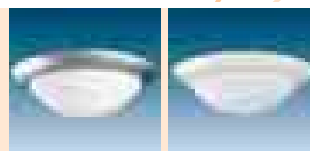
RS 10-3 L



RS 13 L



RS 13 L



RS 10-3 L

	RS 13 L	RS 10-3 L
Art.-Nr.	730819	INOX-Look 735715 weiß 731410
Abmessungen (HxBxT)	Ø 340 x 110 mm	Ø 360 x 110 mm
Leistung	max. 75 W / E 27 + max. 800 W / z.B. Bad-/WC-Lüfter	max. 75 W / E 27 + max. 800 W / z.B. Bad-/WC-Lüfter
Sendeleistung	ca. 1 mW	ca. 1 mW
HF-Technik	5,8 GHz	5,8 GHz
Schutzart	IP 44	IP 44
Schutzklasse	II	II
Chassis	Aluminium	Aluminium

- Mundgeblasenes Opalglas mit mattiertem Glasring (RS 13 L)
- Mundgeblasenes weißes Triopalglas (RS 10-3 L)
- Chassis aus hochwertigem Aluminiumdruckguss

RS 21 L



Edles Design, ideal für Räume im Wohnbereich.

Wer außergewöhnliches Design bevorzugt, wird in den Modellvarianten dieser Serie eine passende High-Tech-Sensor-Leuchte für seine Wohnung finden. Drei sichtbare Klammern geben dem weißen Glaskörper sowohl technisch als auch optisch Halt.



Funktionsbeschreibung, Einstellmöglichkeiten und Montagevorteile

- siehe S. 68



RS 21 L

silber, Glas opal matt
731014

Ø 280 x 100 mm

max. 75 W / E 27
+ max. 800 W /
z.B. Bad-/WC-Lüfter

ca. 1 mW

5,8 GHz

IP 20

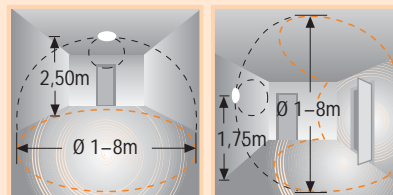
I

Aluminium

- Markantes Aussehen durch drei Halteklammern
- Stark gewölbtes, mattes Opalglas
- Chassis aus hochwertigem, silber-lackiertem Aluminiumdruckguss

RS 13 / 10-3 / 21 L

Netzanschluss	230 – 240 V, 50 Hz
Erfassungswinkel	360° mit 160° Öffnungswinkel ggf. durch Glas, Holz und Leichtbauwände
Reichweite	Ø 1 – 8 m, stufenlos einstellbar
Dämmerungseinstellung	2 – 2000 Lux
Zeiteinstellung	5 sek. – 15 min.



Erfassungsbereiche bei Wand- bzw. Deckenmontage

Die wichtigsten Eigenschaften der SensorLeuchten

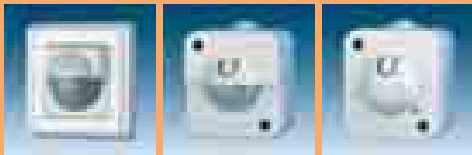


Einfache Montage

Dämmerungseinstellung

Zeiteinstellung

Reichweiteinstellung



Bewegungsmelder für den Innenbereich

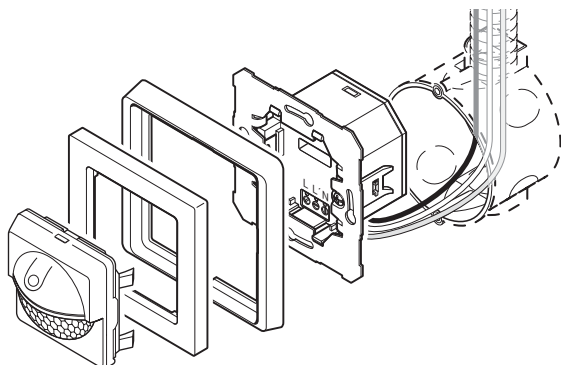




Lichtschalter mit Köpfchen

Die Lichtschalter von heute schalten berührungslos und automatisch. Die intelligenten High-Tech-Schalter vom Marktführer STEINEL sind die ideale Lösung für alle Räume, in denen es auf funktionelle Helligkeit ankommt: Flure, Treppenhäuser, Bad, WC, Küchen, Keller, Waschküche sowie alle Räume, in denen nur eher kurze Zeit Licht benötigt wird.

- Sicherheit, Komfort und Energie-Einsparung durch automatisches Schalten von Licht.
- Einsetzbar sowohl bei Nachrüstung in die üblichen Installationsdosen als auch bei der Neuausstattung von Häusern, Wohnungen und Objekten.
- Problemloser Austausch der herkömmlichen Schalter gegen SensorSchalter.
- Nützliche Zusatzfunktionen wie Dauerlicht (4 Std.) oder Dauer-Aus.
- Wahlweise in Unterputz- oder Aufputz-Version erhältlich.
- Durch attraktives Rahmenprogramm mit anderen Schaltern und Steckdosen kombinierbar.



Bewegungsmelder für den Innenbereich

IR 180 UP/AP



Solide, bewährte und weitsichtige Sensor-Schalter mit Infrarot-Technik. Als Unterputz-Variante ideal für Flur, Küche und Gäste-WC, als Aufputz-Variante für Keller, Garage, Carport und Außenbereiche.

Diese Sensor-Schalter reagieren auf die Wärmestrahlung von sich bewegenden Personen. Mit einer Reichweite von 8 Metern sind sie selbst für größere Räume hervorragend geeignet. Die spritzwassergeschützte Aufputz-Variante IR 180 AP mit der Schutzklasse IP 54 ist auch im Freien oder in feuchten Räumen einsetzbar.

HF 360 UP/AP



Schneller, weitsichtiger und vielseitiger Sensor-Schalter mit Hochfrequenz-Technik. Als Unterputz-Variante ideal für Treppenhaus, Diele und Bad, als Aufputz-Variante für Treppenhaus, Keller und Waschküche.

Hochfrequenz-Detektoren senden ein nicht wahrnehmbares Signal aus und reagieren temperaturunabhängig auf Änderungen des Echobildes bei Bewegung. Mit seinem weiträumigen Erfassungsbereich, einer nahezu verzögerungsfreien Reaktion sowie einer stufenlos zwischen 1 m und 8 m einstellbaren Reichweite ist er selbst für schwierige Raumsituationen geeignet.



Einstellmöglichkeiten

- Drehregler zur einfachen Einstellung von Leuchtdauer und Dämmerungsschwelle befinden sich geschützt vor unbeabsichtigtem Verstellen hinter der aufklappbaren Designblende.
- Über integrierten Taster auf Dauerlicht (max. 4 Stunden) oder Dauer-Aus umschaltbar. Eine rote Leuchtdiode zeigt die gewählte Funktion an.



Einstellmöglichkeiten

- Drehregler zur einfachen Einstellung von Reichweite, Leuchtdauer und Dämmerungsschwelle befinden sich geschützt vor unbeabsichtigtem Verstellen hinter der verschraubten Designblende.
- Über integrierten Taster auf Dauerlicht (max. 4 Stunden) oder Dauer-Aus umschaltbar. Eine rote Leuchtdiode zeigt die gewählte Funktion an.

NF 50 UP



Der Nahfeldsensor NF 50 UP schaltet berührungslos Licht an oder aus. Ideal für Küche, Bad, Werkstatt, Praxis und alle Räume, in denen erhöhter Wert auf Hygiene, Sauberkeit und elektrische Sicherheit gelegt wird.

Der SensorSchalter NF 50 ist mit einem Nahfeldsensor ausgestattet, der auf Handbewegungen in unmittelbarer Nähe der Sensorfläche reagiert (Abstand max. 5 cm). Somit lässt sich auch mit feuchten oder schmutzigen Händen Licht sicher und hygienisch in Arbeitsbereichen schalten.



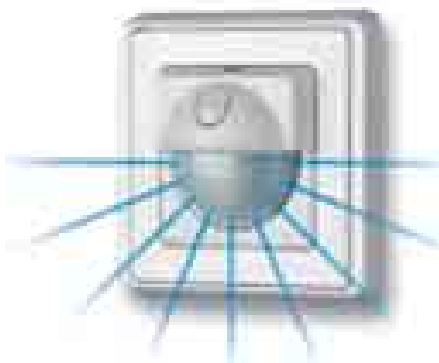
Funktionsbeschreibung.

- Berührungsloses An- und Ausschalten
- Eine Leuchtdiode sorgt dafür, dass man die Sensorfläche auch bei Dunkelheit findet.



Bewegungsmelder für den Innenbereich

IR 180 UP



■ Unterputz Infrarot-Sensor, ideal für Flur, Küche und Gäste-WC

HF 360 UP






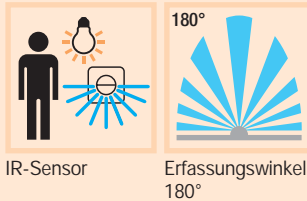
■ Unterputz Hochfrequenz-Sensor, ideal für Treppenhhaus, Diele und Bad

NF 50 UP



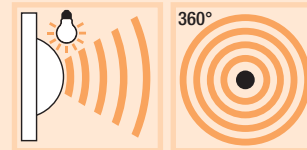
■ Unterputz Nahfeld-Sensor, ideal für Küche, Bad, Werkstatt und Praxis

	IR 180 UP	HF 360 UP	NF 50 UP
Art.-Nr.	750114	751111	752118
Abmessungen (HxBxT)	81 x 81 x 58 mm	81 x 81 x 55 mm	81 x 81 x 55 mm
Leistung	max. 1000 W (z. B. Glühlampe) max. 500 W (z. B. Leuchtstofflampe)	max. 1000 W (z. B. Glühlampe) max. 500 W (z. B. Leuchtstofflampe)	max. 1000 W (z. B. Glühlampe) max. 500 W (z. B. Leuchtstofflampe)
Netzanschluss	230 – 240 V, 50 Hz 3-Drahtanschluss (L,L',N) Parallelschaltung möglich	230 – 240 V, 50 Hz 3-Drahtanschluss (L,L',N) Parallelschaltung möglich	230 – 240 V, 50 Hz 3-Drahtanschluss (L,L',N) nicht wechschaltungsfähig
Erfassungswinkel	180° mit 90° Öffnungswinkel	360° mit 140° Öffnungswinkel	über Nahfeld
Reichweite	max. 8 m	max. 1 – 8 m, stufenlos	max. 5 cm
Dämmerungseinstellung	2 – 2000 Lux	2 – 2000 Lux	–
Zeiteinstellung	10 sek. – 30 min.	10 sek. – 30 min.	–
Dauerlicht	4 Std. schaltbar	4 Std. schaltbar	–
Dauer-Aus	schaltbar	schaltbar	–
LED	ja, Dauerlicht, Dauer-AUS	ja, Dauerlicht, Dauer-AUS	Orientierungslicht
Schutzart	IP 20	IP 20	IP 20
Schutzklasse	II	II	II
Zubehör	inkl. Abdeckrahmen 	inkl. Abdeckrahmen 	inkl. Abdeckrahmen 



IR-Sensor

Erfassungswinkel 180°



HF-Sensor

Erfassungswinkel 360°



NF-Sensor

Reichweite max. 5 cm

IR 180 UP / HF 360 UP



Dauerlicht/Dauer-Aus



Designblende aufklappbar



IR 180 UP:
Dämmerungs- und Zeiteinstellung



HF 360 UP:
Reichweiten-, Dämmerungs- und Zeiteinstellung

IR 180 AP



■ Spritzwassergeschützter Aufputz Infrarot-Sensor, ideal für Keller, Garage, Carport und Außenbereich

HF 360 AP



■ Spritzwassergeschützter Aufputz Hochfrequenz-Sensor, ideal für Treppenhaus, Keller-treppen und Innenbereiche

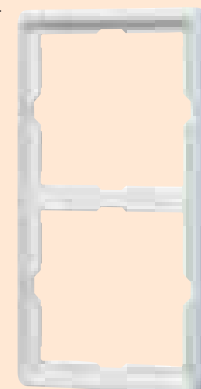
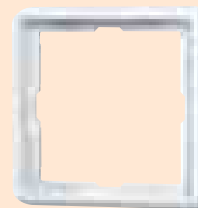
	IR 180 AP	HF 360 AP
Art.-Nr.	750213	751210
Abmessungen (H x B x T)	82 x 72 x 66 mm	82 x 72 x 64 mm
Leistung	max. 1000 W (z. B. Glühlampen) max. 500 W (z. B. Leuchtstofflampen)	max. 1000 W (z. B. Glühlampen) max. 500 W (z. B. Leuchtstofflampen)
Netzanschluss	230 – 240 V, 50 Hz 3-Drahtanschluss (L, L', N) Parallelschaltung möglich	230 – 240 V, 50 Hz 3-Drahtanschluss (L, L', N) Parallelschaltung möglich
Erfassungswinkel	180° mit 90° Öffnungswinkel	360° mit 140° Öffnungswinkel
Reichweite	max. 8 m	max. 1 – 8 m, stufenlos
Dämmerungs-einstellung	2 – 2000 Lux	2 – 2000 Lux
Zeiteinstellung	10 sek. – 30 min.	10 sek. – 30 min.
Dauerlicht	4 Std. schaltbar	4 Std. schaltbar
Dauer-Aus	schaltbar	schaltbar
LED	ja, Dauerlicht, Dauer-AUS	ja, Dauerlicht, Dauer-AUS
Schutzart	IP 54	IP 54
Schutzklasse	II	II

Rahmenprogramm für SensorSchalter

Damit die Schalter von morgen bereits heute gut in jede Wohnung passen, gibt es bei STEINEL ein attraktives Rahmenprogramm für die SensorSchalter:

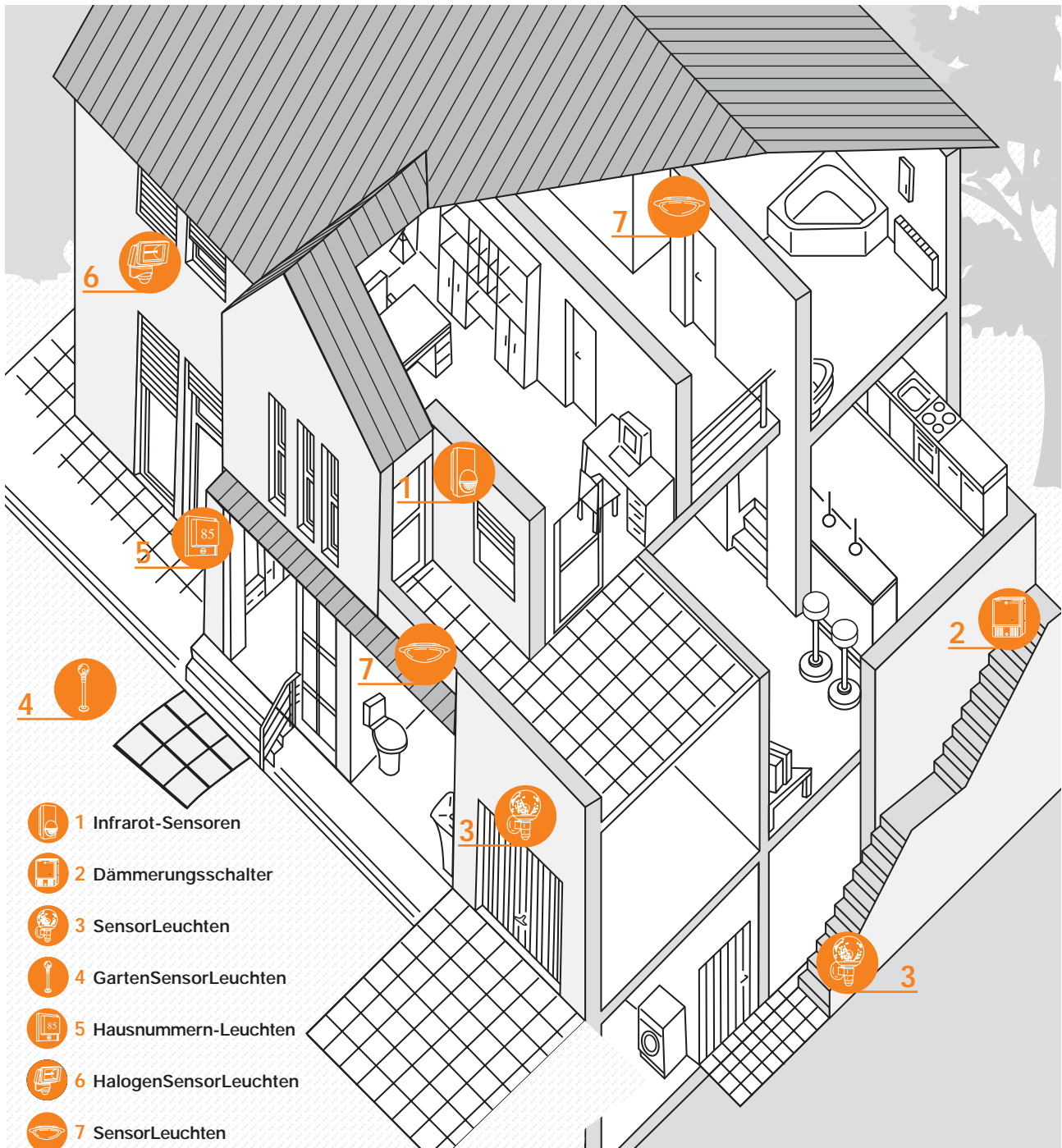
Eine elegante Steckdosen- und Schalterserie sorgt für das einheitliche Erscheinungsbild von intelligenten Sensoren und herkömmlichen Installationselementen.

Die Blenden sind aus Kunststoff in reinweiß erhältlich.












	SCHUKO-Steckdose	Universalschalter	Dimmer für Glühlampen/Konv. Trafos	Abdeckrahmen	Abdeckrahmen
Art.-Nr.	017316	016913	017613	016319	016418
Anschluss	10/16 A, 250 V	10 A, 230 V	60 – 400 W, 230 V		
Ausführung	2-polig, mit Kinderschutz	Aus-/Wechselschalter	mit Druck-Aus/Wechselschalter	1-fach	2-fach

Sensor-Technik im Überblick



-  1 Infrarot-Sensoren
-  2 Dämmerungsschalter
-  3 SensorLeuchten
-  4 GartenSensorLeuchten
-  5 Hausnummern-Leuchten
-  6 HalogenSensorLeuchten
-  7 SensorLeuchten

Techn. Daten	Max. Leistung	Erfassungsbereich	Sensor-Reichweite	Zeit-einstellung	Dämmerungseinstellung	Watt-omatic	Dauerlicht	Soft-Lichtstart	Mini-Sensor
Produkt									
Bewegungsmelder									
IS 130-2	600 W	130° mit Unterkriechschutz	max. 12 m	8 sec. – 35 min.	2 – 2000 Lux	–	–	–	–
IS 140	1000 W	140° mit Unterkriechschutz	max. 12 m	10 sec. – 15 min.	2 – 2000 Lux	–	–	–	–
IS 180-2	1000 W	180° mit 90° Öffnungswinkel	max. 12 m oder 5 m	10 sec. – 15 min.	2 – 2000 Lux	–	–	–	–
IS 240 DUO	1000 W	240° mit 180° Öffnungswinkel	max. 12 m	10 sec. – 15 min.	2 – 2000 Lux	–	–	–	–
IS 360 D TRIO	1000 W	360° mit 180° Öffnungswinkel	max. 12 m	10 sec. – 15 min.	2 – 2000 Lux	–	–	–	–
IS 1	500 W	120°	max. 10 m	8 sec. – 35 min.	2 – 2000 Lux	–	–	–	–

Techn. Daten	Max. Leistung	Erfassungsbereich	Sensor-Reichweite	Zeiteinstellung	Dämmerungseinstellung	Watt-omatic	Dauerlicht	Soft-Lichtstart	Mini-Sensor
Produkt									

Bewegungsmelder mit LED-Beleuchtung

IS LED 2in1	1000 W	360° mit Unterkriechschutz	8 m rundum	5 sec. – 15 min.	2 – 2000 Lux	–	max. 4 Std.	–	Ja
-------------	--------	----------------------------	------------	------------------	--------------	---	-------------	---	----

Dämmerungsschalter

SensorLight plus	18 W=100 W 15 W= 75 W 11 W= 60 W	–	–	–	2 – 2000 Lux 2 – 2000 Lux 2 – 2000 Lux	–	–	–	–
NightMatic 2000 Vario	1000 W	–	–	–	2 – 10 Lux	–	–	–	–
NightMatic 3000 Vario	1000 W	–	–	mit Nachtsparmodus	0,5 – 10 Lux	–	–	–	–
LN 1	11 W/2G7	–	–	–	5 – 200 Lux	–	–	–	–

SensorLeuchten für den Außenbereich

L 305 S/ L 306 S	100 W	360° mit Unterkriechschutz	max. 8 m	5 sec. – 15 min.	2 – 2000 Lux	0 oder 25 %	max. 4 Std.	Ja	Ja
L 262 S	100 W	240° mit 180° Öffnungswinkel	max. 12 m	5 sec. – 15 min.	2 – 2000 Lux	0 – 50 %	max. 4 Std.	Ja	–
GL 60 S	inkl. 3 x G9 = 120 W	360° mit 20° Öffnungswinkel	max. 12 m	5 sec. – 15 min.	2 – 2000 Lux	0 – 50 %	max. 4 Std.	Ja	–
L 260 S	inkl. 2 x G9 = 80 W	240° mit 180° Öffnungswinkel	max. 12 m	5 sec. – 15 min.	2 – 2000 Lux	–	max. 4 Std.	Ja	–
GL 16 S	100 W	180° mit Unterkriechschutz	max. 12 m	10 sec. – 15 min.	2 – 2000 Lux	–	–	–	–
AL 602 S	100 W	360° mit 120° Öffnungswinkel	max. 12 m	10 sec. – 15 min.	2 – 2000 Lux	0 – 50 %	–	–	–
Serie 860	100 W	180° mit 90° Öffnungswinkel	max. 12 m	5 sec. – 15 min.	2 – 2000 Lux	0 – 50 %	max. 4 Std.	Ja	–
L 850 S	60 W	180° mit 90° Öffnungswinkel	max. 12 m	10 sec. – 15 min.	2 – 2000 Lux	0 – 100 %	–	–	–
L 270 S/ L 271 S	inkl. 2 x G9 = 80 W	360° mit Unterkriechschutz	max. 8 m	5 sec. – 15 min.	2 – 2000 Lux	0 oder 25 %	max. 4 Std.	Ja	Ja
DL 750 S	100 W	360° mit 180° Öffnungswinkel	max. 12 m	5 sec. – 15 min.	2 – 2000 Lux	0 – 50 %	max. 4 Std.	Ja	–
L 870 S	100 W	180° mit 90° Öffnungswinkel	max. 12 m	5 sec. – 15 min.	2 – 2000 Lux	0 – 50 %	max. 4 Std.	Ja	–
L 170 S	100 W	180° mit 90° Öffnungswinkel	max. 12 m	5 sec. – 15 min.	2 – 2000 Lux	0 – 50 %	max. 4 Std.	Ja	–
L 190 S	100 W	180° mit 90° Öffnungswinkel	max. 12 m	5 sec. – 15 min.	2 – 2000 Lux	0 – 50 %	max. 4 Std.	Ja	–
Serie 705	100 W	360° mit Unterkriechschutz	max. 8 m	5 sec. – 15 min.	2 – 2000 Lux	0 oder 25 %	max. 4 Std.	Ja	Ja
Serie 706	100 W	360° mit Unterkriechschutz	max. 8 m	5 sec. – 15 min.	2 – 2000 Lux	0 oder 25 %	max. 4 Std.	Ja	Ja
Serie 905	100 W	360° mit Unterkriechschutz	max. 8 m	5 sec. – 15 min.	2 – 2000 Lux	0 oder 25 %	max. 4 Std.	Ja	Ja
L 560 S/ L 562 S	60 W	140° mit Unterkriechschutz	max. 12 m	10 sec. – 15 min.	2 – 2000 Lux	–	–	–	–
L 1	60 W	180°	max. 10 m	8 sec. – 35 min.	2 – 2000 Lux	–	–	–	–
L 535 S	100 W	180° mit Unterkriechschutz	max. 12 m	8 sec. – 35 min.	2 – 2000 Lux	–	–	–	–
HS 150/ HS 300	inkl. 150 W inkl. 300 W	240° mit 180° Öffnungswinkel	max. 12 m	10 sec. – 15 min.	2 – 2000 Lux	–	–	–	–
HS 500	inkl. 500 W	240° mit 180° Öffnungswinkel	max. 20 m	10 sec. – 15 min.	2 – 2000 Lux	–	–	–	–
HS 5140	500 W	140° mit Unterkriechschutz	max. 12 m	8 sec. – 35 min.	2 – 2000 Lux	–	–	–	–

SensorLeuchten für den Innenbereich

RS 10-1/10-3 L RS 13/21 L	75 W	360° mit 160° Öffnungswinkel	Ø 1 – 8 m stufenlos	5 sec. – 15 min.	2 – 2000 Lux	–	–	–	–
RS 16/16-2/16-3 L RS 100 L	60 W 100 W	360° mit 160° Öffnungswinkel	Ø 1 – 8 m stufenlos	5 sec. – 15 min.	2 – 2000 Lux	–	–	–	–

SensorSchalter

IR 180 UP/AP	1000 W	180° mit 90° Öffnungswinkel	max. 8 m	10 sec. – 30 min.	2 – 2000 Lux	–	max. 4 Std.	–	–
HF 360 UP/AP	1000 W	360° rundum	1 – 8 m	10 sec. – 30 min.	2 – 2000 Lux	–	max. 4 Std.	–	–
NF 50 UP	1000 W	–	max. 5 cm	–	–	–	–	–	–

Modulare Regal-Konzepte

Ihr Verkaufserfolg

Die hervorragendsten Produkte nutzen wenig, wenn sie vom Kunden vor Ort nicht wahrgenommen werden. STEINEL hat daher schon frühzeitig einen Markenauftritt seines Sortiments forciert. Dazu gehören einheitlich wiedererkennbar gestaltete Verpackungen ebenso wie informativ gestaltete Regalpräsentationen und Verkaufsdisplays.

Ihre Vorteile

- Innovatives, modular aufgebautes Präsentationssystem.
- Kundenindividuelle, verkaufsfördernde Aktionsdisplays
- Extrem kurze Umrüstzeiten durch fix und fertig vormontierte Präsentations-Module.
- Flexible Rastergrößen.
- Begreifbare Demonstrationsprodukte.
- Umfassende Informationen und Entscheidungshilfen direkt am Produkt.



❶ Schnelle Orientierung auf den ersten Blick:
Licht an... automatisch

❷ Das leuchtet Ihren Kunden ein:
Die funktionstüchtigen Produktmodule zeigen überzeugende Technik und attraktives Design zum Anfassen. Das modulare Konzept macht Sortimentswechsel und Umbauten einfach und schnell.

❸ Greif-Bar: Die Produkte werden in inhaltlich passenden Blöcken präsentiert.



Wir geben einfach alles. Das umfangreiche STEINEL-Programm bietet jedem Kunden das passende Produkt in jeder Preislage für jeden Geschmack.



Für Ihre Notizen

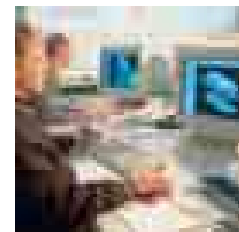
Die STEINEL-Philosophie

Technik fürs Leben

Wir entwickeln Produkte zum Nutzen der Menschen. Dieser Leitsatz schließt auch unsere Verantwortung für die Umwelt mit ein. So sorgt intelligente STEINEL Sensortechnik für höchste Energieeffizienz bei Beleuchtungsaufgaben und damit für eine deutliche Entlastung der Umwelt. Und auch bei der Entwicklung und Fertigung unserer Produkte achten wir streng auf ökologische Verträglichkeit. Dazu haben wir weltweit an allen STEINEL-Standorten einen einheitlichen Standard unter Einbeziehung aller relevanten nationalen und internationalen Richtlinien etabliert. Unter anderem ist dabei die umfangreiche Stoffverbotsrichtlinie für Elektro- und Elektronikprodukte RoHS umgesetzt worden. Darüber hinaus beteiligt sich STEINEL im Rahmen seiner Produktverantwortung an der Umsetzung des deutschen Elektro- und Elektronikgesetzes (ElektroG). Auch für die umweltgerechte Entsorgung von Altgeräten tragen wir Sorge. Hierfür hat STEINEL ein Fachunternehmen beauftragt.

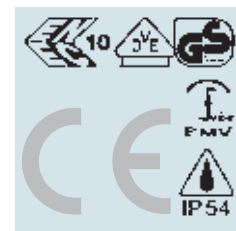
Design und Funktion

STEINEL-Produkte sind gut in Form. Wir setzen viel Kreativität und modernste Computertechnik dazu ein, damit Funktionalität und Design perfekt miteinander verschmelzen. Und der Erfolg gibt uns recht: STEINEL-Produkte wurden mehrfach für ihr herausragendes Design und ihre hohe Funktionalität ausgezeichnet.



Sicherheit mit Auszeichnung

Technik fürs Leben zu entwickeln, heißt für uns auch, höchste Anforderungen an die Sicherheit unserer Produkte zu stellen. Das gilt sowohl für ihre Herstellung als auch für die spätere Anwendung. So werden STEINEL-Produkte stets nach den neuesten wissenschaftlichen Erkenntnissen entwickelt und gefertigt. Und das bekommen Sie schwarz auf weiß von uns: STEINEL-Produkte sind mit allen relevanten Prüfzeichen versehen. Mit STEINEL sind Sie immer auf der sicheren Seite.



Verbriefte und geprüfte Qualität

German Quality ist uns Herausforderung und Verpflichtung. Und dieser Anspruch bezieht sich nicht nur auf die Produkte selbst, sondern auch auf den Service. Nicht von ungefähr ist STEINEL nach der aktuellen Norm für Qualitätsmanagement zertifiziert.



Versuchsstrecken und Langzeittests

Auf die Markenqualität von STEINEL können Sie sich verlassen. Bevor ein Produkt in Serie geht, muss es in umfassenden und aufwändigen Tests seine Alltagstauglichkeit und Standhaftigkeit unter Beweis stellen.

